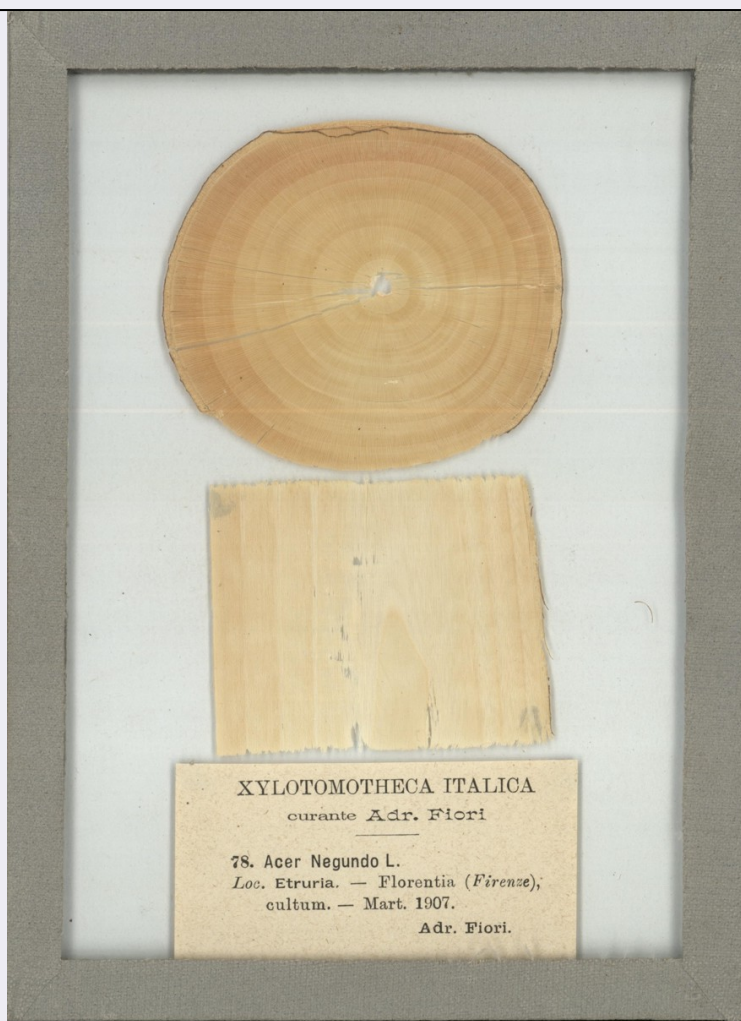


SCHEDA



CD - CODICI

| | |
|---------------------------------|----------|
| TSK - Tipo scheda | BNB |
| LIR - Livello ricerca | P |
| NCT - CODICE UNIVOCO | |
| NCTR - Codice regione | 16 |
| NCTN - Numero catalogo generale | 00301248 |
| ESC - Ente schedatore | UNIBA |
| ECP - Ente competente | S114 |

AC - ALTRI CODICI

| | |
|-----------------------|----|
| ACK - Codice campione | 78 |
|-----------------------|----|

OG - OGGETTO

| | |
|---------------------------|-----------|
| OGT - OGGETTO | |
| OGTD - Definizione | campione |
| OGTK - Tipologia campione | essiccato |

SB - SISTEMATICA-BOTANICA

| | |
|-----------------------------|-----------------|
| NBN - NOMENCLATURA | |
| NBNA - Specie nome completo | Acer negundo L. |

CBP - COMPOSIZIONE CAMPIONE

| | |
|---|--|
| CBPE - Numero etichette | 1 |
| SBE - CARTELLINI/ ETICHETTE | |
| SBEI - Intestazione originale | XYLOTOMOTHECA ITALICA; curante ADR. FIORI |
| SBET - Testo | 78. Acer Negundo L.; Loc. Etruria - Florentia (Firenze), cultum. - Mart. 1907. Adr. Fiori. |
| SBEL - Lingua | italiano |
| SBEC - Caratteri lingua | latini |
| SBEA - Autografia | no |
| LR - DATI DI RACCOLTA | |
| LRV - LOCALITA' DI RACCOLTA | |
| LRVT - Tipo di localizzazione | località di raccolta - dati aggiornati |
| LRVK - Continente | Europa |
| LRVS - Stato | Italia |
| LRVR - Regione | Toscana |
| LRVP - Provincia | FI |
| LRVC - Comune | Firenze |
| LRD - LEGIT E DATA | |
| LRDF - Data esatta | 1907 |
| LC - LOCALIZZAZIONE GEOGRAFICO-AMMINISTRATIVA | |
| PVC - LOCALIZZAZIONE GEOGRAFICO-AMMINISTRATIVA ATTUALE | |
| PVCS - Stato | ITALIA |
| PVCR - Regione | Puglia |
| PVCP - Provincia | BA |
| PVCC - Comune | Bari |
| LDC - COLLOCAZIONE SPECIFICA | |
| LDCT - Tipologia | museo |
| LDCU - Denominazione spazio viabilistico | Via E. Orabona, 4 |
| LDCM - Denominazione struttura conservativa | Museo Orto Botanico dell'Università degli Studi di Bari |
| LDCS - Specifiche | piano terra - stanze 6/7 MOB |
| CO - CONSERVAZIONE | |
| STC - STATO DI CONSERVAZIONE | |
| STCD - Data | 2015 |
| STCC - Stato di conservazione | buono |
| TU - CONDIZIONE GIURIDICA E VINCOLI | |
| CDG - CONDIZIONE GIURIDICA | |
| CDGG - Indicazione generica | proprietà Ente pubblico non territoriale |
| CDGS - Indicazione specifica | Università degli studi di Bari "Aldo Moro" |
| CDGI - Indirizzo | Piazza Umberto I, 1 |

DO - FONTI E DOCUMENTI DI RIFERIMENTO**FTA - DOCUMENTAZIONE FOTOGRAFICA**

| | |
|-------------------------------------|----------------------------|
| FTAX - Genere | documentazione allegata |
| FTAP - Tipo | fotografia digitale (file) |
| FTAA - Autore | Carruggio, Francesca |
| FTAD - Data | 2015 |
| FTAN - Codice identificativo | UBAOB78X |

MST - MOSTRE

| | |
|--|--|
| MSTT - Titolo | Esposizione "La Xylotomotheca italica di Adriano Fiori" Collezione xilologica degli inizi del '900 |
| MSTL - Luogo, sede espositiva, data | Bari, Museo Orto Botanico Università degli Studi di Bari "Aldo Moro" Campus Universitario "Ernesto Quagliariello", 28 maggio 2013 |
| MSTS - Specifiche | Esposizione organizzata nell'ambito della manifestazione "Un francobollo per il Museo Orto Botanico... et UNIBA affranca la post@ - Un fiore all'occhiello per la città di Bari" |

AD - ACCESSO AI DATI**ADS - SPECIFICHE DI ACCESSO AI DATI**

| | |
|----------------------------------|--|
| ADSP - Profilo di accesso | 1 |
| ADSM - Motivazione | scheda contenente dati liberamente accessibili |

CM - COMPILAZIONE**CMP - COMPILAZIONE**

| | |
|---------------------------------------|-------------------------|
| CMPD - Data | 2015 |
| CMPN - Nome | Carruggio, Francesca |
| RSR - Referente scientifico | Francescangeli, Ruggero |
| FUR - Funzionario responsabile | Francescangeli, Ruggero |

RVM - TRASCRIZIONE PER INFORMATIZZAZIONE

| | |
|--------------------|--|
| RVMD - Data | 2015 |
| RVMN - Nome | Tomaiuolo, Elisabetta |
| RVME - Ente | Università degli Studi di Bari "Aldo Moro" |