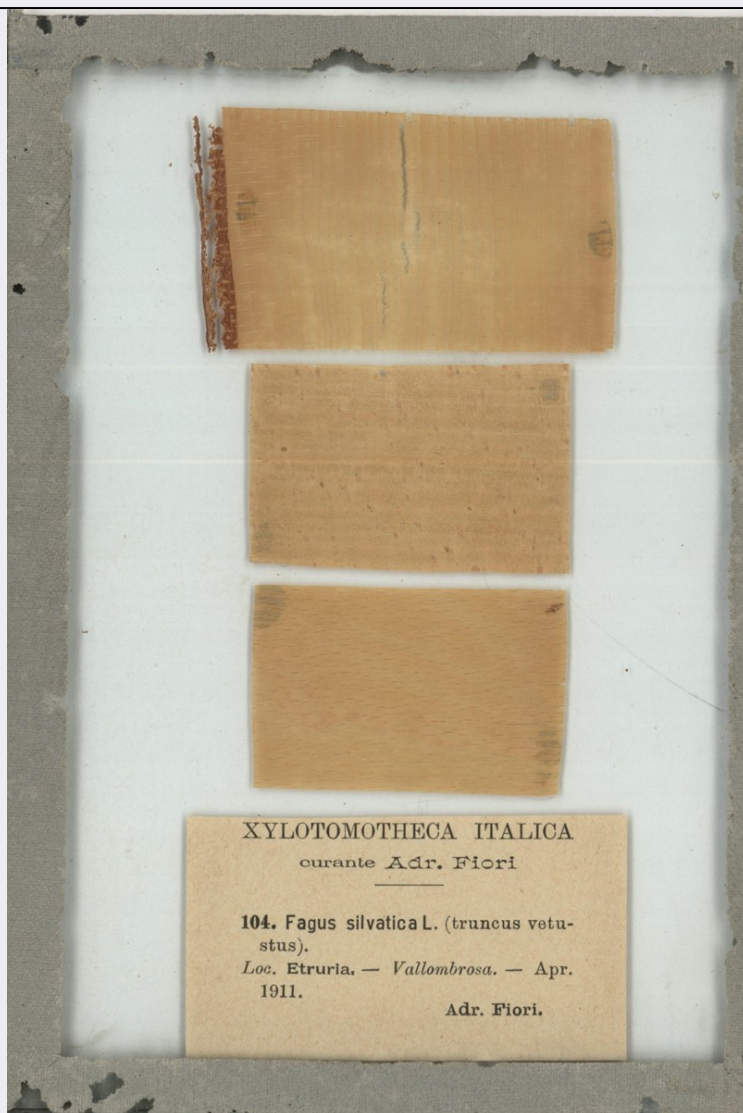


SCHEDA



CD - CODICI

TSK - Tipo scheda	BNB
LIR - Livello ricerca	P
NCT - CODICE UNIVOCO	
NCTR - Codice regione	16
NCTN - Numero catalogo generale	00301269
ESC - Ente schedatore	UNIBA
ECP - Ente competente	S114

AC - ALTRI CODICI

ACK - Codice campione	104
-----------------------	-----

OG - OGGETTO

OGT - OGGETTO	
OGTD - Definizione	campione
OGTK - Tipologia campione	essiccato

SB - SISTEMATICA-BOTANICA

NBN - NOMENCLATURA	
--------------------	--

NBNA - Specie nome completo	Fagus silvatica L.
CBP - COMPOSIZIONE CAMPIONE	
CBPF - Numero fogli/ parti	3
CBPE - Numero etichette	1
SBE - CARTELLINI/ ETICHETTE	
SBEI - Intestazione originale	XYLOTOMOTHECA ITALICA; curante ADR. FIORI
SBET - Testo	104. Fagus silvatica L. (truncus vetustus); Loc. Etruria - Vallombrosa. - Apr. 1911. Adr. Fiori.
SBEL - Lingua	italiano
SBEC - Caratteri lingua	latini
SBEA - Autografia	no
LR - DATI DI RACCOLTA	
LRV - LOCALITA' DI RACCOLTA	
LRVT - Tipo di localizzazione	località di raccolta - dati aggiornati
LRVK - Continente	Europa
LRVS - Stato	Italia
LRVR - Regione	Toscana
LRVP - Provincia	FI
LRVL - Localita'	Vallombrosa
LRD - LEGIT E DATA	
LRDF - Data esatta	1911
LC - LOCALIZZAZIONE GEOGRAFICO-AMMINISTRATIVA	
PVC - LOCALIZZAZIONE GEOGRAFICO-AMMINISTRATIVA ATTUALE	
PVCS - Stato	ITALIA
PVCR - Regione	Puglia
PVCP - Provincia	BA
PVCC - Comune	Bari
LDC - COLLOCAZIONE SPECIFICA	
LDCT - Tipologia	museo
LDCU - Denominazione spazio viabilistico	Via E. Orabona, 4
LDCM - Denominazione struttura conservativa	Museo Orto Botanico dell'Università degli Studi di Bari
LDCS - Specifiche	piano terra - stanze 6/7 MOB
CO - CONSERVAZIONE	
STC - STATO DI CONSERVAZIONE	
STCD - Data	2015
STCC - Stato di conservazione	mediocre
STCS - Indicazioni specifiche	L'integrità del nastro risulta parzialmente compromessa, soprattutto nel lato posteriore; il nastro è scollato lungo un lato
TU - CONDIZIONE GIURIDICA E VINCOLI	

CDG - CONDIZIONE GIURIDICA

CDGG - Indicazione generica	proprietà Ente pubblico non territoriale
CDGS - Indicazione specifica	Università degli studi di Bari "Aldo Moro"
CDGI - Indirizzo	Piazza Umberto I, 1

DO - FONTI E DOCUMENTI DI RIFERIMENTO**FTA - DOCUMENTAZIONE FOTOGRAFICA**

FTAX - Genere	documentazione allegata
FTAP - Tipo	fotografia digitale (file)
FTAA - Autore	Carruggio, Francesca
FTAD - Data	2015
FTAN - Codice identificativo	UBAOB104X

MST - MOSTRE

MSTT - Titolo	Esposizione "La Xylotomotheca italica di Adriano Fiori" Collezione xilologica degli inizi del '900
MSTL - Luogo, sede espositiva, data	Bari, Museo Orto Botanico Università degli Studi di Bari "Aldo Moro" Campus Universitario "Ernesto Quagliariello", 28 maggio 2013
MSTS - Specifiche	Esposizione organizzata nell'ambito della manifestazione "Un francobollo per il Museo Orto Botanico... et UNIBA affranca la post@ - Un fiore all'occhiello per la città di Bari"

AD - ACCESSO AI DATI**ADS - SPECIFICHE DI ACCESSO AI DATI**

ADSP - Profilo di accesso	1
ADSM - Motivazione	scheda contenente dati liberamente accessibili

CM - COMPILAZIONE**CMP - COMPILAZIONE**

CMPD - Data	2015
CMPN - Nome	Carruggio, Francesca
RSR - Referente scientifico	Francescangeli, Ruggero
FUR - Funzionario responsabile	Francescangeli, Ruggero

RVM - TRASCRIZIONE PER INFORMATIZZAZIONE

RVMD - Data	2015
RVMN - Nome	Tomaiuolo, Elisabetta
RVME - Ente	Università degli Studi di Bari "Aldo Moro"