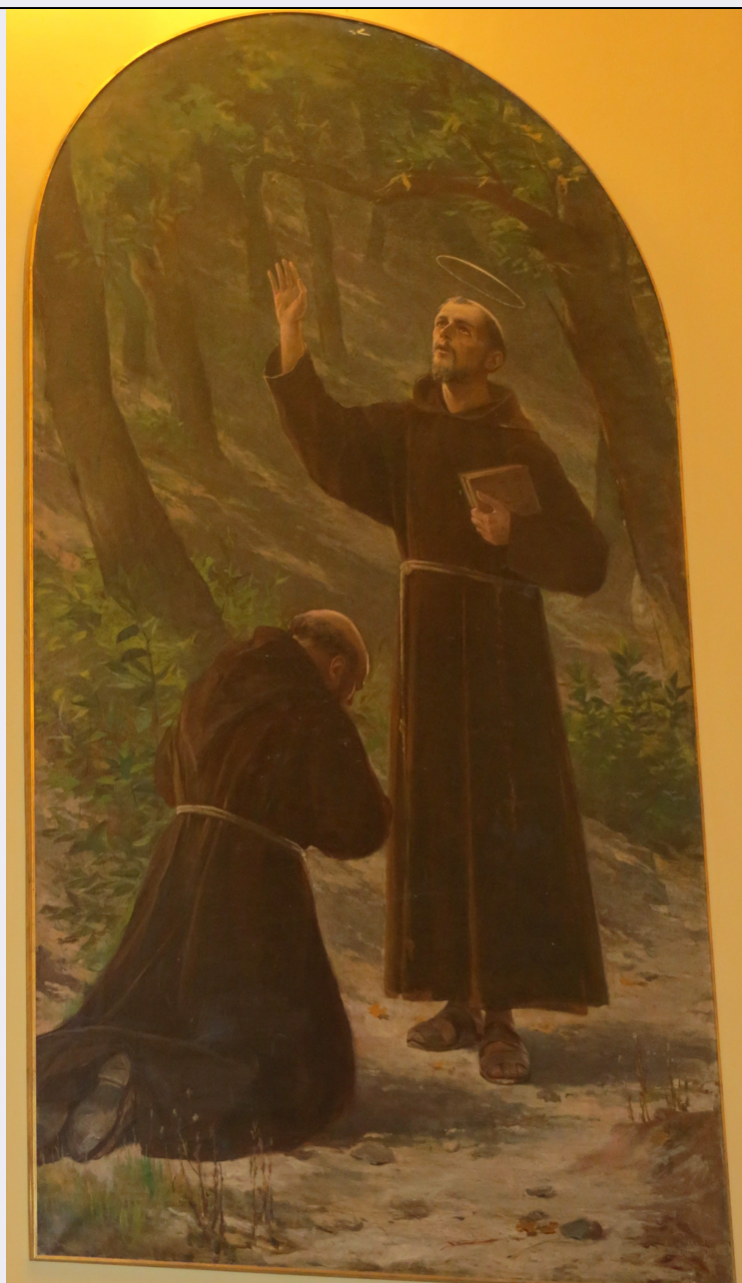


SCHEDA



CD - CODICI

TSK - Tipo Scheda	OA
-------------------	----

LIR - Livello ricerca	P
-----------------------	---

NCT - CODICE UNIVOCO

NCTR - Codice regione	11
-----------------------	----

NCTN - Numero catalogo generale	00264546
---------------------------------	----------

ESC - Ente schedatore	S70
-----------------------	-----

ECP - Ente competente	S70
-----------------------	-----

OG - OGGETTO

OGT - OGGETTO

OGTD - Definizione	dipinto
--------------------	---------

SGT - SOGGETTO

SGTI - Identificazione	San Francesco benedice frate Leone
------------------------	------------------------------------

LC - LOCALIZZAZIONE GEOGRAFICO-AMMINISTRATIVA**PVC - LOCALIZZAZIONE GEOGRAFICO-AMMINISTRATIVA ATTUALE**

PVCS - Stato	ITALIA
PVCR - Regione	Marche
PVCP - Provincia	MC
PVCC - Comune	Macerata

LDC - COLLOCAZIONE SPECIFICA**DT - CRONOLOGIA****DTZ - CRONOLOGIA GENERICA**

DTZG - Secolo	sec. XIX
----------------------	----------

DTS - CRONOLOGIA SPECIFICA

DTSI - Da	1894
DTSF - A	1894

DTM - Motivazione cronologia	data
-------------------------------------	------

AU - DEFINIZIONE CULTURALE**AUT - AUTORE**

AUTM - Motivazione dell'attribuzione	firma
AUTN - Nome scelto	Rolland Giulio
AUTA - Dati anagrafici	1859/ 1913
AUTH - Sigla per citazione	70004303

MT - DATI TECNICI

MTC - Materia e tecnica	tela/ pittura a olio
--------------------------------	----------------------

MIS - MISURE

MISU - Unita'	cm
MISA - Altezza	220
MISL - Larghezza	150

FRM - Formato	centinato
----------------------	-----------

CO - CONSERVAZIONE**STC - STATO DI CONSERVAZIONE**

STCC - Stato di conservazione	discreto
STCS - Indicazioni specifiche	tela allentata; piccole lacune

DA - DATI ANALITICI**DES - DESCRIZIONE**

DESO - Indicazioni sull'oggetto	Dipinto centinato. Nel dipinto è raffigurato san Francesco in un bosco con libro e mano rivolta verso l'alto in segno di benedizione per frate Leone, raffigurato in ginocchio.
DESI - Codifica Iconclass	11 H (FRANCESCO) : 11 P 31 52 1
DESS - Indicazioni sul soggetto	Personaggi: S. Francesco d'Assisi; frate Leone. Attributi: (S. Francesco) stigmati; libro. Abbigliamento religioso. Paesaggio: alberi.

ISR - ISCRIZIONI

ISRC - Classe di appartenenza	firma
ISRS - Tecnica di scrittura	a pennello
ISRT - Tipo di caratteri	corsivo
ISRP - Posizione	in basso a destra
ISRI - Trascrizione	Rolland Roma/ 1894
NSC - Notizie storico-critiche	Dipinto datato e firmato. Dall'iscrizione, sulla tela in basso a destra, si evince che l'opera fu eseguita dal pittore Giulio Rolland (1859-1913) a Roma nel 1894. Un ano prima, nel 1893, Rolland era stato impegnato a Macerata nella decorazione dell'Aula Magna del Palazzo dell'Università, cimentandosi nella raffigurazione di soggetti storici per i monumentali affreschi sulla primitiva fondazione. La tela di macerata rappresenta san Francesco d'Assisi nell'atto di benedire frate Leone, uno dei suoi compagni prediletti, confessore e segretario sempre al suo fianco, tra i primi a poter vedere e toccare le sante stimmate. Il santo si erge statuario in piedi con il volto e la mano rivolti verso l'alto mentre frate Leone giace in ginocchio dando le spalle all'osservatore, in assoluto raccoglimento. La scena è ambientata in un bosco e la luce, che dall'alto trafigge i rami riflettendo tra le foglie fino ad illuminare porzioni di terreno, fissa il momento in un'atmosfera carica di suggestione che lascia percepire la presenza del Divino nel volto di san Francesco e nella natura stessa. Nel 1901 Rolland sarà nuovamente impegnato con la raffigurazione di un soggetto storico nella decorazione della cupola del Teatro Flavio di Rieti affrescata con Il Trionfo di Vespasiano e di Tito dopo la presa di Gerusalemme, ispirata ai bassorilievi dell'arco di Tito nei Fori Imperiali.
TU - CONDIZIONE GIURIDICA E VINCOLI	
CDG - CONDIZIONE GIURIDICA	
CDGG - Indicazione generica	proprietà Ente religioso cattolico
DO - FONTI E DOCUMENTI DI RIFERIMENTO	
FTA - DOCUMENTAZIONE FOTOGRAFICA	
FTAX - Genere	documentazione allegata
FTAP - Tipo	fotografia digitale (file)
FTAA - Autore	Toscano, Federica
FTAD - Data	2015
FTAN - Codice identificativo	SBSAE Urbino 003087I
FTAF - Formato	JPEG
FTA - DOCUMENTAZIONE FOTOGRAFICA	
FTAX - Genere	documentazione allegata
FTAP - Tipo	fotografia digitale (file)
FTAA - Autore	Toscano, Federica
FTAD - Data	2015
FTAF - Formato	JPEG
BIL - Citazione completa	Un volto solare: San Serafino da Montegranaro, con prefazione di p. Giuseppe Avarucci, Associazione Biblioteca Storica Cassiano Beligatti, Macerata 2007, p. 52.
AD - ACCESSO AI DATI	

ADS - SPECIFICHE DI ACCESSO AI DATI**ADSP - Profilo di accesso**

3

ADSM - Motivazione

scheda di bene non adeguatamente sorvegliabile

CM - COMPILAZIONE**CMP - COMPILAZIONE****CMPD - Data**

2015

CMPN - Nome

Toscano, Federica

RSR - Referente scientifico

Caldari, Maria Claudia

**FUR - Funzionario
responsabile**

Caldari, Maria Claudia