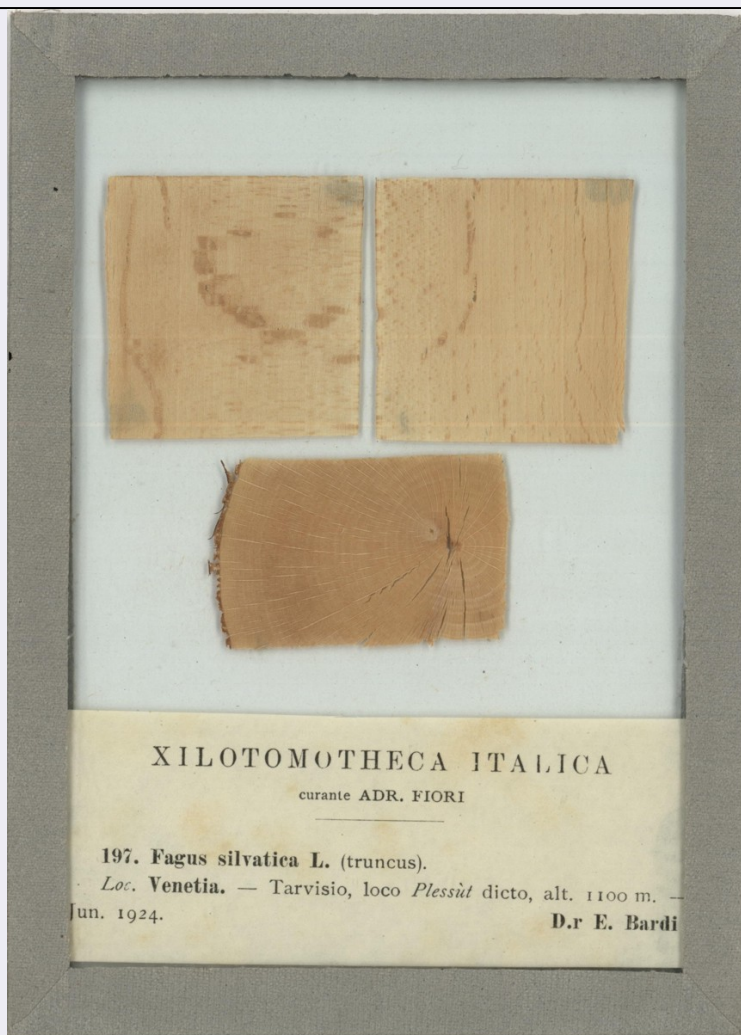


# SCHEDA



## CD - CODICI

TSK - Tipo scheda BNB

LIR - Livello ricerca P

### NCT - CODICE UNIVOCO

NCTR - Codice regione 16

NCTN - Numero catalogo generale 00301352

ESC - Ente schedatore UNIBA

ECP - Ente competente S114

## AC - ALTRI CODICI

ACK - Codice campione 197

## OG - OGGETTO

### OGT - OGGETTO

OGTD - Definizione campione

OGTK - Tipologia campione essiccato

## SB - SISTEMATICA-BOTANICA

### NBN - NOMENCLATURA

NBNA - Specie nome completo Fagus silvatica L.

**CBP - COMPOSIZIONE CAMPIONE****CBPE - Numero etichette** 1**SBE - CARTELLINI/ ETICHETTE****SBEI - Intestazione originale** XYLOTOMOTHECA ITALICA; curante ADR. FIORI**SBEL - Lingua** italiano**SBEC - Caratteri lingua** latini**SBEA - Autografia** no**LR - DATI DI RACCOLTA****LRV - LOCALITA' DI RACCOLTA****LRVT - Tipo di localizzazione** località di raccolta - dati aggiornati**LC - LOCALIZZAZIONE GEOGRAFICO-AMMINISTRATIVA****PVC - LOCALIZZAZIONE GEOGRAFICO-AMMINISTRATIVA ATTUALE****PVCS - Stato** ITALIA**PVCR - Regione** Puglia**PVCP - Provincia** BA**PVCC - Comune** Bari**LDC - COLLOCAZIONE SPECIFICA****LDCT - Tipologia** museo**LDCU - Denominazione spazio viabilistico** Via E. Orabona, 4**LDCM - Denominazione struttura conservativa** Museo Orto Botanico dell'Università degli Studi di Bari**LDCS - Specifiche** piano terra - stanze 6/7 MOB**CO - CONSERVAZIONE****STC - STATO DI CONSERVAZIONE****STCD - Data** 2015**STCC - Stato di conservazione** buono**TU - CONDIZIONE GIURIDICA E VINCOLI****CDG - CONDIZIONE GIURIDICA****CDGG - Indicazione generica** proprietà Ente pubblico non territoriale**CDGS - Indicazione specifica** Università degli studi di Bari "Aldo Moro"**CDGI - Indirizzo** Piazza Umberto I, 1**DO - FONTI E DOCUMENTI DI RIFERIMENTO****FTA - DOCUMENTAZIONE FOTOGRAFICA****FTAX - Genere** documentazione allegata**FTAP - Tipo** fotografia digitale (file)**FTAA - Autore** Carruggio, Francesca**FTAD - Data** 2015**FTAN - Codice identificativo** UBAOB197X**MST - MOSTRE**

<b>MSTT - Titolo</b>	Esposizione "La Xylotomotheca italica di Adriano Fiori" Collezione xilologica degli inizi del '900
<b>MSTL - Luogo, sede espositiva, data</b>	Bari, Museo Orto Botanico Università degli Studi di Bari "Aldo Moro" Campus Universitario "Ernesto Quagliariello", 28 maggio 2013
<b>MSTS - Specifiche</b>	Esposizione organizzata nell'ambito della manifestazione "Un francobollo per il Museo Orto Botanico... et UNIBA affranca la post@ - Un fiore all'occhiello per la città di Bari"

#### **AD - ACCESSO AI DATI**

##### **ADS - SPECIFICHE DI ACCESSO AI DATI**

<b>ADSP - Profilo di accesso</b>	1
<b>ADSM - Motivazione</b>	scheda contenente dati liberamente accessibili

#### **CM - COMPILAZIONE**

##### **CMP - COMPILAZIONE**

<b>CMPD - Data</b>	2015
<b>CMPN - Nome</b>	Carruggio, Francesca
<b>RSR - Referente scientifico</b>	Francescangeli, Ruggero
<b>FUR - Funzionario responsabile</b>	Francescangeli, Ruggero

##### **RVM - TRASCRIZIONE PER INFORMATIZZAZIONE**

<b>RVMD - Data</b>	2015
<b>RVMN - Nome</b>	Tomaiuolo, Elisabetta
<b>RVME - Ente</b>	Università degli Studi di Bari "Aldo Moro"