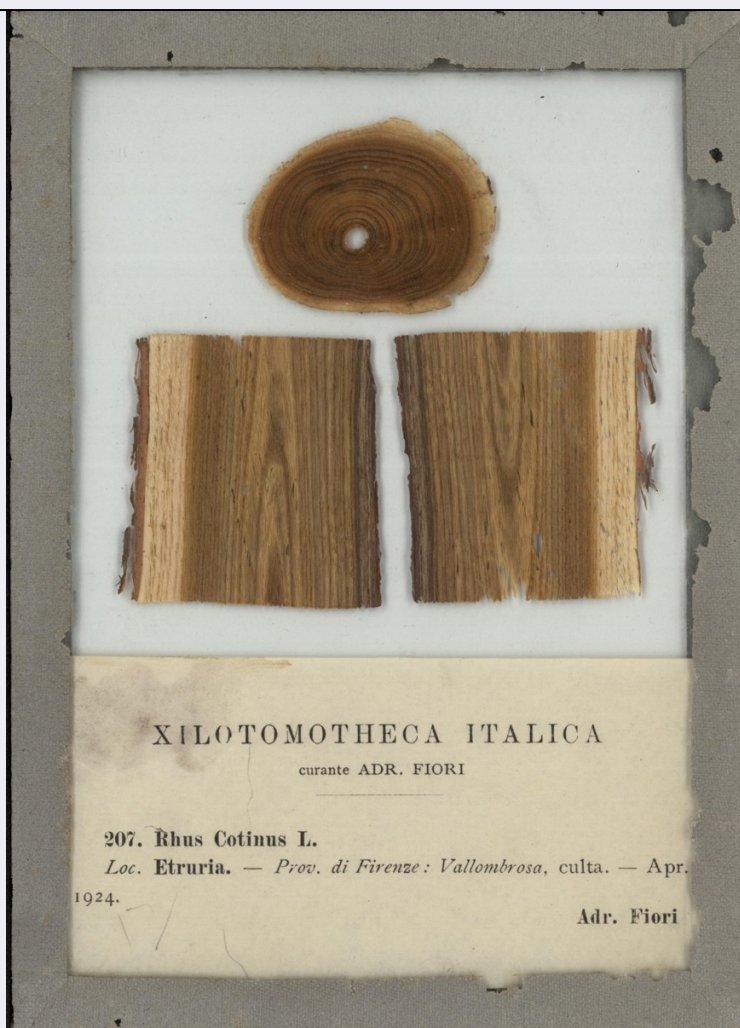


SCHEDA



CD - CODICI

TSK - Tipo scheda BNB

LIR - Livello ricerca P

NCT - CODICE UNIVOCO

NCTR - Codice regione 16

NCTN - Numero catalogo generale 00301362

ESC - Ente schedatore UNIBA

ECP - Ente competente S114

AC - ALTRI CODICI

ACK - Codice campione 207

OG - OGGETTO

OGT - OGGETTO

OGTD - Definizione campione

OGTK - Tipologia campione essiccato

SB - SISTEMATICA-BOTANICA

NBN - NOMENCLATURA

NBNA - Specie nome completo *Rhus cotinus* L.

CBP - COMPOSIZIONE CAMPIONE**CBPE - Numero etichette** 1**SBE - CARTELLINI/ ETICHETTE****SBEI - Intestazione originale** XYLOTOMOTHECA ITALICA; curante ADR. FIORI**SBEL - Lingua** italiano**SBEC - Caratteri lingua** latini**SBEA - Autografia** no**LR - DATI DI RACCOLTA****LRV - LOCALITA' DI RACCOLTA****LRVT - Tipo di localizzazione** località di raccolta - dati aggiornati**LC - LOCALIZZAZIONE GEOGRAFICO-AMMINISTRATIVA****PVC - LOCALIZZAZIONE GEOGRAFICO-AMMINISTRATIVA ATTUALE****PVCS - Stato** ITALIA**PVCR - Regione** Puglia**PVCP - Provincia** BA**PVCC - Comune** Bari**LDC - COLLOCAZIONE SPECIFICA****LDCT - Tipologia** museo**LDCU - Denominazione spazio viabilistico** Via E. Orabona, 4**LDCM - Denominazione struttura conservativa** Museo Orto Botanico dell'Università degli Studi di Bari**LDCS - Specifiche** piano terra - stanze 6/7 MOB**CO - CONSERVAZIONE****STC - STATO DI CONSERVAZIONE****STCD - Data** 2015**STCC - Stato di conservazione** mediocre**STCS - Indicazioni specifiche** Le sezioni appaiono integre; tuttavia, dal loro margine in alcuni punti si sviluppano delle formazioni, visibili in trasparenza anche ad occhio nudo, che potrebbero essere ife fungine. Il nastro di tela si presenta a tratti liso e scollato**TU - CONDIZIONE GIURIDICA E VINCOLI****CDG - CONDIZIONE GIURIDICA****CDGG - Indicazione generica** proprietà Ente pubblico non territoriale**CDGS - Indicazione specifica** Università degli studi di Bari "Aldo Moro"**CDGI - Indirizzo** Piazza Umberto I, 1**DO - FONTI E DOCUMENTI DI RIFERIMENTO****FTA - DOCUMENTAZIONE FOTOGRAFICA****FTAX - Genere** documentazione allegata**FTAP - Tipo** fotografia digitale (file)**FTAA - Autore** Carruggio, Francesca

FTAD - Data	2015
FTAN - Codice identificativo	UBAOB207X
MST - MOSTRE	
MSTT - Titolo	Esposizione "La Xylotomotheca italica di Adriano Fiori" Collezione xilologica degli inizi del '900
MSTL - Luogo, sede espositiva, data	Bari, Museo Orto Botanico Università degli Studi di Bari "Aldo Moro" Campus Universitario "Ernesto Quagliariello", 28 maggio 2013
MSTS - Specifiche	Esposizione organizzata nell'ambito della manifestazione "Un francobollo per il Museo Orto Botanico... et UNIBA affranca la post@ - Un fiore all'occhiello per la città di Bari"
AD - ACCESSO AI DATI	
ADS - SPECIFICHE DI ACCESSO AI DATI	
ADSP - Profilo di accesso	1
ADSM - Motivazione	scheda contenente dati liberamente accessibili
CM - COMPILAZIONE	
CMP - COMPILAZIONE	
CMPD - Data	2015
CMPN - Nome	Carruggio, Francesca
RSR - Referente scientifico	Francescangeli, Ruggero
FUR - Funzionario responsabile	Francescangeli, Ruggero
RVM - TRASCRIZIONE PER INFORMATIZZAZIONE	
RVMD - Data	2015
RVMN - Nome	Tomaiuolo, Elisabetta
RVME - Ente	Università degli Studi di Bari "Aldo Moro"