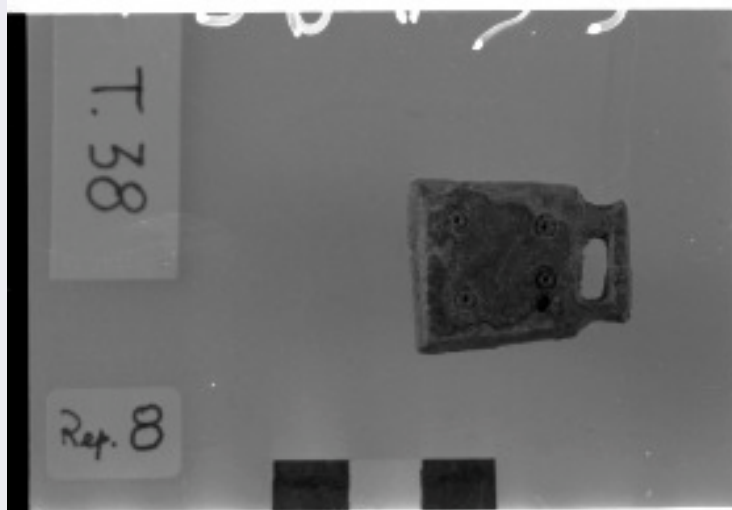


SCHEDA



CD - CODICI

TSK - Tipo Scheda RA

LIR - Livello ricerca C

NCT - CODICE UNIVOCO

NCTR - Codice regione 14

NCTN - Numero catalogo generale 00067549

ESC - Ente schedatore S108

ECP - Ente competente S108

RV - RELAZIONI

OG - OGGETTO

OGT - OGGETTO

OGTD - Definizione cintura/ guarnizione

CLS - Categoria - classe e produzione ABBIGLIAMENTO E ORNAMENTI PERSONALI/ ACCESSORI

LC - LOCALIZZAZIONE GEOGRAFICO-AMMINISTRATIVA

PVC - LOCALIZZAZIONE GEOGRAFICO-AMMINISTRATIVA ATTUALE

PVCS - Stato ITALIA

PVCR - Regione Molise

PVCP - Provincia CB

PVCC - Comune Campobasso

LDC - COLLOCAZIONE SPECIFICA

LA - ALTRE LOCALIZZAZIONI GEOGRAFICO-AMMINISTRATIVE

TCL - Tipo di localizzazione luogo di reperimento

PRV - LOCALIZZAZIONE GEOGRAFICO-AMMINISTRATIVA

PRVS - Stato ITALIA

PRVR - Regione Molise

PRVP - Provincia CB

PRVC - Comune Campochiaro

UB - DATI PATRIMONIALI**INV - INVENTARIO DI MUSEO O SOPRINTENDENZA**

INVN - Numero 30706

INVD - Data 1988

RE - MODALITA' DI REPERIMENTO**DSC - DATI DI SCAVO**

DSCF - Ente responsabile SBA CB

DSCA - Responsabile scientifico Ceglia, Valeria

DSCM - Metodo scavo stratigrafico

DSCD - Data 1987

DT - CRONOLOGIA**DTZ - CRONOLOGIA GENERICA**

DTZG - Fascia cronologica di riferimento VII

DTM - Motivazione cronologia bibliografia

AU - DEFINIZIONE CULTURALE**ATB - AMBITO CULTURALE**

ATBD - Denominazione Periodo Longobardo

ATBM - Motivazione dell'attribuzione bibliografia

MT - DATI TECNICI

MTC - Materia e tecnica bronzo

MIS - MISURE

MISU - Unità cm

MISV - Varie dimensione massima 2.2x2

DA - DATI ANALITICI**DES - DESCRIZIONE**

DESO - Indicazioni sull'oggetto

Lamina con bordi ribattuti all'interno, di forma trapezoidale e con l'estremità superiore rialzata ad occhiello quadrangolare. Sulla superficie anteriore sono disposti ai quattro angoli quattro occhi di dado. Nella parte posteriore due maglie lamellari con fori di fissaggio.

CO - CONSERVAZIONE**STC - STATO DI CONSERVAZIONE**

STCC - Stato di conservazione integro

TU - CONDIZIONE GIURIDICA E VINCOLI**CDG - CONDIZIONE GIURIDICA**

CDGG - Indicazione generica proprietà Stato

DO - FONTI E DOCUMENTI DI RIFERIMENTO**FTA - DOCUMENTAZIONE FOTOGRAFICA**

FTAX - Genere documentazione allegata

FTAP - Tipo negativo b/n

FTAN - Codice identificativo	SBA CB 156793
BIB - BIBLIOGRAFIA	
BIBX - Genere	bibliografia di confronto
BIBA - Autore	Peroni A.
BIBD - Anno di edizione	1967
BIBH - Sigla per citazione	0635S108
AD - ACCESSO AI DATI	
ADS - SPECIFICHE DI ACCESSO AI DATI	
ADSP - Profilo di accesso	3
ADSM - Motivazione	scheda di bene non adeguatamente sorvegliabile
CM - COMPILAZIONE	
CMP - COMPILAZIONE	
CMPD - Data	1989
CMPN - Nome	Genito, Bruno
FUR - Funzionario responsabile	Ceglia, Valeria
RVM - TRASCRIZIONE PER INFORMATIZZAZIONE	
RVMD - Data	2015
RVMN - Nome	Di Nucci, Annarosa
AGG - AGGIORNAMENTO-REVISIONE	
AGGD - Data	2015
AGGN - Nome	Di Nucci, Annarosa
AGGR - Referente scientifico	Terzani, Cristiana
AGGF - Funzionario responsabile	Ceglia, Valeria
AN - ANNOTAZIONI	