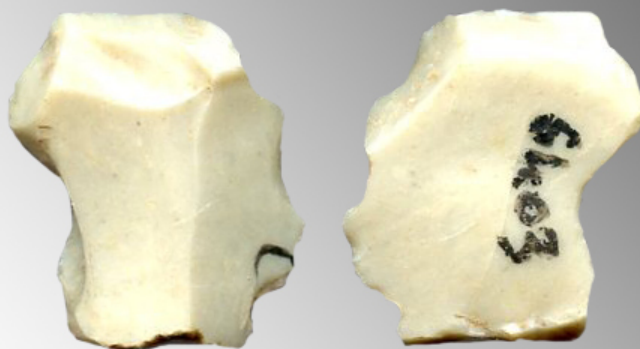


# SCHEDA



## CD - CODICI

TSK - Tipo Scheda	RA
LIR - Livello ricerca	P
NCT - CODICE UNIVOCO	
NCTR - Codice regione	12
NCTN - Numero catalogo generale	01321576
ESC - Ente schedatore	UNIRM1
ECP - Ente competente	S45

## OG - OGGETTO

OGT - OGGETTO	
OGTD - Definizione	raschiatoio denticolato
OGTT - Tipologia	carenoide

## LC - LOCALIZZAZIONE GEOGRAFICO-AMMINISTRATIVA

### PVC - LOCALIZZAZIONE GEOGRAFICO-AMMINISTRATIVA ATTUALE

PVCS - Stato	ITALIA
PVCR - Regione	Lazio
PVCP - Provincia	RM
PVCC - Comune	Roma

### LDC - COLLOCAZIONE SPECIFICA

LDCT - Tipologia	università
LDCN - Denominazione	Sapienza Università di Roma

## LA - ALTRE LOCALIZZAZIONI GEOGRAFICO-AMMINISTRATIVE

TCL - Tipo di localizzazione	luogo di reperimento
------------------------------	----------------------

### PRV - LOCALIZZAZIONE GEOGRAFICO-AMMINISTRATIVA

PRVS - Stato	ITALIA
PRVR - Regione	Lazio
PRVP - Provincia	VT
PRVC - Comune	Corchiano
PRVE	Cavernette Falische

**DT - CRONOLOGIA****DTZ - CRONOLOGIA GENERICA**

<b>DTZG - Fascia cronologica di riferimento</b>	Paleolitico superiore
-------------------------------------------------	-----------------------

<b>DTM - Motivazione cronologia</b>	analisi stilistica
-------------------------------------	--------------------

**MT - DATI TECNICI**

<b>MTC - Materia e tecnica</b>	selce/ scheggiatura
--------------------------------	---------------------

**MIS - MISURE**

<b>MISU - Unita'</b>	mm
----------------------	----

<b>MISL - Larghezza</b>	18
-------------------------	----

<b>MISN - Lunghezza</b>	19
-------------------------	----

<b>MISS - Spessore</b>	6
------------------------	---

**DA - DATI ANALITICI****DES - DESCRIZIONE**

<b>DESO - Indicazioni sull'oggetto</b>	Raschiatoio denticolato carenoide in selce di colore grigio chiaro su piccola scheggia con tallone diedro e bulbo diffuso. Il ritocco interessa tutto il margine destro ed è marginale, alternante, semierto, scagliato-scalare.
----------------------------------------	----------------------------------------------------------------------------------------------------------------------------------------------------------------------------------------------------------------------------------

**CO - CONSERVAZIONE****STC - STATO DI CONSERVAZIONE**

<b>STCC - Stato di conservazione</b>	mutilo
--------------------------------------	--------

<b>STCS - Indicazioni specifiche</b>	frattura sinistra
--------------------------------------	-------------------

**TU - CONDIZIONE GIURIDICA E VINCOLI****CDG - CONDIZIONE GIURIDICA**

<b>CDGG - Indicazione generica</b>	proprietà Stato
------------------------------------	-----------------

**DO - FONTI E DOCUMENTI DI RIFERIMENTO****FTA - DOCUMENTAZIONE FOTOGRAFICA**

<b>FTAX - Genere</b>	documentazione allegata
----------------------	-------------------------

<b>FTAP - Tipo</b>	fotografia digitale (file)
--------------------	----------------------------

<b>FTAD - Data</b>	2015
--------------------	------

<b>FTAN - Codice identificativo</b>	URM1MO1522
-------------------------------------	------------

**AD - ACCESSO AI DATI****ADS - SPECIFICHE DI ACCESSO AI DATI**

<b>ADSP - Profilo di accesso</b>	2
----------------------------------	---

<b>ADSM - Motivazione</b>	scheda contenente dati personali
---------------------------	----------------------------------

**CM - COMPILAZIONE****CMP - COMPILAZIONE**

<b>CMPD - Data</b>	2015
--------------------	------

<b>CMPN - Nome</b>	Gangemi, Rosalia
--------------------	------------------

<b>RSR - Referente scientifico</b>	Conati, Cecilia
------------------------------------	-----------------

<b>FUR - Funzionario</b>	
--------------------------	--

