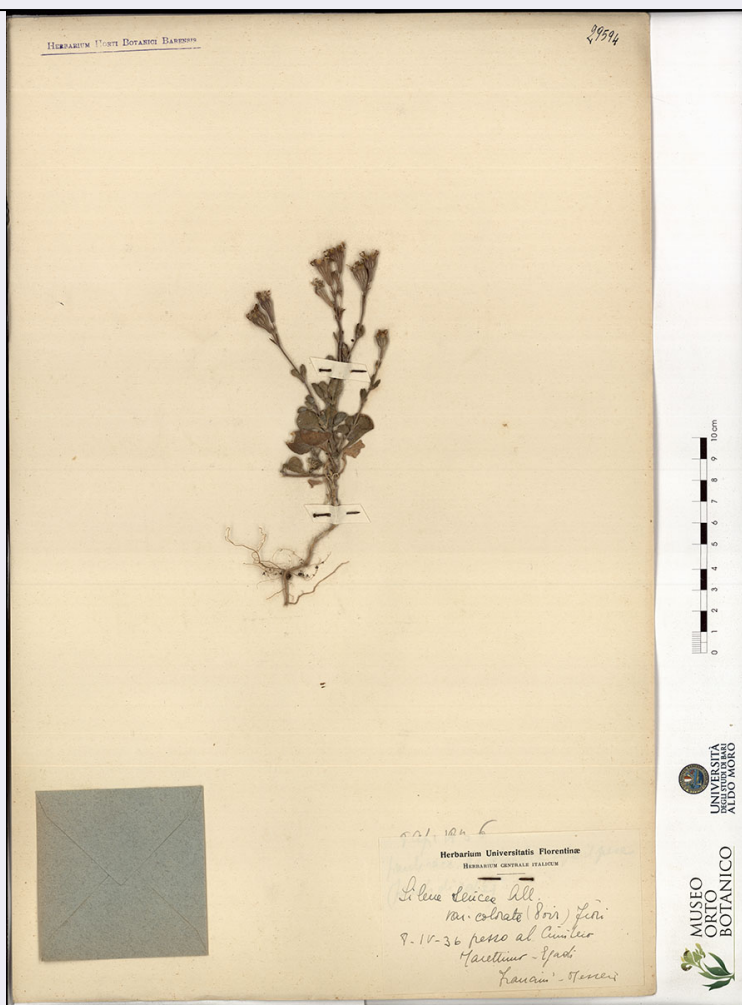


# SCHEDA



## CD - CODICI

TSK - Tipo scheda	BNB
LIR - Livello ricerca	C
NCT - CODICE UNIVOCO	
NCTR - Codice regione	16
NCTN - Numero catalogo generale	00300845
ESC - Ente schedatore	UNIBA
ECP - Ente competente	S114

## AC - ALTRI CODICI

ACI - Codice internazionale erbario	BI
ACK - Codice campione	29594

## OG - OGGETTO

OGT - OGGETTO	
OGTD - Definizione	campione
OGTK - Tipologia campione	essiccato

## SB - SISTEMATICA-BOTANICA

NBN - NOMENCLATURA	
NBNA - Specie nome	

completo

Silene sericea All. var. colorata (Poir.) Fiori

## LC - LOCALIZZAZIONE GEOGRAFICO-AMMINISTRATIVA

### PVC - LOCALIZZAZIONE GEOGRAFICO-AMMINISTRATIVA ATTUALE

PVCS - Stato ITALIA

PVCR - Regione Puglia

PVCP - Provincia BA

PVCC - Comune Bari

### LDC - COLLOCAZIONE SPECIFICA

LDCT - Tipologia museo

LDCU - Denominazione spazio viabilistico Via Edoardo Orabona, 4

LDCM - Denominazione struttura conservativa Museo Orto Botanico dell'Università degli Studi di Bari "Aldo Moro"

LDCS - Specifiche piano terra - stanze 6/7 MOB

## CO - CONSERVAZIONE

### STC - STATO DI CONSERVAZIONE

STCT - Tipo secco

STCD - Data 2015

STCC - Stato di conservazione buono

## TU - CONDIZIONE GIURIDICA E VINCOLI

### CDG - CONDIZIONE GIURIDICA

CDGG - Indicazione generica proprietà Ente pubblico non territoriale

CDGS - Indicazione specifica Università degli Studi di Bari "Aldo Moro"

CDGI - Indirizzo Piazza Umberto I, 1

## DO - FONTI E DOCUMENTI DI RIFERIMENTO

### FTA - DOCUMENTAZIONE FOTOGRAFICA

FTAX - Genere documentazione allegata

FTAP - Tipo (fotografia digitale)

FTAN - Codice identificativo UBAOB29594

## AD - ACCESSO AI DATI

### ADS - SPECIFICHE DI ACCESSO AI DATI

ADSP - Profilo di accesso 1

ADSM - Motivazione scheda contenente dati liberamente accessibili

## CM - COMPILAZIONE

### CMP - COMPILAZIONE

CMPD - Data 2015

CMPN - Nome Mantino, Francesca

RSR - Referente scientifico Garuccio, Augusto

RSR - Referente scientifico Forte, Luigi

FUR - Funzionario responsabile Francescangeli, Ruggero

**RVM - TRASCRIZIONE PER INFORMATIZZAZIONE****RVMD - Data**

2015

**RVMN - Nome**

Tomaiuolo, Elisabetta

**RVME - Ente**

Università degli Studi di Bari Aldo Moro