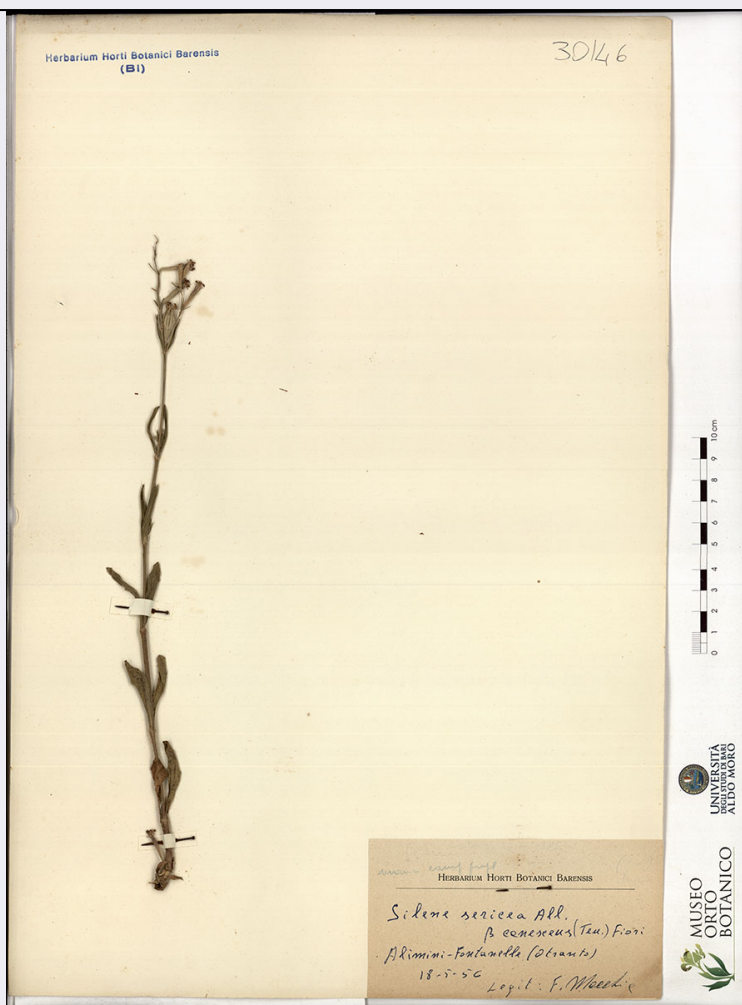


SCHEDA



CD - CODICI

TSK - Tipo scheda	BNB
LIR - Livello ricerca	C
NCT - CODICE UNIVOCO	
NCTR - Codice regione	16
NCTN - Numero catalogo generale	00300849
ESC - Ente schedatore	UNIBA
ECP - Ente competente	S114

AC - ALTRI CODICI

ACI - Codice internazionale erbario	BI
ACK - Codice campione	30146

OG - OGGETTO

OGT - OGGETTO	
OGTD - Definizione	campione
OGTK - Tipologia campione	essiccato

SB - SISTEMATICA-BOTANICA

NBN - NOMENCLATURA	
NBNA - Specie nome	

completo

Silene sericea All. var. canescens (Ten.) Fiori

LC - LOCALIZZAZIONE GEOGRAFICO-AMMINISTRATIVA

PVC - LOCALIZZAZIONE GEOGRAFICO-AMMINISTRATIVA ATTUALE

PVCS - Stato ITALIA

PVCR - Regione Puglia

PVCP - Provincia BA

PVCC - Comune Bari

LDC - COLLOCAZIONE SPECIFICA

LDCT - Tipologia museo

LDCU - Denominazione spazio viabilistico Via Edoardo Orabona, 4

LDCM - Denominazione struttura conservativa Museo Orto Botanico dell'Università degli Studi di Bari "Aldo Moro"

LDCS - Specifiche piano terra - stanze 6/7 MOB

CO - CONSERVAZIONE

STC - STATO DI CONSERVAZIONE

STCT - Tipo secco

STCD - Data 2015

STCC - Stato di conservazione buono

TU - CONDIZIONE GIURIDICA E VINCOLI

CDG - CONDIZIONE GIURIDICA

CDGG - Indicazione generica proprietà Ente pubblico non territoriale

CDGS - Indicazione specifica Università degli Studi di Bari "Aldo Moro"

CDGI - Indirizzo Piazza Umberto I, 1

DO - FONTI E DOCUMENTI DI RIFERIMENTO

FTA - DOCUMENTAZIONE FOTOGRAFICA

FTAX - Genere documentazione allegata

FTAP - Tipo (fotografia digitale)

FTAN - Codice identificativo UBAOB30146

AD - ACCESSO AI DATI

ADS - SPECIFICHE DI ACCESSO AI DATI

ADSP - Profilo di accesso 1

ADSM - Motivazione scheda contenente dati liberamente accessibili

CM - COMPILAZIONE

CMP - COMPILAZIONE

CMPD - Data 2015

CMPN - Nome Mantino, Francesca

RSR - Referente scientifico Garuccio, Augusto

RSR - Referente scientifico Forte, Luigi

FUR - Funzionario responsabile Francescangeli, Ruggero

RVM - TRASCRIZIONE PER INFORMATIZZAZIONE**RVMD - Data**

2015

RVMN - Nome

Tomaiuolo, Elisabetta

RVME - Ente

Università degli Studi di Bari Aldo Moro