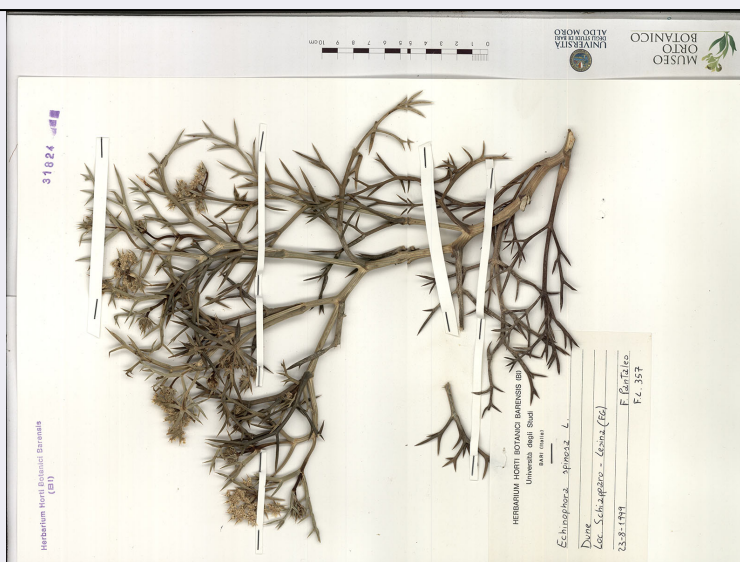


SCHEDA



CD - CODICI

| | |
|---------------------------------|----------|
| TSK - Tipo scheda | BNB |
| LIR - Livello ricerca | C |
| NCT - CODICE UNIVOCO | |
| NCTR - Codice regione | 16 |
| NCTN - Numero catalogo generale | 00300860 |
| ESC - Ente schedatore | UNIBA |
| ECP - Ente competente | S114 |

AC - ALTRI CODICI

| | |
|-------------------------------------|-------|
| ACI - Codice internazionale erbario | BI |
| ACK - Codice campione | 31824 |

OG - OGGETTO

| | |
|---------------------------|-----------|
| OGT - OGGETTO | |
| OGTD - Definizione | campione |
| OGTK - Tipologia campione | essiccato |

SB - SISTEMATICA-BOTANICA

SBS - SISTEMATICA

| | |
|--|--|
| SBSF - Famiglia | Umbelliferae |
| SBSN - Numero genere | 4464 |
| SBSC - Schema sistematico di riferimento | Brummitt, R.K. 1992. Vascular plant families and genera. Royal Botanic Gardens, Kew. |

CBP - COMPOSIZIONE CAMPIONE

| | |
|-------------------------|---|
| CBPE - Numero etichette | 1 |
|-------------------------|---|

SBE - CARTELLINI/ ETICHETTE

| | |
|-------------------------------|--|
| SBEI - Intestazione originale | Herbarium Horti Botanici Barenensis (BI) Università degli Studi Bari (Italia) |
| SBET - Testo | Echinophora spinosa L.; Dune; Loc. Schiapparo - Lesina (FG); 23-8-1999; F. Pantaleo F.L. 357 |

| | |
|---|---|
| SBEL - Lingua | italiano |
| SBEC - Caratteri lingua | latini |
| SBEA - Autografia | no |
| LR - DATI DI RACCOLTA | |
| LRD - LEGIT E DATA | |
| LRDA - Legit | Pantaleo, Francesco |
| LRDF - Data esatta | 23/08/1999 |
| LC - LOCALIZZAZIONE GEOGRAFICO-AMMINISTRATIVA | |
| PVC - LOCALIZZAZIONE GEOGRAFICO-AMMINISTRATIVA ATTUALE | |
| PVCS - Stato | ITALIA |
| PVCR - Regione | Puglia |
| PVCP - Provincia | BA |
| PVCC - Comune | Bari |
| LDC - COLLOCAZIONE SPECIFICA | |
| LDCT - Tipologia | museo |
| LDCU - Denominazione spazio viabilistico | Via Edoardo Orabona, 4 |
| LDCM - Denominazione struttura conservativa | Museo Orto Botanico dell'Università degli Studi di Bari "Aldo Moro" |
| LDCS - Specifiche | piano terra - stanze 6/7 MOB |
| CO - CONSERVAZIONE | |
| STC - STATO DI CONSERVAZIONE | |
| STCT - Tipo | secco |
| STCD - Data | 2015 |
| STCC - Stato di conservazione | buono |
| TU - CONDIZIONE GIURIDICA E VINCOLI | |
| CDG - CONDIZIONE GIURIDICA | |
| CDGG - Indicazione generica | proprietà Ente pubblico non territoriale |
| CDGS - Indicazione specifica | Università degli Studi di Bari "Aldo Moro" |
| CDGI - Indirizzo | Piazza Umberto I, 1 |
| DO - FONTI E DOCUMENTI DI RIFERIMENTO | |
| FTA - DOCUMENTAZIONE FOTOGRAFICA | |
| FTAX - Genere | documentazione allegata |
| FTAP - Tipo | (fotografia digitale) |
| FTAN - Codice identificativo | UBAOB31824 |
| AD - ACCESSO AI DATI | |
| ADS - SPECIFICHE DI ACCESSO AI DATI | |
| ADSP - Profilo di accesso | 1 |
| ADSM - Motivazione | scheda contenente dati liberamente accessibili |
| CM - COMPILAZIONE | |
| CMP - COMPILAZIONE | |

| | |
|---|--|
| CMPD - Data | 2015 |
| CMPN - Nome | Mantino, Francesca |
| RSR - Referente scientifico | Garuccio, Augusto |
| RSR - Referente scientifico | Forte, Luigi |
| FUR - Funzionario responsabile | Francescangeli, Ruggero |
| RVM - TRASCRIZIONE PER INFORMATIZZAZIONE | |
| RVMD - Data | 2015 |
| RVMN - Nome | Tomaiuolo, Elisabetta |
| RVME - Ente | Università degli Studi di Bari Aldo Moro |