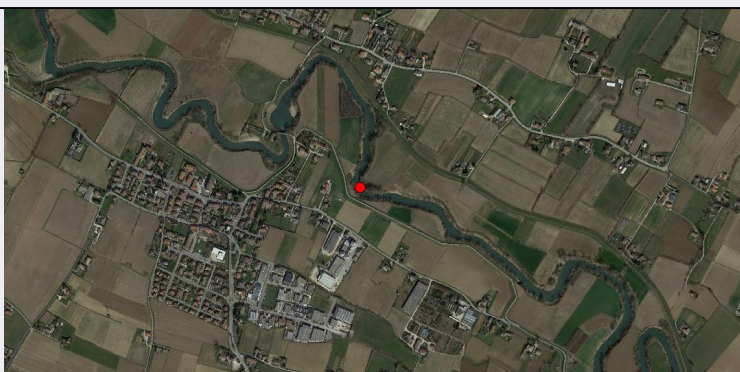


SCHEDA



CD - CODICI

TSK - Tipo scheda	SI
LIR - Livello ricerca	P
NCT - CODICE UNIVOCO	
NCTR - Codice regione	05
NCTN - Numero catalogo generale	00591309
ESC - Ente schedatore	S32
ECP - Ente competente	S32

OG - OGGETTO

OGT - OGGETTO	
OGTD - Definizione	giacimento subacqueo
OGTT - Precisazione tipologica	manufatti dispersi
OGTA - Livello di individuazione	resti affioranti

LC - LOCALIZZAZIONE GEOGRAFICO-AMMINISTRATIVA

PVC - LOCALIZZAZIONE GEOGRAFICO-AMMINISTRATIVA

PVCS - Stato	ITALIA
PVCR - Regione	Veneto
PVCP - Provincia	PD
PVCC - Comune	Cervarese Santa Croce

GP - GEOREFERENZIAZIONE TRAMITE PUNTO

GPI - Identificativo punto	2
GPL - Tipo di localizzazione	localizzazione fisica
GPD - DESCRIZIONE DEL PUNTO	
GPDP - PUNTO	
GPDPX - Coordinata X	11.695198296
GPDPY - Coordinata Y	45.424936787
GPM - Metodo di georeferenziazione	punto approssimato
GPT - Tecnica di georeferenziazione	rilievo da foto aerea senza sopralluogo
GPP - Proiezione e Sistema di	

riferimento	WGS84
GPB - BASE DI RIFERIMENTO	
GPBB - Descrizione sintetica	ICCD1004366_OI.ORTOI
GPBT - Data	29-9-2015
GPBO - Note	(3206752) -ORTOFOTO 2006- (http://wms.pcn.minambiente.it/ogc?map=/ms_ogc/WMS_v1.3/raster/ortofoto_colore_06.map) -OI.ORTOIMMAGINICOLORE.2006
RE - MODALITA' DI REPERIMENTO	
RCG - RICOGNIZIONI	
RCGD - Data	0000/00/00
AIN - ALTRE INDAGINI	
AINT - Tipo	raccolta subacquea
AIND - Data	1982
DT - CRONOLOGIA	
DTZ - CRONOLOGIA GENERICA	
DTZG - Fascia cronologica di riferimento	secc. II d.C. - III d.C. / epoca medievale - rinasc.
DTS - CRONOLOGIA SPECIFICA	
DTSI - Da	100 d.C.
DTSV - Validita'	ca
DTSF - A	1500 d.C.
DTSL - Validita'	ca
DTM - Motivazione cronologia	analisi dei materiali
AU - DEFINIZIONE CULTURALE	
ATB - AMBITO CULTURALE	
ATBD - Denominazione	romano
ATBM - Motivazione dell'attribuzione	analisi dei materiali
ATB - AMBITO CULTURALE	
ATBD - Denominazione	medievale e rinascimentale
ATBM - Motivazione dell'attribuzione	analisi dei materiali
CA - CARATTERI AMBIENTALI	
GEF - GEOGRAFIA	
GEFD - Descrizione	Pianura, alveo fluviale
DA - DATI ANALITICI	
DES - DESCRIZIONE	
DESO - Descrizione	Negli anni '70 e '80 furono rinvenuti nell'alveo del fiume Bacchiglione, nel Comune di Cervarese S. Croce, materiali di epoca medievale e rinascimentale. Nel 1982 furono recuperati dai sommozzatori anche materiali di epoca romana, databili genericamente tra II e III sec. d.C., tra cui frammenti di ceramica e oggetti in ferro.
NCS - Interpretazione	Materiale archeologico rinvenuto all'interno di alveo fluviale
MTP - MATERIALI PRESENTI	

MTPA - Assenza	MNP
TU - CONDIZIONE GIURIDICA E VINCOLI	
CDG - CONDIZIONE GIURIDICA	
CDGG - Indicazione generica	proprietà Stato
STU - STRUMENTI URBANISTICI	
STUT - Strumenti in vigore	PAT 2013
DO - FONTI E DOCUMENTI DI RIFERIMENTO	
FTA - DOCUMENTAZIONE FOTOGRAFICA	
FTAX - Genere	documentazione allegata
FTAP - Tipo	fotografia digitale (file)
FTAA - Autore	Google earth
FTAD - Data	2015/00/00
FTAN - Codice identificativo	New_1443536940411
BIB - BIBLIOGRAFIA	
BIBX - Genere	bibliografia specifica
BIBA - Autore	Carta archeologica III
BIBD - Anno di edizione	1992
BIBH - Sigla per citazione	00000344
BIBN - V., pp., nn.	p. 66, n. 217
BIB - BIBLIOGRAFIA	
BIBX - Genere	bibliografia specifica
BIBA - Autore	Spiazzi A.M., Bianchin Citton E.
BIBD - Anno di edizione	1987
BIBH - Sigla per citazione	00002616
BIBN - V., pp., nn.	pp. 189-192
AD - ACCESSO AI DATI	
ADS - SPECIFICHE DI ACCESSO AI DATI	
ADSP - Profilo di accesso	1
ADSM - Motivazione	scheda contenente dati liberamente accessibili
CM - COMPILAZIONE	
CMP - COMPILAZIONE	
CMPD - Data	2015
CMPN - Nome	Millo, Luca
RSR - Referente scientifico	Gambacurta, Giovanna
FUR - Funzionario responsabile	Gambacurta, Giovanna