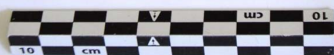


SCHEDA



CD - CODICI

TSK - Tipo Scheda	F
LIR - Livello ricerca	I
NCT - CODICE UNIVOCO	
NCTR - Codice regione	16
NCTN - Numero catalogo generale	00301952
ESC - Ente schedatore	UNIBA
ECP - Ente competente	S114

OG - OGGETTO

OGT - OGGETTO

OGTD - Definizione dell'oggetto	fotografia virtuale
OGTB - Natura biblioteconomica dell'oggetto	c

QNT - QUANTITA'

QNTN - Numero oggetti /elementi	1
---------------------------------	---

SG - SOGGETTO

SGT - SOGGETTO

SGTI - Identificazione	Donna/ Lurisia
SGTD - Indicazioni sul soggetto	Donna all'ingresso della miniera di Lurisia Curie, Marie

SGL - TITOLO

SGLT - Titolo proprio	La cava di Nivolano all'epoca della visita della signora Curie (1918)
SGLA - Titolo attribuito	Cava di Nivolano. Visita della signora M. Curie (1918)
SGLS - Specifiche del titolo	dell'autore, stampato su una sua pubblicazione.

LC - LOCALIZZAZIONE GEOGRAFICO-AMMINISTRATIVA

PVC - LOCALIZZAZIONE GEOGRAFICO-AMMINISTRATIVA ATTUALE

PVCS - Stato	ITALIA
PVCR - Regione	Puglia
PVCP - Provincia	BA
PVCC - Comune	Bari
LDC - COLLOCAZIONE SPECIFICA	
LDCT - Tipologia architettonica	museo
LDCQ - Qualificazione	dipartimentale
LDCN - Denominazione	Museo di Scienze della Terra
LDCC - Complesso monumentale di appartenenza	Palazzo di Scienze della Terra
LDCU - Denominazione spazio viabilistico	Via Edoardo Orabona, 4
LDCS - Specifiche	scaffale
LDCM - Denominazione raccolta	Collezione fotografica "Alberto Pelloux"
UB - UBICAZIONE E DATI PATRIMONIALI	
UBF - UBICAZIONE FOTO	
UBFP - Fondo	n.d.
DT - CRONOLOGIA	
DTZ - CRONOLOGIA GENERICA	
DTZG - Secolo	XX
DTS - CRONOLOGIA SPECIFICA	
DTSI - Da	N.D.
DTSF - A	N.D.
DTM - MOTIVAZIONE CRONOLOGIA	
DTMM - Motivazione	bibliografia
DTMS - Specifiche	"I minerali uraniferi e le sorgenti di acque radioattive della miniera di Lurisia presso Roccaforte di Mondovì", A. Pelloux
AU - DEFINIZIONE CULTURALE	
AUF - AUTORE DELLA FOTOGRAFIA	
AUFN - Nome scelto (persona singola)	Pelloux, Alberto
AUFA - Dati anagrafici /estremi cronologici	1868/1948
AUFR - Riferimento all'intervento	fotografo principale
AUFM - Motivazione dell'attribuzione	bibliografia
MT - DATI TECNICI	
MTX - Indicazione di colore	BN
MTC - Materia e tecnica	gelatina bromuro d'argento/ carta
MIS - MISURE	
MISO - Tipo misure	N.R.

MISU - Unita' di misura	UNR
MISA - Altezza	N.D.
MISL - Larghezza	N.D.
MISS - Spessore	N.D.
MISD - Diametro	N.D.
CO - CONSERVAZIONE	
STC - STATO DI CONSERVAZIONE	
STCC - Stato di conservazione	discreto
STCS - Indicazioni specifiche	Abrasioni, specchio d'argento
TU - CONDIZIONE GIURIDICA E VINCOLI	
CDG - CONDIZIONE GIURIDICA	
CDGG - Indicazione generica	proprietà Ente pubblico non territoriale
CDGS - Indicazione specifica	Università degli Studi di Bari "A. Moro"
DO - FONTI E DOCUMENTI DI RIFERIMENTO	
FTA - DOCUMENTAZIONE FOTOGRAFICA	
FTAX - Genere	documentazione allegata
FTAP - Tipo	fotografia digitale (file)
FTAA - Autore	Taccarelli, Delia
FTAD - Data	2015
FTAN - Codice identificativo	UBASTCURIE
AD - ACCESSO AI DATI	
ADS - SPECIFICHE DI ACCESSO AI DATI	
ADSP - Profilo di accesso	1
ADSM - Motivazione	scheda contenente dati liberamente accessibili
CM - COMPILAZIONE	
CMP - COMPILAZIONE	
CMPD - Data	2015
CMPN - Nome	Taccarelli, Delia
FUR - Funzionario responsabile	Francescangeli, Ruggero
RVM - TRASCRIZIONE PER INFORMATIZZAZIONE	
RVMD - Data	2015
RVMN - Nome	Tomaiuolo, Elisabetta