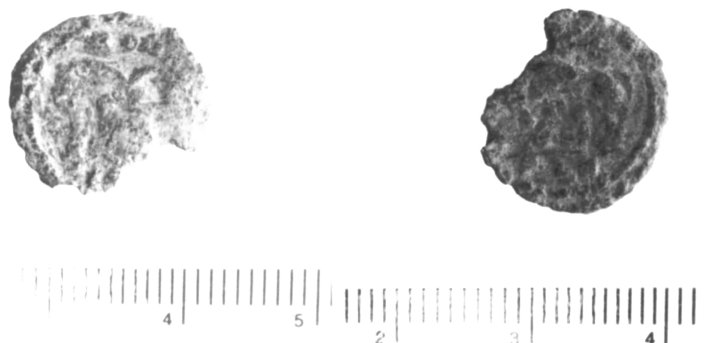


# SCHEDA



## CD - CODICI

TSK - Tipo Scheda	NU
LIR - Livello ricerca	I
NCT - CODICE UNIVOCO	
NCTR - Codice regione	07
NCTN - Numero catalogo generale	00098858
ESC - Ente schedatore	S19
ECP - Ente competente	S19

## OG - OGGETTO

OGT - OGGETTO	
OGTD - Definizione	moneta
OGTT - Classificazione tipologica	Follis ridotto Constatiniano
OGTO - Nominale	follis
OGR - Disponibilità	reale

## LC - LOCALIZZAZIONE GEOGRAFICO AMMINISTRATIVA

### PVC - LOCALIZZAZIONE GEOGRAFICO AMMINISTRATIVA ATTUALE

PVCS - Stato	ITALIA
PVCR - Regione	Liguria
PVCP - Provincia	GE
PVCC - Comune	Genova

### LDC - COLLOCAZIONE SPECIFICA

LDCT - Tipologia	palazzo
LDCN - Denominazione attuale	Palazzo Reale
LDCU - Indirizzo	Via Balbi, 10
LDCM - Denominazione raccolta	deposito

## LA - ALTRE LOCALIZZAZIONI GEOGRAFICO AMMINISTRATIVE

TCL - Tipo di localizzazione	luogo di reperimento
PRV - LOCALIZZAZIONE GEOGRAFICO AMMINISTRATIVA	
PRVS - Stato	ITALIA
PRVR - Regione	Liguria
PRVP - Provincia	IM
PRVC - Comune	Ventimiglia
PRL - Altra località	Nervia
UB - DATI PATRIMONIALI	
INV - INVENTARIO	
INVN - Numero	83528
INVD - Data	1995
STI - STIMA	
DT - CRONOLOGIA	
DTZ - CRONOLOGIA GENERICA	
DTZG - Fascia cronologica di riferimento	IV
DTS - CRONOLOGIA SPECIFICA	
DTSI - Da	330 d.C.
DTSF - A	331 d.C.
DTM - Motivazione cronologia	analisi dei materiali
MT - DATI TECNICI	
MTC - Materia e tecnica	bronzo/ coniazione
MIS - MISURE	
MISU - Unità	mm
MISD - Diametro	12/15
MISG - Peso	0.90
DA - DATI ANALITICI	
DES - DESCRIZIONE	
DESA - Dritto	Busto elm. e drapp. di Roma a s.
DESL - Legenda dritto	(VRBS ROMA)
DESN - Lingua dritto	latino
DESF - Alfabeto/scrittura dritto	latino
DESM - Rovescio	Lupa stante a s. e retrospiciente, allattante i due gemelli; sopra (due stelle)
DESG - Legenda rovescio	in es., PLG ?
DESR - Lingua rovescio	latino
DEST - Alfabeto/scrittura rovescio	latino
ZEC - Zecca	Lugdunum
CO - CONSERVAZIONE	
STC - STATO DI CONSERVAZIONE	
STCC - Stato di conservazione	NR (recupero pregresso)

**TU - CONDIZIONE GIURIDICA E VINCOLI****CDG - CONDIZIONE GIURIDICA****CDGG - Indicazione  
generica**

proprietà Stato

**CDGS - Indicazione  
specificata**

Ministero dei Beni e delle attività Culturali e del Turismo

**DO - FONTI E DOCUMENTI DI RIFERIMENTO****FTA - DOCUMENTAZIONE FOTOGRAFICA****FTAX - Genere**

documentazione allegata

**FTAP - Tipo**

positivo b/n

**FTAN - Codice identificativo**

L48128

**AD - ACCESSO AI DATI****ADS - SPECIFICHE DI ACCESSO AI DATI****ADSP - Profilo di accesso**

1

**ADSM - Motivazione**

scheda contenente dati liberamente accessibili

**CM - COMPILAZIONE****CMP - COMPILAZIONE****CMPD - Data**

1995

**CMPN - Nome**

Bertino, Antonio

**FUR - Funzionario  
responsabile**

Martino, G.P.

**AGG - AGGIORNAMENTO REVISIONE****AGGD - Data**

2015

**AGGN - Nome**

Caleca, Simona

**AGGF - Funzionario  
responsabile**

Barbaro, Barbara

**AN - ANNOTAZIONI****OSS - Osservazioni**

C 47887BIS