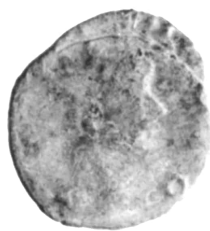


# SCHEDA



## CD - CODICI

TSK - Tipo Scheda NU

LIR - Livello ricerca I

### NCT - CODICE UNIVOCO

NCTR - Codice regione 07

NCTN - Numero catalogo generale 00098861

ESC - Ente schedatore S19

ECP - Ente competente S19

## OG - OGGETTO

### OGT - OGGETTO

OGTD - Definizione moneta

OGTT - Classificazione tipologica Antoniniano postumo di Claudio II

OGTO - Nominale Antoniniano

OGR - Disponibilità reale

## LC - LOCALIZZAZIONE GEOGRAFICO AMMINISTRATIVA

### PVC - LOCALIZZAZIONE GEOGRAFICO AMMINISTRATIVA ATTUALE

PVCS - Stato ITALIA

PVCR - Regione Liguria

PVCP - Provincia GE

PVCC - Comune Genova

### LDC - COLLOCAZIONE SPECIFICA

LDCT - Tipologia palazzo

LDCN - Denominazione attuale Palazzo Reale

LDCU - Indirizzo Via Balbi, 10

LDCM - Denominazione raccolta deposito

## LA - ALTRE LOCALIZZAZIONI GEOGRAFICO AMMINISTRATIVE

TCL - Tipo di localizzazione	luogo di reperimento
PRV - LOCALIZZAZIONE GEOGRAFICO AMMINISTRATIVA	
PRVS - Stato	ITALIA
PRVR - Regione	Liguria
PRVP - Provincia	IM
PRVC - Comune	Ventimiglia
PRL - Altra località	Nervia
UB - DATI PATRIMONIALI	
INV - INVENTARIO	
INVN - Numero	83531
INVD - Data	1995
STI - STIMA	
RE - MODALITA' DI REPERIMENTO	
DSC - DATI DI SCAVO	
SCAN - Denominazione dello scavo	Nervia
DSCD - Data	1968/08/10
DT - CRONOLOGIA	
DTZ - CRONOLOGIA GENERICA	
DTZG - Fascia cronologica di riferimento	III
DTS - CRONOLOGIA SPECIFICA	
DTSI - Da	270 d.C.
DTSF - A	270 d.C.
DTM - Motivazione cronologia	analisi dei materiali
MT - DATI TECNICI	
MTC - Materia e tecnica	billone/ coniazione
MIS - MISURE	
MISU - Unità	mm
MISD - Diametro	14/15
MISG - Peso	1.50
DA - DATI ANALITICI	
DES - DESCRIZIONE	
DESA - Dritto	Testa rad. a d.
DESL - Legenda dritto	(DIVOCL)AVDIO
DESN - Lingua dritto	latino
DESF - Alfabeto/scrittura dritto	latino
DESM - Rovescio	Aquila stante di prospetto con becco a d.
DESG - Legenda rovescio	(CON)SECRATIO
DESR - Lingua rovescio	latino
DEST - Alfabeto/scrittura rovescio	latino

**CO - CONSERVAZIONE****STC - STATO DI CONSERVAZIONE****STCC - Stato di  
conservazione**

NR (recupero pregresso)

**TU - CONDIZIONE GIURIDICA E VINCOLI****CDG - CONDIZIONE GIURIDICA****CDGG - Indicazione  
generica**

proprietà Stato

**CDGS - Indicazione  
specifica**

Ministero dei Beni e delle attività Culturali e del Turismo

**DO - FONTI E DOCUMENTI DI RIFERIMENTO****FTA - DOCUMENTAZIONE FOTOGRAFICA****FTAX - Genere**

documentazione allegata

**FTAP - Tipo**

positivo b/n

**FTAN - Codice identificativo**

L48134

**AD - ACCESSO AI DATI****ADS - SPECIFICHE DI ACCESSO AI DATI****ADSP - Profilo di accesso**

1

**ADSM - Motivazione**

scheda contenente dati liberamente accessibili

**CM - COMPILAZIONE****CMP - COMPILAZIONE****CMPD - Data**

1995

**CM PN - Nome**

Bertino, Antonio

**FUR - Funzionario  
responsabile**

Martino, G.P.

**AGG - AGGIORNAMENTO REVISIONE****AGGD - Data**

2015

**AGGN - Nome**

Caleca, Simona

**AGGF - Funzionario  
responsabile**

Barbaro, Barbara

**AN - ANNOTAZIONI****OSS - Osservazioni**

C 58996