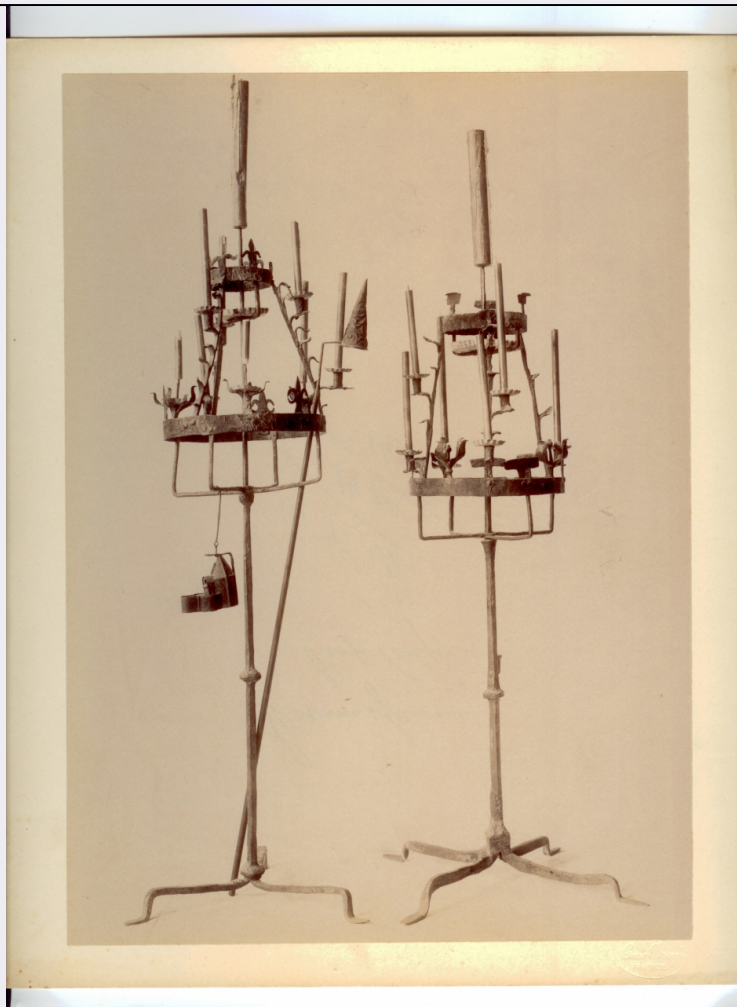


SCHEDA



CD - CODICI

TSK - Tipo Scheda	F
LIR - Livello ricerca	I
NCT - CODICE UNIVOCO	
NCTR - Codice regione	09
NCTN - Numero catalogo generale	00652083
ESC - Ente schedatore	S156
ECP - Ente competente	S156

OG - OGGETTO

OGT - OGGETTO

OGTD - Definizione dell'oggetto	positivo
OGTB - Natura biblioteconomica dell'oggetto	m

QNT - QUANTITA'

QNTN - Numero oggetti /elementi	1
---------------------------------	---

SG - SOGGETTO

SGT - SOGGETTO

SGTI - Identificazione	arti applicate-metalli-candelabri-aste
SGTI - Identificazione	commercio antiquario-Volpi, Elia
SGTI - Identificazione	Stati Uniti-Musei-Minneapolis, Institute of Arts
SGTD - Indicazioni sul soggetto	Presentazione di due candelabri in metallo con basi a tre e quattro sostegni, manifattura italiana, XIV-XV secolo, quello a destra risulta conservato al Minneapolis, Institute of Arts

SGL - TITOLO

SGLA - Titolo attribuito	Presentazione di due candelabri in metallo con basi a tre e quattro sostegni
SGLS - Specifiche del titolo	del catalogatore

LC - LOCALIZZAZIONE GEOGRAFICO-AMMINISTRATIVA

PVC - LOCALIZZAZIONE GEOGRAFICO-AMMINISTRATIVA ATTUALE

PVCS - Stato	ITALIA
PVCR - Regione	Toscana
PVCP - Provincia	FI
PVCC - Comune	Firenze

LDC - COLLOCAZIONE SPECIFICA

LDCT - Tipologia architettonica	palazzo
LDCQ - Qualificazione	statale
LDCN - Denominazione	Museo di Palazzo Davanzati
LDCU - Denominazione spazio viabilistico	Via Porta rossa, 13
LDCM - Denominazione raccolta	Archivio fotografico del Museo di Palazzo Davanzati

UB - UBICAZIONE E DATI PATRIMONIALI

UBF - UBICAZIONE FOTO

UBFP - Fondo	donazione KHI ex donazione Vannini Parenti
---------------------	--

INV - INVENTARIO

INVN - Numero inventario generale	Archivio fotografico Davanzati 928
INVD - Data inventariazione	2011

LA - ALTRE LOCALIZZAZIONI GEOGRAFICO-AMMINISTRATIVE

TCL - Tipo di localizzazione	luogo di provenienza
-------------------------------------	----------------------

PRV - LOCALIZZAZIONE GEOGRAFICO-AMMINISTRATIVA

PRVS - Stato	ITALIA
PRVR - Regione	Toscana
PRVP - Provincia	FI
PRVC - Comune	Firenze

PRC - COLLOCAZIONE SPECIFICA

PRCT - Tipologia architettonica	palazzo
PRCD - Denominazione	Palazzo Capponi-Incontri
PRCU - Denominazione spazio viabilistico	Via Giusti, 44

PRCM - Denominazione raccolta	Fototeca del Kunsthistorisches Institut in Florenz
PRD - DATA	
PRDI - Data ingresso	1983
PRDU - Data uscita	1986
LR - LUOGO E DATA DELLA RIPRESA	
LRC - LOCALIZZAZIONE	
LRCS - Stato	ITALIA
LRCR - Regione	Toscana
LRCP - Provincia	FI
LRCC - Comune	Firenze
LRO - Occasione	Asta Volpi, American Art Galleries, New York, 1916
LRD - Data	1916 ca
DT - CRONOLOGIA	
DTZ - CRONOLOGIA GENERICA	
DTZG - Secolo	XX
DTZS - Frazione di secolo	primo quarto
DTS - CRONOLOGIA SPECIFICA	
DTSI - Da	1916
DTSV - Validita'	ca
DTSF - A	1916
DTSL - Validita'	ca
DTM - MOTIVAZIONE CRONOLOGIA	
DTMM - Motivazione	bibliografia
DTMS - Specifiche	Catalogo Asta Volpi, American Art Galleries, New York, lotti nn. 909-910
AU - DEFINIZIONE CULTURALE	
AUF - AUTORE DELLA FOTOGRAFIA	
AUFB - Nome scelto (ente o autore collettivo)	Edizioni Brogi
AUFI - Indicazione del nome e dell'indirizzo	Gmo Brogi Firenze
AUFA - Dati anagrafici /estremi cronologici	1860 ca/ 1986
AUFR - Riferimento all'intervento	fotografo principale
AUFM - Motivazione dell'attribuzione	marchio
MT - DATI TECNICI	
MTX - Indicazione di colore	BN
MTC - Materia e tecnica	albumina/ carta
MIS - MISURE	
MISO - Tipo misure	supporto primario
MISU - Unita' di misura	mm

MISA - Altezza	252
MISL - Larghezza	188
MIS - MISURE	
MISO - Tipo misure	supporto secondario
MISU - Unita' di misura	mm
MISA - Altezza	275
MISL - Larghezza	227
CO - CONSERVAZIONE	
STC - STATO DI CONSERVAZIONE	
STCC - Stato di conservazione	buono
DA - DATI ANALITICI	
ISR - ISCRIZIONI	
ISRC - Classe di appartenenza	non rilevabile
ISRS - Tecnica di scrittura	a penna
ISRP - Posizione	Sul supporto secondario: verso: in alto a destra
ISRI - Trascrizione	SBerti
ISR - ISCRIZIONI	
ISRC - Classe di appartenenza	documentaria
ISRS - Tecnica di scrittura	a matita
ISRP - Posizione	Sul supporto secondario: verso : in alto a sinistra
ISRI - Trascrizione	Asta Volpi, New York/ 1916/ (Brogi)
STM - STEMMI/MARCHI/TIMBRI	
STMC - Classe di appartenenza	marchio
STMQ - Qualificazione	dell'autore
STMI - Identificazione	Giacomo Brogi
STMU - Quantita'	1
STMP - Posizione	Sul supporto secondario: recto: in basso a destra
STMD - Descrizione	Timbro ovale a secco "Gmo Brogi/ FIRENZE"
DSO - Indicazioni sull'oggetto	Le immagini dei due oggetti sono state probabilmente scontornate da questa o da altre fotografie tratte dallo stesso negativo per essere riprodotte sul catalogo d'asta
TU - CONDIZIONE GIURIDICA E VINCOLI	
ACQ - ACQUISIZIONE	
ACQT - Tipo acquisizione	donazione
ACQN - Nome	Kunsthistorisches Institut in Florenz
ACQD - Data acquisizione	1986
ACQL - Luogo acquisizione	FI/ Firenze
CDG - CONDIZIONE GIURIDICA	
CDGG - Indicazione generica	proprietà Stato

CDGS - Indicazione specifica	Ex-Soprintendenza Speciale per il Patrimonio Storico, Artistico ed Etnoantropologico e per il Polo Museale della Città di Firenze
CDGI - Indirizzo	Via Ninna, 5
DO - FONTI E DOCUMENTI DI RIFERIMENTO	
FTA - DOCUMENTAZIONE FOTOGRAFICA	
FTAX - Genere	documentazione allegata
FTAP - Tipo	fotografia digitale (file)
FTAA - Autore	Cappellini P.
FTAD - Data	2014
FTAN - Codice identificativo	SSPSAEPMFI29930UC
FTAF - Formato	jpeg
FTA - DOCUMENTAZIONE FOTOGRAFICA	
FTAX - Genere	documentazione allegata
FTAP - Tipo	fotografia digitale (file)
FTAA - Autore	Cappellini P.
FTAD - Data	2014
FTAN - Codice identificativo	SSPSAEPMFI29931UC
FTAF - Formato	jpeg
BIB - BIBLIOGRAFIA	
BIBX - Genere	bibliografia di confronto
BIBA - Autore	Illustrated Catalogue
BIBD - Anno di edizione	1916
BIBH - Sigla per citazione	00016656
BIB - BIBLIOGRAFIA	
BIBX - Genere	bibliografia di confronto
BIBA - Autore	Ferrazza R.
BIBD - Anno di edizione	1994
BIBH - Sigla per citazione	00005775
BIBN - V., pp., nn.	p. 273
BSE - BIBLIOGRAFIA SU SUPPORTO ELETTRONICO	
BSEX - Genere	bibliografia di confronto
BSES - Tipo di supporto	risorsa elettronica con accesso remoto
BSEA - Autore/curatore dell'opera	Archivio Fotografico
BSET - Titolo dell'opera	AFT - Archivio Fotografico Toscano
BSEL - Luogo di edizione	Prato
BSEE - Editore/Produttore /Distributore	Comune di Prato
BSED - Anno di edizione	1994
BSEN - Indicazione di edizione	n. 20, pp. 9-10
BSER - Autore del contributo	Silvestri S.
BSEC - Titolo del contributo	

/parte componente	Lo studio Brogi a Firenze. Da Giacomo Brogi a Giorgio Laurati
BSEI - Indirizzo di rete	http://www.aft.it/home.htm
AD - ACCESSO AI DATI	
ADS - SPECIFICHE DI ACCESSO AI DATI	
ADSP - Profilo di accesso	1
ADSM - Motivazione	scheda contenente dati liberamente accessibili
CM - COMPILAZIONE	
CMP - COMPILAZIONE	
CMPD - Data	2015
CMPN - Nome	Cappellini P.
FUR - Funzionario responsabile	Teodori B.