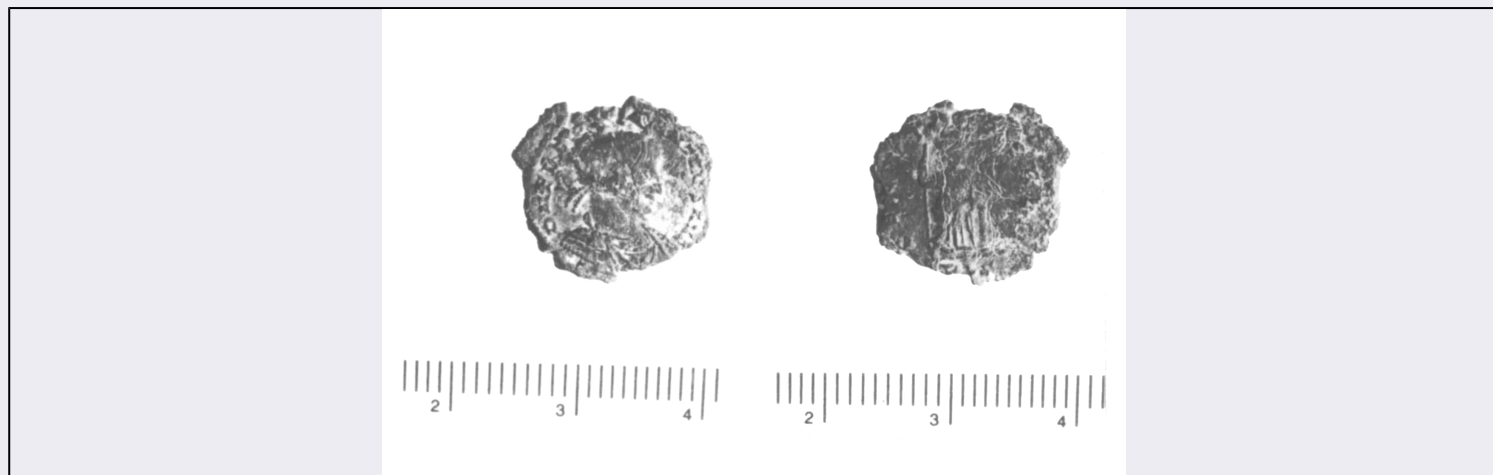


SCHEDA



CD - CODICI

TSK - Tipo Scheda	NU
LIR - Livello ricerca	I
NCT - CODICE UNIVOCO	
NCTR - Codice regione	07
NCTN - Numero catalogo generale	00098902
ESC - Ente schedatore	S19
ECP - Ente competente	S19

OG - OGGETTO

OGT - OGGETTO	
OGTD - Definizione	moneta
OGTT - Classificazione tipologica	Follis ridotto di Costantino II
OGTO - Nominale	follis
OGR - Disponibilità	reale

LC - LOCALIZZAZIONE GEOGRAFICO AMMINISTRATIVA

PVC - LOCALIZZAZIONE GEOGRAFICO AMMINISTRATIVA ATTUALE

PVCS - Stato	ITALIA
PVCR - Regione	Liguria
PVCP - Provincia	GE
PVCC - Comune	Genova

LDC - COLLOCAZIONE SPECIFICA

LDCT - Tipologia	palazzo
LDCN - Denominazione attuale	Palazzo Reale
LDCU - Indirizzo	Via Balbi, 10
LDCM - Denominazione raccolta	deposito

LA - ALTRE LOCALIZZAZIONI GEOGRAFICO AMMINISTRATIVE

TCL - Tipo di localizzazione	luogo di reperimento
------------------------------	----------------------

PRV - LOCALIZZAZIONE GEOGRAFICO AMMINISTRATIVA

PRVS - Stato	ITALIA
PRVR - Regione	Liguria
PRVP - Provincia	IM
PRVC - Comune	Ventimiglia
PRL - Altra località	Nervia

UB - DATI PATRIMONIALI**INV - INVENTARIO**

INVN - Numero	83572
INVD - Data	1995
STI - STIMA	

RE - MODALITA' DI REPERIMENTO**DSC - DATI DI SCAVO**

SCAN - Denominazione dello scavo	Nervia
DSCD - Data	1960

DT - CRONOLOGIA**DTZ - CRONOLOGIA GENERICA**

DTZG - Fascia cronologica di riferimento	IV
---	----

DTS - CRONOLOGIA SPECIFICA

DTSI - Da	337 d.C.
DTSF - A	340 d.C.
DTM - Motivazione cronologia	analisi dei materiali

MT - DATI TECNICI

MTC - Materia e tecnica	bronzo/ coniazione
--------------------------------	--------------------

MIS - MISURE

MISU - Unità	mm
MISD - Diametro	16
MISG - Peso	1.20

DA - DATI ANALITICI**DES - DESCRIZIONE**

DESA - Dritto	Busto lor. pal. e diad. a d.
DESL - Legenda dritto	DNFLCONSTANTIVSAVG
DESN - Lingua dritto	latino
DESF - Alfabeto/scrittura dritto	latino
DESM - Rovescio	La Securitas drapp. stante gambe incrociate, ha lungo scettro vertic. nella s. e appoggia gomito su colonnina.
DESG - Legenda rovescio	SRCVRITASREIP; in es., R stella S
DESR - Lingua rovescio	latino
DEST - Alfabeto/scrittura rovescio	latino

AUE - EMITTENTI

AUEE - Emittenti	Costanzo II
ZEC - Zecca	Roma
CO - CONSERVAZIONE	
STC - STATO DI CONSERVAZIONE	
STCC - Stato di conservazione	NR (recupero pregresso)
TU - CONDIZIONE GIURIDICA E VINCOLI	
CDG - CONDIZIONE GIURIDICA	
CDGG - Indicazione generica	proprietà Stato
CDGS - Indicazione specifica	Ministero dei Beni e delle attività Culturali e del Turismo
DO - FONTI E DOCUMENTI DI RIFERIMENTO	
FTA - DOCUMENTAZIONE FOTOGRAFICA	
FTAX - Genere	documentazione allegata
FTAP - Tipo	positivo b/n
FTAN - Codice identificativo	L47131
AD - ACCESSO AI DATI	
ADS - SPECIFICHE DI ACCESSO AI DATI	
ADSP - Profilo di accesso	1
ADSM - Motivazione	scheda contenente dati liberamente accessibili
CM - COMPILAZIONE	
CMP - COMPILAZIONE	
CMPD - Data	1995
CMPN - Nome	Bertino, Antonio
FUR - Funzionario responsabile	Martino, G.P.
AGG - AGGIORNAMENTO REVISIONE	
AGGD - Data	2015
AGGN - Nome	Caleca, Simona
AGGF - Funzionario responsabile	Barbaro, Barbara
AN - ANNOTAZIONI	
OSS - Osservazioni	LGRP: IM; LGRC: Ventimiglia; LGRL: Nervia;