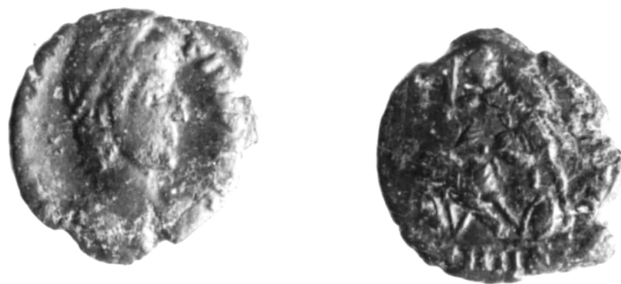


# SCHEDA



## CD - CODICI

TSK - Tipo Scheda NU

LIR - Livello ricerca I

### NCT - CODICE UNIVOCO

NCTR - Codice regione 07

NCTN - Numero catalogo generale 00098915

ESC - Ente schedatore S19

ECP - Ente competente S19

## OG - OGGETTO

### OGT - OGGETTO

OGTD - Definizione moneta

OGTT - Classificazione tipologica AE £ ridotto di Costanzo II

OGTO - Nominale AE3

OGR - Disponibilità reale

## LC - LOCALIZZAZIONE GEOGRAFICO AMMINISTRATIVA

### PVC - LOCALIZZAZIONE GEOGRAFICO AMMINISTRATIVA ATTUALE

PVCS - Stato ITALIA

PVCR - Regione Liguria

PVCP - Provincia GE

PVCC - Comune Genova

### LDC - COLLOCAZIONE SPECIFICA

LDCT - Tipologia palazzo

LDCN - Denominazione attuale Palazzo Reale

LDCU - Indirizzo Via Balbi, 10

LDCM - Denominazione raccolta deposito

## LA - ALTRE LOCALIZZAZIONI GEOGRAFICO AMMINISTRATIVE

|   |   |
|---|---|
| <b>TCL - Tipo di localizzazione</b>                   | luogo di reperimento  |
| <b>PRV - LOCALIZZAZIONE GEOGRAFICO AMMINISTRATIVA</b> |   |
| <b>PRVS - Stato</b>                                   | ITALIA  |
| <b>PRVR - Regione</b>                                 | Liguria   |
| <b>PRVP - Provincia</b>                               | IM  |
| <b>PRVC - Comune</b>                                  | Ventimiglia   |
| <b>PRL - Altra località</b>                           | Nervia  |
| <b>UB - DATI PATRIMONIALI</b>                         |   |
| <b>INV - INVENTARIO</b>                               |   |
| <b>INVN - Numero</b>                                  | 83585   |
| <b>INVD - Data</b>                                    | 1995  |
| <b>STI - STIMA</b>                                    |   |
| <b>RE - MODALITA' DI REPERIMENTO</b>                  |   |
| <b>DSC - DATI DI SCAVO</b>                            |   |
| <b>SCAN - Denominazione dello scavo</b>               | Nervia  |
| <b>DSCD - Data</b>                                    | 1960  |
| <b>DT - CRONOLOGIA</b>                                |   |
| <b>DTZ - CRONOLOGIA GENERICA</b>                      |   |
| <b>DTZG - Fascia cronologica di riferimento</b>       | IV  |
| <b>DTS - CRONOLOGIA SPECIFICA</b>                     |   |
| <b>DTSI - Da</b>                                      | 354 d.C.  |
| <b>DTSF - A</b>                                       | 355 d.C.  |
| <b>DTM - Motivazione cronologia</b>                   | analisi dei materiali   |
| <b>MT - DATI TECNICI</b>                              |   |
| <b>MTC - Materia e tecnica</b>                        | bronzo/ coniazione  |
| <b>MIS - MISURE</b>                                   |   |
| <b>MISU - Unità</b>                                   | mm  |
| <b>MISD - Diametro</b>                                | 18  |
| <b>MISG - Peso</b>                                    | 2.27  |
| <b>DA - DATI ANALITICI</b>                            |   |
| <b>DES - DESCRIZIONE</b>                              |   |
| <b>DESA - Dritto</b>                                  | Busto lor. pal. e diad. a d.  |
| <b>DESL - Legenda dritto</b>                          | (DNCOSTAN) - TIVSPFAVG  |
| <b>DESN - Lingua dritto</b>                           | latino  |
| <b>DESF - Alfabeto/scrittura dritto</b>               | latino  |
| <b>DESM - Rovescio</b>                                | Soldato elmato, lor. stante trafigge cavaliere riverso sul suo cavallo caduto, con braccio s. alzato, a terra, scudo. |
| <b>DESG - Legenda rovescio</b>                        | (FELTEMP) - REPARATIO, in es. SMMA  |
| <b>DESR - Lingua rovescio</b>                         | latino  |
| <b>DEST - Alfabeto/scrittura rovescio</b>             | latino  |

|  |   |
|--|---|
| <b>AUE - EMITTENTI</b>                       |   |
| <b>AUEE - Emittenti</b>                      | Costanzo II   |
| <b>ZEC - Zecca</b>                           | Heraclea  |
| <b>CO - CONSERVAZIONE</b>                    |   |
| <b>STC - STATO DI CONSERVAZIONE</b>          |   |
| <b>STCC - Stato di conservazione</b>         | NR (recupero pregresso)                                     |
| <b>TU - CONDIZIONE GIURIDICA E VINCOLI</b>   |   |
| <b>CDG - CONDIZIONE GIURIDICA</b>            |   |
| <b>CDGG - Indicazione generica</b>           | proprietà Stato   |
| <b>CDGS - Indicazione specifica</b>          | Ministero dei Beni e delle attività Culturali e del Turismo |
| <b>DO - FONTI E DOCUMENTI DI RIFERIMENTO</b> |   |
| <b>FTA - DOCUMENTAZIONE FOTOGRAFICA</b>      |   |
| <b>FTAX - Genere</b>                         | documentazione allegata                                     |
| <b>FTAP - Tipo</b>                           | positivo b/n  |
| <b>FTAN - Codice identificativo</b>          | L47085  |
| <b>AD - ACCESSO AI DATI</b>                  |   |
| <b>ADS - SPECIFICHE DI ACCESSO AI DATI</b>   |   |
| <b>ADSP - Profilo di accesso</b>             | 1   |
| <b>ADSM - Motivazione</b>                    | scheda contenente dati liberamente accessibili              |
| <b>CM - COMPILAZIONE</b>                     |   |
| <b>CMP - COMPILAZIONE</b>                    |   |
| <b>CMPD - Data</b>                           | 1995  |
| <b>CMPN - Nome</b>                           | Bertino, Antonio  |
| <b>FUR - Funzionario responsabile</b>        | Martino, G.P.   |
| <b>AGG - AGGIORNAMENTO REVISIONE</b>         |   |
| <b>AGGD - Data</b>                           | 2015  |
| <b>AGGN - Nome</b>                           | Caleca, Simona  |
| <b>AGGF - Funzionario responsabile</b>       | Barbaro, Barbara  |
| <b>AN - ANNOTAZIONI</b>                      |   |
| <b>OSS - Osservazioni</b>                    | LGRP: IM; LGRC: Ventimiglia; LGRL: Nervia; w 11698bis       |