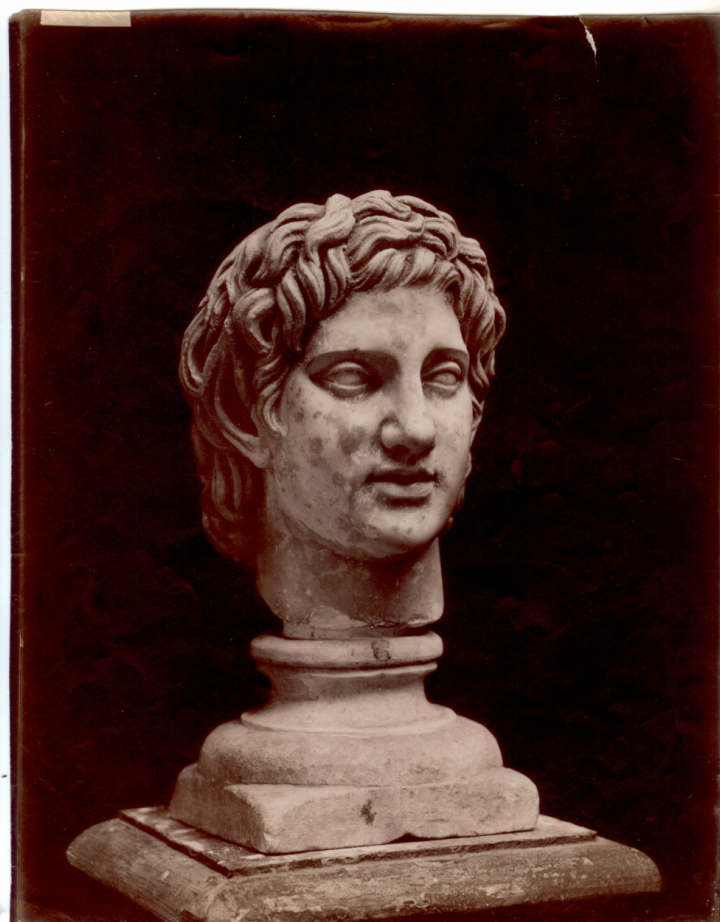


SCHEDA



CD - CODICI

TSK - Tipo Scheda	F
LIR - Livello ricerca	I
NCT - CODICE UNIVOCO	
NCTR - Codice regione	09
NCTN - Numero catalogo generale	00652089
ESC - Ente schedatore	S156
ECP - Ente competente	S156

OG - OGGETTO

OGT - OGGETTO

OGTD - Definizione dell'oggetto	positivo
OGTB - Natura biblioteconomica dell'oggetto	m

QNT - QUANTITA'

QNTN - Numero oggetti /elementi	1
---------------------------------	---

SG - SOGGETTO

SGT - SOGGETTO

SGTI - Identificazione	arte classica-scultura-scultura romana-erme
------------------------	---

SGTI - Identificazione	commercio antiquario-Volpi, Elia
SGTD - Indicazioni sul soggetto	Erma con testa virile, arte romana
SGL - TITOLO	
SGLA - Titolo attribuito	Erma con testa virile, arte romana
SGLS - Specifiche del titolo	del catalogatore
LC - LOCALIZZAZIONE GEOGRAFICO-AMMINISTRATIVA	
PVC - LOCALIZZAZIONE GEOGRAFICO-AMMINISTRATIVA ATTUALE	
PVCS - Stato	ITALIA
PVCR - Regione	Toscana
PVCP - Provincia	FI
PVCC - Comune	Firenze
LDC - COLLOCAZIONE SPECIFICA	
LDCT - Tipologia architettonica	palazzo
LDCQ - Qualificazione	statale
LDCN - Denominazione	Museo di Palazzo Davanzati
LDCU - Denominazione spazio viabilistico	Via Porta rossa, 13
LDCM - Denominazione raccolta	Archivio fotografico del Museo di Palazzo Davanzati
UB - UBICAZIONE E DATI PATRIMONIALI	
UBF - UBICAZIONE FOTO	
UBFP - Fondo	donazione KHI ex donazione Vannini Parenti
INV - INVENTARIO	
INVN - Numero inventario generale	Archivio fotografico Davanzati 1016
INVD - Data inventariazione	2011
LA - ALTRE LOCALIZZAZIONI GEOGRAFICO-AMMINISTRATIVE	
TCL - Tipo di localizzazione	luogo di provenienza
PRV - LOCALIZZAZIONE GEOGRAFICO-AMMINISTRATIVA	
PRVS - Stato	ITALIA
PRVR - Regione	Toscana
PRVP - Provincia	FI
PRVC - Comune	Firenze
PRC - COLLOCAZIONE SPECIFICA	
PRCT - Tipologia architettonica	palazzo
PRCQ - Qualificazione	statale
PRCD - Denominazione	Palazzo Capponi-Incontri
PRCU - Denominazione spazio viabilistico	Via Giusti, 44
PRCM - Denominazione raccolta	Fototeca del Kunsthistorisches Institut in Florenz

PRD - DATA

PRDI - Data ingresso 1983

PRDU - Data uscita 1986

DT - CRONOLOGIA**DTZ - CRONOLOGIA GENERICA**

DTZG - Secolo XX

DTZS - Frazione di secolo inizio

DTS - CRONOLOGIA SPECIFICA

DTSI - Da 1910

DTSV - Validita' ca

DTSF - A 1910

DTSL - Validita' ca

DTM - MOTIVAZIONE CRONOLOGIA

DTMM - Motivazione confronto

DTMS - Specifiche Con altri esemplari realizzati per l'Asta Volpi del 1910

AU - DEFINIZIONE CULTURALE**AUF - AUTORE DELLA FOTOGRAFIA**

AUFB - Nome scelto (ente o autore collettivo) Edizioni Brogi

AUFA - Dati anagrafici /estremi cronologici 1860 ca/ 1986

AUFS - Riferimento all'autore attr.

AUFR - Riferimento all'intervento fotografo principale

AUFM - Motivazione dell'attribuzione confronto

AUFK - Specifiche sull'attribuzione altri esemplari firmati

MT - DATI TECNICI

MTX - Indicazione di colore BN

MTC - Materia e tecnica albumina/ carta

MIS - MISURE

MISO - Tipo misure supporto primario

MISU - Unita' di misura mm

MISA - Altezza 265

MISL - Larghezza 208

CO - CONSERVAZIONE**STC - STATO DI CONSERVAZIONE**

STCC - Stato di conservazione discreto

STCS - Indicazioni specifiche Presenza di strappo profondo lungo il bordo superiore

RS - RESTAURI

RST - RESTAURI

RSTD - Data	2013
RSTS - Situazione	Sporcizia
RSTE - Ente responsabile	Soprintendenza Speciale per il Polo Museale fiorentino – Museo di Palazzo Davanzati
RSTN - Nome dell'operatore	Il Laboratorio s.r.l.
RSTR - Ente finanziatore	Soprintendenza Speciale per il Polo Museale fiorentino – Museo di Palazzo Davanzati

DA - DATI ANALITICI**ISR - ISCRIZIONI**

ISRC - Classe di appartenenza	documentaria
ISRS - Tecnica di scrittura	fotografica
ISRP - Posizione	Sull'immagine: in alto a sinistra
ISRI - Trascrizione	1365. [???

ISR - ISCRIZIONI

ISRC - Classe di appartenenza	documentaria
ISRL - Lingua	tedesco
ISRS - Tecnica di scrittura	a matita
ISRP - Posizione	Sul supporto primario: verso: in alto a sinistra
ISRA - Autore	Fototeca del KHI
ISRI - Trascrizione	slg. Volpi. 1909/ Vorh.

ISR - ISCRIZIONI

ISRC - Classe di appartenenza	documentaria
ISRS - Tecnica di scrittura	a matita
ISRP - Posizione	Sul supporto primario: verso: in alto
ISRI - Trascrizione	Asta 1910 (?)

ISR - ISCRIZIONI

ISRC - Classe di appartenenza	non rilevabile
ISRS - Tecnica di scrittura	a matita
ISRP - Posizione	Sul supporto primario: verso: al centro
ISRI - Trascrizione	78

TU - CONDIZIONE GIURIDICA E VINCOLI**ACQ - ACQUISIZIONE**

ACQT - Tipo acquisizione	donazione
ACQN - Nome	Kunsthistorisches Institut in Florenz
ACQD - Data acquisizione	1986
ACQL - Luogo acquisizione	FI/ Firenze

CDG - CONDIZIONE GIURIDICA

CDGG - Indicazione generica	proprietà Stato
------------------------------------	-----------------

CDGS - Indicazione specifica	Ex-Soprintendenza Speciale per il Patrimonio Storico, Artistico ed Etnoantropologico e per il Polo Museale della Città di Firenze
CDGI - Indirizzo	Via della Ninna, 5
DO - FONTI E DOCUMENTI DI RIFERIMENTO	
FTA - DOCUMENTAZIONE FOTOGRAFICA	
FTAX - Genere	documentazione allegata
FTAP - Tipo	fotografia digitale (file)
FTAA - Autore	Cappellini P.
FTAD - Data	2014
FTAN - Codice identificativo	SSPSAEPMFI29614UC
FTAF - Formato	jpeg
FTA - DOCUMENTAZIONE FOTOGRAFICA	
FTAX - Genere	documentazione allegata
FTAP - Tipo	fotografia digitale (file)
FTAA - Autore	Cappellini P.
FTAD - Data	2014
FTAN - Codice identificativo	SSPSAEPMFI29615UC
FTAF - Formato	jpeg
BIB - BIBLIOGRAFIA	
BIBX - Genere	bibliografia di confronto
BIBA - Autore	Catalogue vente
BIBD - Anno di edizione	1910
BIBH - Sigla per citazione	00016655
BSE - BIBLIOGRAFIA SU SUPPORTO ELETTRONICO	
BSEX - Genere	bibliografia di confronto
BSES - Tipo di supporto	risorsa elettronica con accesso remoto
BSEA - Autore/curatore dell'opera	Archivio Fotografico
BSET - Titolo dell'opera	AFT - Archivio Fotografico Toscano
BSEL - Luogo di edizione	Prato
BSEE - Editore/Produttore /Distributore	Comune di Prato
BSED - Anno di edizione	1994
BSEN - Indicazione di edizione	n. 20, pp. 9-10
BSER - Autore del contributo	Silvestri S.
BSEC - Titolo del contributo /parte componente	Lo studio Brogi a Firenze. Da Giacomo Brogi a Giorgio Laurati
BSEI - Indirizzo di rete	http://www.aft.it/home.htm
AD - ACCESSO AI DATI	
ADS - SPECIFICHE DI ACCESSO AI DATI	
ADSP - Profilo di accesso	1
ADSM - Motivazione	scheda contenente dati liberamente accessibili

CM - COMPILAZIONE**CMP - COMPILAZIONE**

CMPD - Data	2015
CMPN - Nome	Cappellini P.
FUR - Funzionario responsabile	Teodori B.