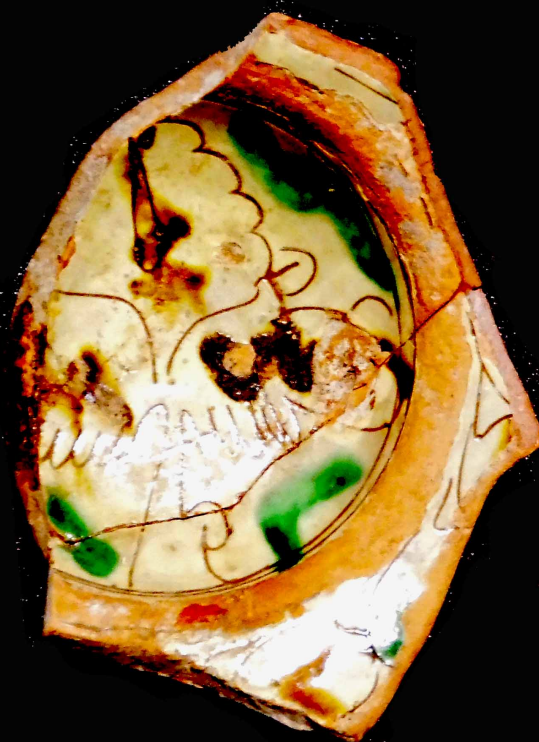


SCHEDA



CD - CODICI

TSK - Tipo Scheda OA

LIR - Livello ricerca I

NCT - CODICE UNIVOCO

NCTR - Codice regione 09

NCTN - Numero catalogo generale 00213767

ESC - Ente schedatore S122

ECP - Ente competente S122

OG - OGGETTO

OGT - OGGETTO

OGTD - Definizione scodellina

OGTV - Identificazione frammento

QNT - QUANTITA'

QNTN - Numero 1

LC - LOCALIZZAZIONE GEOGRAFICO-AMMINISTRATIVA

PVC - LOCALIZZAZIONE GEOGRAFICO-AMMINISTRATIVA ATTUALE

PVCS - Stato ITALIA

PVCR - Regione Toscana

PVCP - Provincia	LU
PVCC - Comune	Lucca
PVL - Altra localita'	Museo Nazionale di Villa Guinigi
PVE - Diocesi	LUCCA
LDC - COLLOCAZIONE SPECIFICA	
LDCT - Tipologia	museo
LDCQ - Qualificazione	nazionale
LDCN - Denominazione	Museo Nazionale di Villa Guinigi
LDCC - Complesso monumentale di appartenenza	Musei Nazionali di Lucca
LDCU - Denominazione spazio viabilistico	Via della Quarquonia, 55100 Lucca
LDCM - Denominazione attuale	Museo Nazionale di Villa Guinigi
LDCS - Specifiche	Deposito Archeologico, Stanza Laboratorio
RE - MODALITA' DI REPERIMENTO	
RES - Specifiche di reperimento	Reperto di provenienza incerta, relativo ad attività di raccolta condotte negli anni Settanta durante alcune opere di riqualificazione del centro storico di Lucca e delle sue Mura. Reca sigla CA (Baluardo di San Martino?). Individuato, con scheda OA cartacea datata 1986, durante campagna di inventariazione nel deposito archeologico del Museo Nazionale di Villa Guinigi
DT - CRONOLOGIA	
DTZ - CRONOLOGIA GENERICA	
DTZG - Secolo	XV-XVI secolo
DTS - CRONOLOGIA SPECIFICA	
DTSI - Da	1450
DTSF - A	1530
DTSL - Validita'	ca
DTM - Motivazione cronologia	analisi tipologica
AU - DEFINIZIONE CULTURALE	
AUT - AUTORE	
AUTS - Riferimento all'autore	laboratorio
AUTR - Riferimento all'intervento	decoratore
AUTM - Motivazione dell'attribuzione	analisi stilistica
AUTN - Nome scelto	Autore ignoto
AUTA - Dati anagrafici	post - medievale
AUTH - Sigla per citazione	Dep2015
ATB - AMBITO CULTURALE	
ATBD - Denominazione	ambito lucchese
ATBR - Riferimento all'intervento	decorazione

ATBM - Motivazione dell'attribuzione	analisi stilistica
MT - DATI TECNICI	
MTC - Materia e tecnica	ceramica/ ingobbiata e graffita a punta
MIS - MISURE	
MISU - Unita'	cm
MISA - Altezza	4
MISL - Larghezza	-
MISP - Profondita'	3,6
MISD - Diametro	14,2
MISN - Lunghezza	-
MISS - Spessore	-
MISG - Peso	-
MISR - Mancanza	MNR
MIST - Validita'	ca
CO - CONSERVAZIONE	
STC - STATO DI CONSERVAZIONE	
STCC - Stato di conservazione	buono
STCS - Indicazioni specifiche	Oggetto presente in buona parte nella sua componente originale e non presente interventi di restauro o consolidamento ma solo di incollaggio preliminare
DA - DATI ANALITICI	
DES - DESCRIZIONE	
DESO - Indicazioni sull'oggetto	Frammento di scodella di piccole dimensioni in ceramica con decorazione graffita a punta policroma interna. Esterno ingobbiato sotto vetrina trasparente.
DESI - Codifica Iconclass	41C341 (23T26) : 48C352 : 48A98311
DESS - Indicazioni sul soggetto	Frammento di scodella di piccole dimensioni in ceramica con decorazione graffita a punta policroma e motivo centrale a cavetto di tipo vegetale (foglia a tre punte). Sulla tesa presente decoro "a ovuli" realizzato sempre con tecnica "a sgraffio". Tavolozza cromatica tipica della produzione lucchese in verde ramina e giallo ferraccia.
TU - CONDIZIONE GIURIDICA E VINCOLI	
ACQ - ACQUISIZIONE	
ACQT - Tipo acquisizione	ricognizione archeologica
CDG - CONDIZIONE GIURIDICA	
CDGG - Indicazione generica	proprietà Stato
CDGS - Indicazione specifica	Museo Nazionale di Villa Guinigi - Musei Nazionali di Lucca
CDGI - Indirizzo	Via della Quarquonia, 55100 Lucca
DO - FONTI E DOCUMENTI DI RIFERIMENTO	
FTA - DOCUMENTAZIONE FOTOGRAFICA	
FTAX - Genere	documentazione allegata
FTAP - Tipo	fotografia digitale (file)

FTAN - Codice identificativo	00213767
BIL - Citazione completa	Bibliografia di riferimento: Berti, G., Cappelli L., 1986 "Ceramiche restaurate. Secoli XI-XVII. Dalle collezioni del Museo Nazionale di S. Matteo, Pisa", Museo Nazionale di Villa Guinigi, Lucca. Berti, G., Cappelli L., 1994 "I. Dalle ceramiche islamiche alle "Maioliche arcaiche" secc. XI- XV" in Ricerche di Archeologia Altomedievale e Medievale 19- 2
AD - ACCESSO AI DATI	
ADS - SPECIFICHE DI ACCESSO AI DATI	
ADSP - Profilo di accesso	1
ADSM - Motivazione	scheda contenente dati liberamente accessibili
CM - COMPILAZIONE	
CMP - COMPILAZIONE	
CMPD - Data	2015
CMPN - Nome	Nutini, Silvia
RSR - Referente scientifico	d'Aniello, Antonia
FUR - Funzionario responsabile	d'Aniello, Antonia