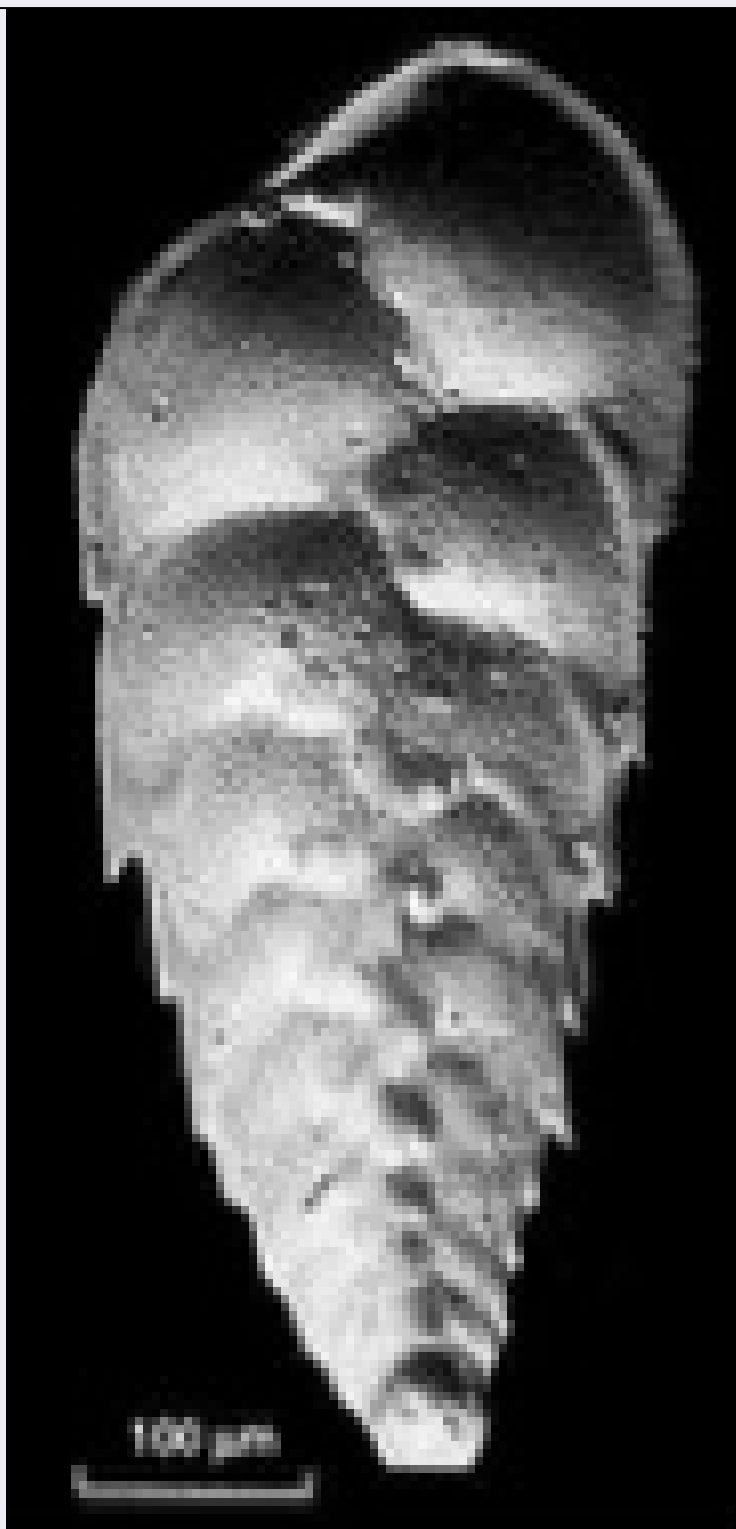


## SCHEDA



### CD - CODICI

TSK - Tipo scheda	BNP
-------------------	-----

LIR - Livello ricerca	P
-----------------------	---

#### NCT - CODICE UNIVOCO

NCTR - Codice regione	12
-----------------------	----

NCTN - Numero catalogo generale	01318676
---------------------------------	----------

ESC - Ente schedatore	UNIRM1
-----------------------	--------

ECP - Ente competente	S170
-----------------------	------

**OG - OGGETTO****OGT - OGGETTO**

<b>OGTD - Definizione</b>	fossile
<b>OGTT - Definizione specifica</b>	Foraminifero
<b>OGTV - Identificazione</b>	esemplare
<b>OGTO - Tipologia contenitore</b>	scatola di cartone
<b>OGTC - Denominazione collezione</b>	Generale

**SP - SISTEMATICA - PALEONTOLOGIA****SPS - SISTEMATICA**

<b>SPSP - Regno</b>	Chromista
<b>SPSH - Phylum/ Divisione</b>	Foraminifera
<b>SPSO - Ordine</b>	Rotaliida
<b>SPSF - Famiglia</b>	Bolivinitidae
<b>SPSR - Genere</b>	Bolivilina
<b>SPSS - Specie</b>	alata
<b>SPSD - Autore e anno specie</b>	(Seguenza, 1862)

**SPM - TIPO**

<b>SPMT - Materiale tipico</b>	no
<b>SPMP - Tipologia</b>	NR
<b>SPMD - Denominazione</b>	nr

**SPZ - ALTRI DATI**

<b>SPZM - Materiale originale</b>	si
-----------------------------------	----

**DA - DATI ANALITICI****DES - DESCRIZIONE**

<b>DESO - Descrizione oggetto</b>	Foraminifero
-----------------------------------	--------------

**LC - LOCALIZZAZIONE GEOGRAFICO-AMMINISTRATIVA****PVC - LOCALIZZAZIONE GEOGRAFICO-AMMINISTRATIVA ATTUALE**

<b>PVCS - Stato</b>	ITALIA
<b>PVCR - Regione</b>	Lazio
<b>PVCP - Provincia</b>	RM
<b>PVCC - Comune</b>	Roma

**LDC - COLLOCAZIONE SPECIFICA**

<b>LDCT - Tipologia</b>	università
<b>LDCN - Denominazione</b>	Sapienza Università di Roma
<b>LDCC - Complesso monumentale di appartenenza</b>	Edificio di Geologia
<b>LDCU - Denominazione spazio viabilistico</b>	piazzale Aldo Moro, 5
<b>LDCM - Denominazione struttura conservativa</b>	Museo di Paleontologia "Sapienza - Università di Roma"

<b>LR - DATI DI RACCOLTA</b>	
<b>LRT - Tipo di localizzazione</b>	località di raccolta - dati storici
<b>LRV - LOCALITA' DI RACCOLTA</b>	
<b>LRVK - Continente/ Subcontinente</b>	Europa
<b>LRVS - Stato</b>	Italia
<b>ET - ETA' GEOLOGICA</b>	
<b>ETG - GEOCRONOLOGIA (CRONOSTRATIGRAFIA)</b>	
<b>ETGE - Eon (Eontema)</b>	Phanerozoic
<b>ETGR - Era (Eratema)</b>	Cenozoic
<b>ETGP - Periodo (Sistema)</b>	Neogene
<b>ETGO - Epoca (Serie)</b>	Pleistocene
<b>CO - CONSERVAZIONE</b>	
<b>STC - STATO DI CONSERVAZIONE</b>	
<b>STCD - Data</b>	2014
<b>STCC - Stato di conservazione</b>	buono
<b>TU - CONDIZIONE GIURIDICA E VINCOLI</b>	
<b>CDG - CONDIZIONE GIURIDICA</b>	
<b>CDGG - Indicazione generica</b>	proprietà Ente pubblico non territoriale
<b>CDGS - Indicazione specificata</b>	Sapienza Università di Roma / Museo di Paleontologia
<b>CDGI - Indirizzo</b>	Piazzale Aldo Moro, 5
<b>DO - FONTI E DOCUMENTI DI RIFERIMENTO</b>	
<b>FTA - DOCUMENTAZIONE FOTOGRAFICA</b>	
<b>FTAX - Genere</b>	documentazione allegata
<b>FTAP - Tipo</b>	fotografia digitale (file)
<b>FTAD - Data</b>	2015
<b>FTAN - Codice identificativo</b>	URM1MP246
<b>BIB - BIBLIOGRAFIA</b>	
<b>BIBX - Genere</b>	bibliografia specifica
<b>BIBA - Autore</b>	Carboni M. G., Bellotti P., Bergamin L., Di Bella L., Matteucci R.
<b>BIBD - Anno di edizione</b>	2000
<b>BIBH - Sigla per citazione</b>	UR100098
<b>BIBN - V., p., n.</b>	pp. 3-13
<b>BIL - Citazione completa</b>	Carboni M. G., Bellotti P., Bergamin L., Di Bella L., Matteucci R. (2000) – Benthic foraminiferal assemblages from the Ombrone and Tiber deltas (Central Tyrrhenian Sea): a preliminary comparison, Géol. Méditer., 27 (1-2), 3-13.
<b>AD - ACCESSO AI DATI</b>	
<b>ADS - SPECIFICHE DI ACCESSO AI DATI</b>	
<b>ADSP - Profilo di accesso</b>	1
<b>ADSM - Motivazione</b>	scheda contenente dati liberamente accessibili

**CM - COMPILAZIONE****CMP - COMPILAZIONE**

<b>CMPD - Data</b>	2015
<b>CMPN - Nome</b>	Bellucci, Luca
<b>RSR - Referente scientifico</b>	Palombo, Maria Rita
<b>FUR - Funzionario responsabile</b>	Carlucci, Claudia (UNIRM1)