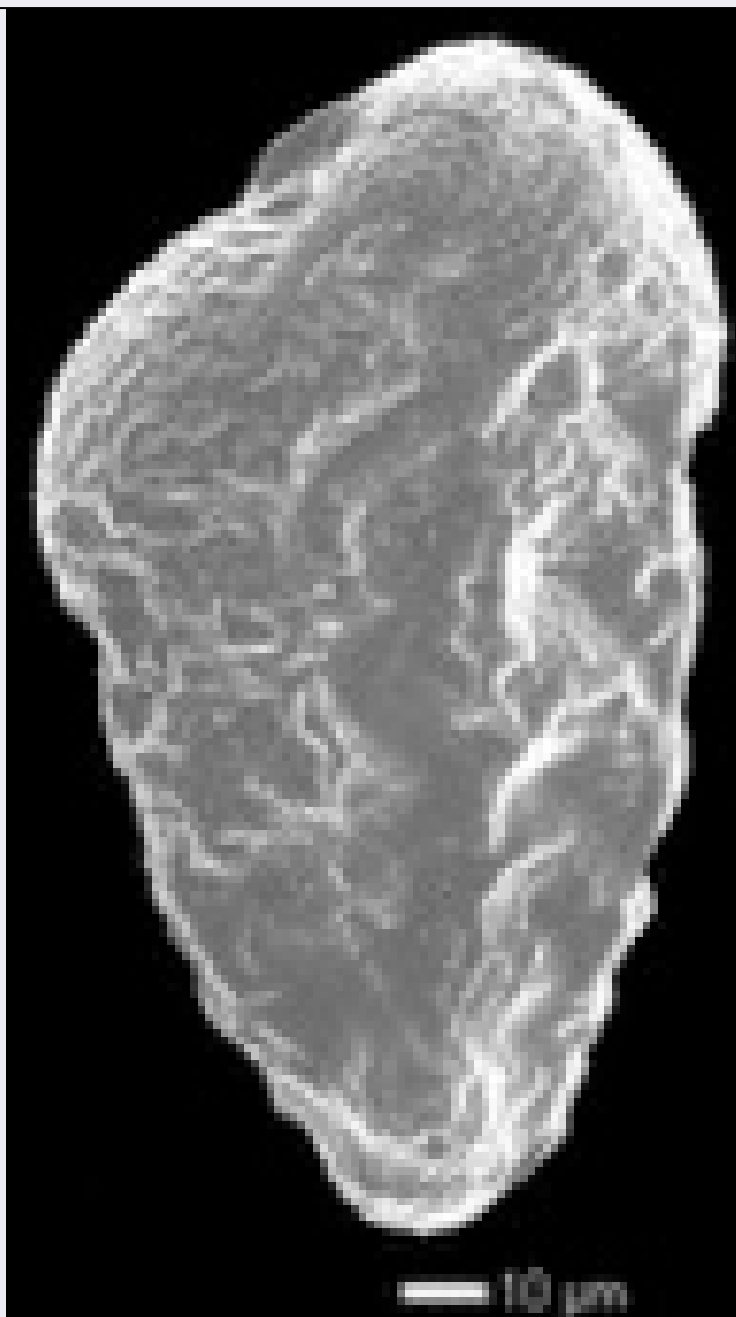


SCHEDA



CD - CODICI

TSK - Tipo scheda	BNP
LIR - Livello ricerca	P
NCT - CODICE UNIVOCO	
NCTR - Codice regione	12
NCTN - Numero catalogo generale	01318679
ESC - Ente schedatore	UNIRM1
ECP - Ente competente	S170

OG - OGGETTO

OGT - OGGETTO

OGTD - Definizione	fossile
OGTT - Definizione	

specifica	Foraminifero
OGTV - Identificazione	esemplare
OGTO - Tipologia contenitore	scatola di cartone
OGTC - Denominazione collezione	Generale
SP - SISTEMATICA - PALEONTOLOGIA	
SPS - SISTEMATICA	
SPSP - Regno	Chromista
SPSH - Phylum/ Divisione	Foraminifera
SPSO - Ordine	Rotaliida
SPSF - Famiglia	Bolivinitidae
SPSR - Genere	Bolivilina
SPSS - Specie	pseudoplicata
SPSD - Autore e anno specie	Heron-Allen & Earland, 1930
SPM - TIPO	
SPMT - Materiale tipico	no
SPMP - Tipologia	NR
SPMD - Denominazione	nr
SPZ - ALTRI DATI	
SPZM - Materiale originale	si
DA - DATI ANALITICI	
DES - DESCRIZIONE	
DESO - Descrizione oggetto	Foraminifero
LC - LOCALIZZAZIONE GEOGRAFICO-AMMINISTRATIVA	
PVC - LOCALIZZAZIONE GEOGRAFICO-AMMINISTRATIVA ATTUALE	
PVCS - Stato	ITALIA
PVCR - Regione	Lazio
PVCP - Provincia	RM
PVCC - Comune	Roma
LDC - COLLOCAZIONE SPECIFICA	
LDCT - Tipologia	università
LDCN - Denominazione	Sapienza Università di Roma
LDCC - Complesso monumentale di appartenenza	Edificio di Geologia
LDCU - Denominazione spazio viabilistico	piazzale Aldo Moro, 5
LDCM - Denominazione struttura conservativa	Museo di Paleontologia "Sapienza - Università di Roma"
LR - DATI DI RACCOLTA	
LRT - Tipo di localizzazione	località di raccolta - dati storici
LRV - LOCALITA' DI RACCOLTA	
LRVK - Continente/	

Subcontinente	Europa
LRVS - Stato	Italia
ET - ETA' GEOLOGICA	
ETG - GEOCRONOLOGIA (CRONOSTRATIGRAFIA)	
ETGE - Eon (Eontema)	Phanerozoic
ETGR - Era (Eratema)	Cenozoic
ETGP - Periodo (Sistema)	Neogene
ETGO - Epoca (Serie)	Pleistocene
CO - CONSERVAZIONE	
STC - STATO DI CONSERVAZIONE	
STCD - Data	2014
STCC - Stato di conservazione	buono
TU - CONDIZIONE GIURIDICA E VINCOLI	
CDG - CONDIZIONE GIURIDICA	
CDGG - Indicazione generica	proprietà Ente pubblico non territoriale
CDGS - Indicazione specifica	Sapienza Università di Roma / Museo di Paleontologia
CDGI - Indirizzo	Piazzale Aldo Moro, 5
DO - FONTI E DOCUMENTI DI RIFERIMENTO	
FTA - DOCUMENTAZIONE FOTOGRAFICA	
FTAX - Genere	documentazione allegata
FTAP - Tipo	fotografia digitale (file)
FTAD - Data	2015
FTAN - Codice identificativo	URM1MP247
BIB - BIBLIOGRAFIA	
BIBX - Genere	bibliografia specifica
BIBA - Autore	Carboni M. G., Bellotti P., Bergamin L., Di Bella L., Matteucci R.
BIBD - Anno di edizione	2000
BIBH - Sigla per citazione	UR100098
BIBN - V., p., n.	pp. 3-13
BIL - Citazione completa	Carboni M. G., Bellotti P., Bergamin L., Di Bella L., Matteucci R. (2000) – Benthic foraminiferal assemblages from the Ombrone and Tiber deltas (Central Tyrrhenian Sea): a preliminary comparison, Géol. Méditer., 27 (1-2), 3-13.
AD - ACCESSO AI DATI	
ADS - SPECIFICHE DI ACCESSO AI DATI	
ADSP - Profilo di accesso	1
ADSM - Motivazione	scheda contenente dati liberamente accessibili
CM - COMPILAZIONE	
CMP - COMPILAZIONE	
CMPD - Data	2015
CMPN - Nome	Bellucci, Luca

RSR - Referente scientifico	Palombo, Maria Rita
FUR - Funzionario responsabile	Carlucci, Claudia (UNIRM1)