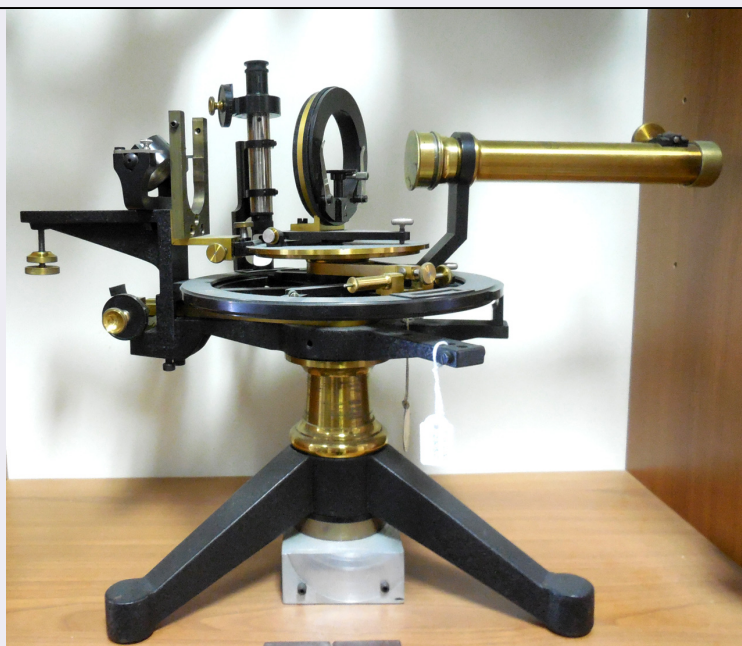


SCHEDA



CD - CODICI

TSK - Tipo scheda PST

LIR - Livello ricerca C

NCT - CODICE UNIVOCO

NCTR - Codice regione 09

NCTN - Numero catalogo generale 00753343

ESC - Ente schedatore UNISI

ECP - Ente competente S61

AC - ALTRI CODICI

ACC - Altro codice 5006118/Università di Siena

OG - OGGETTO

OGT - OGGETTO

OGTD - Definizione spettrometro

OGTT - Tipologia di Abbe

CT - CATEGORIA

CTP - Categoria principale Fisica Moderna

CTC - Parole chiave ottica

LC - LOCALIZZAZIONE GEOGRAFICO-AMMINISTRATIVA

PVC - LOCALIZZAZIONE GEOGRAFICO-AMMINISTRATIVA ATTUALE

PVCS - Stato ITALIA

PVCR - Regione Toscana

PVCP - Provincia SI

PVCC - Comune Siena

LDC - COLLOCAZIONE SPECIFICA

LDCT - Tipologia istituto

LDCQ - Qualificazione universitario

LDCN - Denominazione	Dipartimento di Scienze Fisiche, della Terra e dell'Ambiente - sezione di Fisica
LDCU - Denominazione spazio viabilistico	via Roma, 56
LDCM - Denominazione raccolta	Collezione di Fisica
LDCS - Specifiche	piano primo, corridoio nord, vetrina 7

UB - UBICAZIONE E DATI PATRIMONIALI

INV - INVENTARIO

INVD - Data 2008

INVN - Numero 2392

INV - INVENTARIO

INVD - Data 1989

INVN - Numero 32 FI

INV - INVENTARIO

INVD - Data 1911/06/00

INVN - Numero 844 FI

STI - STIMA

LA - ALTRE LOCALIZZAZIONI GEOGRAFICO-AMMINISTRATIVE

TCL - Tipo di localizzazione luogo di provenienza

PRV - LOCALIZZAZIONE GEOGRAFICO-AMMINISTRATIVA

PRVS - Stato ITALIA

PRVR - Regione Toscana

PRVP - Provincia SI

PRVC - Comune Siena

PRC - COLLOCAZIONE SPECIFICA

PRCT - Tipologia palazzo

PRCD - Denominazione Palazzo del Rettorato

PRCU - Denominazione spazio viabilistico Via Banchi di Sotto, 55

PRCM - Denominazione raccolta Museo dell'Istituto di Fisica

PRCS - Specifiche ultimo piano

PRD - DATA

PRDI - Data ingresso 1970

PRDU - Data uscita 2003

DT - CRONOLOGIA

DTZ - CRONOLOGIA GENERICA

DTZG - Fascia cronologica di riferimento sec. XX

DTS - CRONOLOGIA SPECIFICA

DTSI - Da 1911

DTSV - Validita' ca

DTSF - A 1911

DTSL - Validita'	ca
DTM - Motivazione cronologia	analisi tipologica
AU - DEFINIZIONE CULTURALE	
AUT - AUTORE RESPONSABILITA'	
AUTR - Ruolo	inventore
AUTN - Autore nome scelto	Abbe Ernest Karl
AUTA - Dati anagrafici Periodo di attivita'	1840/ 1905
AUTH - Sigla per citazione	USI00060
AUTM - Motivazione dell'attribuzione	bibliografia
AUT - AUTORE RESPONSABILITA'	
AUTR - Ruolo	costruttore
AUTB - Ente collettivo nome scelto	Carl Zeiss Jena
AUTA - Dati anagrafici Periodo di attivita'	1846/1945
AUTH - Sigla per citazione	USI00055
AUTM - Motivazione dell'attribuzione	marchio
MT - DATI TECNICI	
MTC - Materia e tecnica	alluminio
MTC - Materia e tecnica	ghisa/ verniciatura
MTC - Materia e tecnica	ottone
MTC - Materia e tecnica	vetro
MIS - MISURE	
MISU - Unita'	mm
MISA - Altezza	460
MISL - Larghezza	380
MISN - Lunghezza	410
DA - DATI ANALITICI	
DES - DESCRIZIONE	
DESO - Oggetto	Spettrometro modello di Abbe poggiante su una base a treppiedi zavorrata. Lo strumento è composto da un cannocchiale, un apparecchio per riscaldamento da applicare al prisma, un portaluce, un cerchio diviso e microscopio con micrometri e accessori vari.
STM - STEMMI, EMBLEMI, MARCHI	
STMC - Classe di appartenenza	marchio
STMQ - Qualificazione	commerciale
STMI - Identificazione	Carl Zeiss
STMU - Quantita'	2
STMP - Posizione	sul cannocchiale e sull'elemento circolare
STMD - Descrizione	Scritta lineare alto-basso entro cornice mistilinea - CARL ZEISS/ JENA.

NSC - Notizie storico-critiche

Lo spettrometro dovrebbe essere dotato di una custodia di legno, con foto originale della Zeiss. Nella scheda cartacea si legge che nel 1989 lo strumento è stato modificato con lo smontaggio del cannocchiale originale e l'inserimento di uno nuovo in alluminio provvisto di staffa per le esercitazioni di laboratorio.

CO - CONSERVAZIONE**STC - STATO DI CONSERVAZIONE**

STCD - Data 2015

STCC - Stato di conservazione buono

TU - CONDIZIONE GIURIDICA E VINCOLI**CDG - CONDIZIONE GIURIDICA**

CDGG - Indicazione generica proprietà Ente pubblico non territoriale

CDGS - Indicazione specifica Università di Siena 1240

CDGI - Indirizzo Via Banchi di Sotto n. 55, 53100 Siena

DO - FONTI E DOCUMENTI DI RIFERIMENTO**FTA - DOCUMENTAZIONE FOTOGRAFICA**

FTAX - Genere documentazione allegata

FTAP - Tipo fotografia digitale (file)

FTAA - Autore Vellini, Silvia

FTAD - Data 2015/06/00

FTAN - Codice identificativo USICF00133

BIB - BIBLIOGRAFIA

BIBX - Genere bibliografia di confronto

BIBA - Autore Collezione senese

BIBD - Anno di edizione 2009

BIBH - Sigla per citazione USI00206

AD - ACCESSO AI DATI**ADS - SPECIFICHE DI ACCESSO AI DATI**

ADSP - Profilo di accesso 1

ADSM - Motivazione scheda contenente dati liberamente accessibili

CM - COMPILAZIONE**CMP - COMPILAZIONE**

CMPD - Data 2001

CMPN - Nome Terenna, Gigliola

RSR - Referente scientifico Vannozzi, Francesca

FUR - Funzionario responsabile Caronna, Angela

AGG - AGGIORNAMENTO-REVISIONE

AGGD - Data 2008

AGGN - Nome Terenna, Gigliola

AGGE - Ente UNISI

AGGR - Referente

scientifico	Vannozzi, Francesca
AGGF - Funzionario responsabile	Caronna, Angela
AGG - AGGIORNAMENTO-REVISIONE	
AGGD - Data	2015
AGGN - Nome	Vellini, Silvia
AGGE - Ente	UNISI
AGGR - Referente scientifico	Terenna, Gigliola
AGGF - Funzionario responsabile	Vannozzi, Francesca