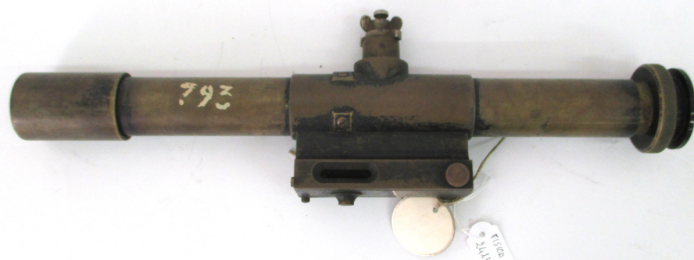


SCHEDA



CD - CODICI

TSK - Tipo scheda PST

LIR - Livello ricerca C

NCT - CODICE UNIVOCO

NCTR - Codice regione 09

NCTN - Numero catalogo generale 00753728

ESC - Ente schedatore UNISI

ECP - Ente competente S61

AC - ALTRI CODICI

ACC - Altro codice 5006139/Università di Siena

OG - OGGETTO

OGT - OGGETTO

OGTD - Definizione cannocchiale di puntamento

CT - CATEGORIA

CTP - Categoria principale Fisica Moderna

CTC - Parole chiave ottica

LC - LOCALIZZAZIONE GEOGRAFICO-AMMINISTRATIVA

PVC - LOCALIZZAZIONE GEOGRAFICO-AMMINISTRATIVA ATTUALE

PVCS - Stato ITALIA

PVCR - Regione Toscana

PVCP - Provincia SI

PVCC - Comune Siena

LDC - COLLOCAZIONE SPECIFICA

LDCT - Tipologia istituto

LDCQ - Qualificazione universitario

LDCN - Denominazione Dipartimento di Scienze Fisiche, della Terra e dell'Ambiente - sezione di Fisica

LDCU - Denominazione spazio viabilistico via Roma, 56

LDCM - Denominazione raccolta Collezione di Fisica

LDCS - Specifiche piano primo, corridoio nord, vetrina 7

UB - UBICAZIONE E DATI PATRIMONIALI

INV - INVENTARIO

INVD - Data 2008

INVN - Numero 2413

INV - INVENTARIO

INVD - Data 1989

INVN - Numero 237 FI

LA - ALTRE LOCALIZZAZIONI GEOGRAFICO-AMMINISTRATIVE

TCL - Tipo di localizzazione luogo di provenienza

PRV - LOCALIZZAZIONE GEOGRAFICO-AMMINISTRATIVA

PRVS - Stato ITALIA

PRVR - Regione Toscana

PRVP - Provincia SI

PRVC - Comune Siena

PRC - COLLOCAZIONE SPECIFICA

PRCT - Tipologia palazzo

PRCD - Denominazione Palazzo del Rettorato

PRCU - Denominazione spazio viabilistico Via Banchi di Sotto, 55

PRCM - Denominazione raccolta Museo dell'Istituto di Fisica

PRCS - Specifiche ultimo piano

PRD - DATA

PRDI - Data ingresso 1970

PRDU - Data uscita 2003

DT - CRONOLOGIA**DTZ - CRONOLOGIA GENERICA**

DTZG - Fascia cronologica di riferimento sec. XX

DTS - CRONOLOGIA SPECIFICA

DTSI - Da 1915

DTSF - A 1915

DTM - Motivazione cronologia iscrizione

AU - DEFINIZIONE CULTURALE**AUT - AUTORE RESPONSABILITA'**

AUTR - Ruolo costruttore

AUTB - Ente collettivo nome scelto Troughton & Simms

AUTA - Dati anagrafici Periodo di attivita' 1826/ 1922

AUTH - Sigla per citazione USI00243

AUTM - Motivazione dell'attribuzione iscrizione

MT - DATI TECNICI

MTC - Materia e tecnica ottone

MTC - Materia e tecnica	vetro
MIS - MISURE	
MISU - Unita'	mm
MISN - Lunghezza	265
MISD - Diametro	40
DA - DATI ANALITICI	
DES - DESCRIZIONE	
DESO - Oggetto	Cannocchiale di puntamento di colore nero.
ISR - ISCRIZIONI	
ISRC - Classe di appartenenza	documentaria
ISRL - Lingua	inglese
ISRS - Tecnica di scrittura	a incisione
ISRT - Tipo di caratteri	capitale
ISRP - Posizione	sul cannocchiale
ISRI - Trascrizione	TEL. SIGHTING N° 6 MARK IV/ ROUGHTON & SIMMS. LONDON./ 1915/ N°160
NSC - Notizie storico-critiche	Il cannocchiale è stato acquistato nel 1929, insieme ad altri tre cannocchiali di puntamento (inv. 2412, 2414 e 2584) e ad un obiettivo di cannocchiale di puntamento (inv. 2583), al costo di lire 120. I cinque oggetti nell'ottobre di quell'anno sono stati registrati con un unico numero di inventario 793 FI.
CO - CONSERVAZIONE	
STC - STATO DI CONSERVAZIONE	
STCD - Data	2015
STCC - Stato di conservazione	buono
TU - CONDIZIONE GIURIDICA E VINCOLI	
CDG - CONDIZIONE GIURIDICA	
CDGG - Indicazione generica	proprietà Ente pubblico non territoriale
CDGS - Indicazione specifica	Università di Siena 1240
CDGI - Indirizzo	Via Banchi di Sotto n. 55, 53100 Siena
DO - FONTI E DOCUMENTI DI RIFERIMENTO	
FTA - DOCUMENTAZIONE FOTOGRAFICA	
FTAX - Genere	documentazione allegata
FTAP - Tipo	fotografia digitale (file)
FTAA - Autore	Vellini, Silvia
FTAD - Data	2015/06/00
FTAN - Codice identificativo	USICF00135
FTA - DOCUMENTAZIONE FOTOGRAFICA	
FTAX - Genere	documentazione allegata
FTAP - Tipo	fotografia digitale (file)
FTAA - Autore	Vellini, Silvia

FTAD - Data	2015/06/00
FTAN - Codice identificativo	USICF00136
FTAT - Note	particolare
BIB - BIBLIOGRAFIA	
BIBX - Genere	bibliografia di confronto
BIBA - Autore	Collezione senese
BIBD - Anno di edizione	2009
BIBH - Sigla per citazione	USI00206
AD - ACCESSO AI DATI	
ADS - SPECIFICHE DI ACCESSO AI DATI	
ADSP - Profilo di accesso	1
ADSM - Motivazione	scheda contenente dati liberamente accessibili
CM - COMPILAZIONE	
CMP - COMPILAZIONE	
CMPD - Data	2001
CMPN - Nome	Terenna, Gigliola
RSR - Referente scientifico	Vannozzi, Francesca
FUR - Funzionario responsabile	Caronna, Angela
AGG - AGGIORNAMENTO-REVISIONE	
AGGD - Data	2008
AGGN - Nome	Terenna, Gigliola
AGGE - Ente	UNISI
AGGR - Referente scientifico	Vannozzi, Francesca
AGGF - Funzionario responsabile	Caronna, Angela
AGG - AGGIORNAMENTO-REVISIONE	
AGGD - Data	2015
AGGN - Nome	Vellini, Silvia
AGGE - Ente	UNISI
AGGR - Referente scientifico	Terenna, Gigliola
AGGF - Funzionario responsabile	Vannozzi, Francesca