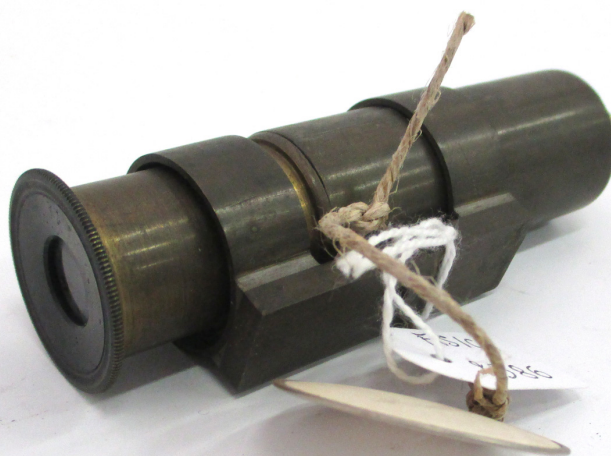


# SCHEDA



## CD - CODICI

TSK - Tipo scheda PST

LIR - Livello ricerca C

### NCT - CODICE UNIVOCO

NCTR - Codice regione 09

NCTN - Numero catalogo generale 00753901

ESC - Ente schedatore UNISI

ECP - Ente competente S61

## AC - ALTRI CODICI

ACC - Altro codice 5006312/Università di Siena

## OG - OGGETTO

### OGT - OGGETTO

OGTD - Definizione cannocchiale per lettura

OGTT - Tipologia a riflessione

## CT - CATEGORIA

CTP - Categoria principale Fisica Moderna

CTC - Parole chiave ottica

## LC - LOCALIZZAZIONE GEOGRAFICO-AMMINISTRATIVA

### PVC - LOCALIZZAZIONE GEOGRAFICO-AMMINISTRATIVA ATTUALE

PVCS - Stato ITALIA

PVCR - Regione Toscana

PVCP - Provincia SI

PVCC - Comune Siena

### LDC - COLLOCAZIONE SPECIFICA

LDCT - Tipologia istituto

LDCQ - Qualificazione universitario

LDCN - Denominazione Dipartimento di Scienze Fisiche, della Terra e dell'Ambiente - sezione di Fisica

LDCU - Denominazione

<b>spazio viabilistico</b>	via Roma, 56
<b>LDCM - Denominazione raccolta</b>	Collezione di Fisica
<b>LDCS - Specifiche</b>	piano primo, corridoio nord, vetrina 7

#### **UB - UBICAZIONE E DATI PATRIMONIALI**

##### **INV - INVENTARIO**

<b>INVD - Data</b>	2008
<b>INVN - Numero</b>	2586

##### **INV - INVENTARIO**

<b>INVD - Data</b>	1989
<b>INVN - Numero</b>	200 FI

##### **INV - INVENTARIO**

<b>INVD - Data</b>	1937/09/00
<b>INVN - Numero</b>	800 FI

##### **STI - STIMA**

#### **LA - ALTRE LOCALIZZAZIONI GEOGRAFICO-AMMINISTRATIVE**

**TCL - Tipo di localizzazione** luogo di provenienza

##### **PRV - LOCALIZZAZIONE GEOGRAFICO-AMMINISTRATIVA**

<b>PRVS - Stato</b>	ITALIA
<b>PRVR - Regione</b>	Toscana
<b>PRVP - Provincia</b>	SI
<b>PRVC - Comune</b>	Siena

##### **PRC - COLLOCAZIONE SPECIFICA**

<b>PRCT - Tipologia</b>	palazzo
<b>PRCD - Denominazione</b>	Palazzo del Rettorato
<b>PRCU - Denominazione spazio viabilistico</b>	Via Banchi di Sotto, 55
<b>PRCM - Denominazione raccolta</b>	Museo dell'Istituto di Fisica
<b>PRCS - Specifiche</b>	ultimo piano

##### **PRD - DATA**

<b>PRDI - Data ingresso</b>	1970
<b>PRDU - Data uscita</b>	2003

#### **DT - CRONOLOGIA**

##### **DTZ - CRONOLOGIA GENERICA**

<b>DTZG - Fascia cronologica di riferimento</b>	sec. XX
---	---------

##### **DTS - CRONOLOGIA SPECIFICA**

<b>DTSI - Da</b>	1930
<b>DTSV - Validita'</b>	ca
<b>DTSF - A</b>	1930
<b>DTSL - Validita'</b>	ca

**DTM - Motivazione cronologia** analisi tipologica

**MT - DATI TECNICI**

MTC - Materia e tecnica	ottone
MTC - Materia e tecnica	ottone/ brunitura
MTC - Materia e tecnica	vetro

**MIS - MISURE**

MISU - Unita'	mm
MISN - Lunghezza	105
MISD - Diametro	30

**DA - DATI ANALITICI****DES - DESCRIZIONE**

DESO - Oggetto	Cannocchiale per lettura a riflessione, completo di scala.
----------------	--

**CO - CONSERVAZIONE****STC - STATO DI CONSERVAZIONE**

STCD - Data	2015
STCC - Stato di conservazione	buono

**TU - CONDIZIONE GIURIDICA E VINCOLI****CDG - CONDIZIONE GIURIDICA**

CDGG - Indicazione generica	proprietà Ente pubblico non territoriale
CDGS - Indicazione specifica	Università di Siena 1240
CDGI - Indirizzo	Via Banchi di Sotto n. 55, 53100 Siena

**DO - FONTI E DOCUMENTI DI RIFERIMENTO****FTA - DOCUMENTAZIONE FOTOGRAFICA**

FTAX - Genere	documentazione allegata
FTAP - Tipo	fotografia digitale (file)
FTAA - Autore	Vellini, Silvia
FTAD - Data	2015/06/00
FTAN - Codice identificativo	USICF00138

**BIB - BIBLIOGRAFIA**

BIBX - Genere	bibliografia di confronto
BIBA - Autore	Collezione senese
BIBD - Anno di edizione	2009
BIBH - Sigla per citazione	USI00206

**AD - ACCESSO AI DATI****ADS - SPECIFICHE DI ACCESSO AI DATI**

ADSP - Profilo di accesso	1
ADSM - Motivazione	scheda contenente dati liberamente accessibili

**CM - COMPILAZIONE****CMP - COMPILAZIONE**

CMPD - Data	2001
CMPN - Nome	Terenna, Gigliola

<b>RSR - Referente scientifico</b>	Vannozzi, Francesca
<b>FUR - Funzionario responsabile</b>	Caronna, Angela
<b>AGG - AGGIORNAMENTO-REVISIONE</b>	
<b>AGGD - Data</b>	2008
<b>AGGN - Nome</b>	Terenna, Gigliola
<b>AGGE - Ente</b>	UNISI
<b>AGGR - Referente scientifico</b>	Vannozzi, Francesca
<b>AGGF - Funzionario responsabile</b>	Caronna, Angela
<b>AGG - AGGIORNAMENTO-REVISIONE</b>	
<b>AGGD - Data</b>	2015
<b>AGGN - Nome</b>	Vellini, Silvia
<b>AGGE - Ente</b>	UNISI
<b>AGGR - Referente scientifico</b>	Terenna, Gigliola
<b>AGGF - Funzionario responsabile</b>	Vannozzi, Francesca