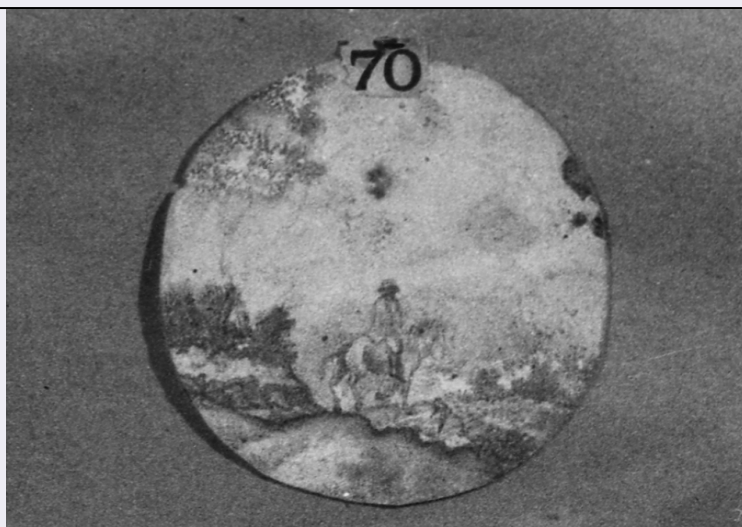


SCHEDA



CD - CODICI

TSK - Tipo scheda PST

LIR - Livello ricerca P

NCT - CODICE UNIVOCO

NCTR - Codice regione 09

NCTN - Numero catalogo generale 00859525

ESC - Ente schedatore UNISI

ECP - Ente competente S61

OG - OGGETTO

OGT - OGGETTO

OGTD - Definizione imbuto

OGTT - Tipologia da laboratorio

CT - CATEGORIA

CTP - Categoria principale Chimica

CTC - Parole chiave Laboratorio

LC - LOCALIZZAZIONE GEOGRAFICO-AMMINISTRATIVA

PVC - LOCALIZZAZIONE GEOGRAFICO-AMMINISTRATIVA ATTUALE

PVCS - Stato ITALIA

PVCR - Regione Toscana

PVCP - Provincia SI

PVCC - Comune Siena

LDC - COLLOCAZIONE SPECIFICA

LDCT - Tipologia istituto

LDCQ - Qualificazione universitario

LDCN - Denominazione Polo Didattico Scientifico San Miniato, Dipartimento Farmaco-Chimico-Tecnologico

LDCU - Denominazione spazio viabilistico Via Aldo Moro, 2

LDCM - Denominazione CUTVAP (Tutela e Valorizzazione Antico Patrimonio Scientifico)

raccolta	Senese)
LDCS - Specifiche	Sala museo
UB - UBICAZIONE E DATI PATRIMONIALI	
INV - INVENTARIO	
INVD - Data	2011
INVN - Numero	2849
INV - INVENTARIO	
INVD - Data	2011
INVN - Numero	ACS05/1949
STI - STIMA	
COL - COLLEZIONI	
COLD - Denominazione	Collezione Farmaco-Chimica-Tecnologica
COLA - Data ingresso del bene nella collezione	1994
COL - COLLEZIONI	
COLD - Denominazione	Gabinetto di Chimica Farmaceutica
COLU - Data uscita del bene dalla collezione	1994
DT - CRONOLOGIA	
DTZ - CRONOLOGIA GENERICA	
DTZG - Fascia cronologica di riferimento	sec. XIX
DTS - CRONOLOGIA SPECIFICA	
DTSI - Da	1890
DTSV - Validita'	ca
DTSF - A	1890
DTSL - Validita'	ca
DTM - Motivazione cronologia	bibliografia
MT - DATI TECNICI	
MTC - Materia e tecnica	ebanite
MIS - MISURE	
MISU - Unita'	mm
MISA - Altezza	150
MISD - Diametro	110
DA - DATI ANALITICI	
DES - DESCRIZIONE	
DESO - Oggetto	Imbuto da laboratorio.
CO - CONSERVAZIONE	
STC - STATO DI CONSERVAZIONE	
STCD - Data	2011
STCC - Stato di conservazione	buono
RS - RESTAURI E ANALISI	

RST - RESTAURI

RSTD - Data	2001
RSTT - Descrizione intervento	ripulitura generale
RSTE - Ente responsabile	CUTVAP

TU - CONDIZIONE GIURIDICA E VINCOLI**ACQ - ACQUISIZIONE**

ACQT - Tipo acquisizione	deposito
ACQN - Nome	Dipartimento Farmaco Chimico Tecnologico
ACQD - Data acquisizione	1994
ACQL - Luogo acquisizione	SI/ Siena

CDG - CONDIZIONE GIURIDICA

CDGG - Indicazione generica	proprietà Ente pubblico non territoriale
CDGS - Indicazione specifica	Università di Siena 1240
CDGI - Indirizzo	Via Banchi di Sotto, 55, Siena

DO - FONTI E DOCUMENTI DI RIFERIMENTO**FTA - DOCUMENTAZIONE FOTOGRAFICA**

FTAX - Genere	documentazione allegata
FTAP - Tipo	fotografia digitale (file)
FTAA - Autore	Terenna Gigliola
FTAD - Data	2001/10/10
FTAN - Codice identificativo	USICUTVAP00149
FTAF - Formato	jpg

BIB - BIBLIOGRAFIA

BIBX - Genere	bibliografia di confronto
BIBA - Autore	Collezione senese
BIBD - Anno di edizione	2014
BIBH - Sigla per citazione	USI00027

BIB - BIBLIOGRAFIA

BIBX - Genere	bibliografia di confronto
BIBA - Autore	Assistenza pubblica
BIBD - Anno di edizione	1991
BIBH - Sigla per citazione	USI00183

MST - MOSTRE

MSTT - Titolo	L'assistenza pubblica nella Siena di fine '800
MSTL - Luogo, sede espositiva, data	Siena, Accademia dei Fisiocritici, 18 ottobre 1991 - 22 novembre 1991
MSTL - Luogo, sede espositiva, data	Siena, Santa Maria della Scala, 18 ottobre 1991 - 22 novembre 1991
MSTS - Specifiche	Mostra realizzata in occasione del 750° anniversario della nascita dell'Università degli Studi di Siena, in collaborazione con l'Ufficio Cultura del Comune di Siena: In memoria di C. Ricci.

AD - ACCESSO AI DATI**ADS - SPECIFICHE DI ACCESSO AI DATI****ADSP - Profilo di accesso** 1**ADSM - Motivazione** scheda contenente dati liberamente accessibili**CM - COMPILAZIONE****CMP - COMPILAZIONE****CMPD - Data** 2001**CMPN - Nome** Terenna, Gigliola**RSR - Referente scientifico** Vannozzi, Francesca**FUR - Funzionario responsabile** Vannozzi, Francesca**RVM - TRASCRIZIONE PER INFORMATIZZAZIONE****RVMD - Data** 2011**RVME - Ente** CUTVAP**AGG - AGGIORNAMENTO-REVISIONE****AGGD - Data** 2015**AGGN - Nome** Ranieri, Annalisa**AGGE - Ente** UNISI**AGGR - Referente scientifico** Terenna, Gigliola**AGGF - Funzionario responsabile** Vannozzi, Francesca