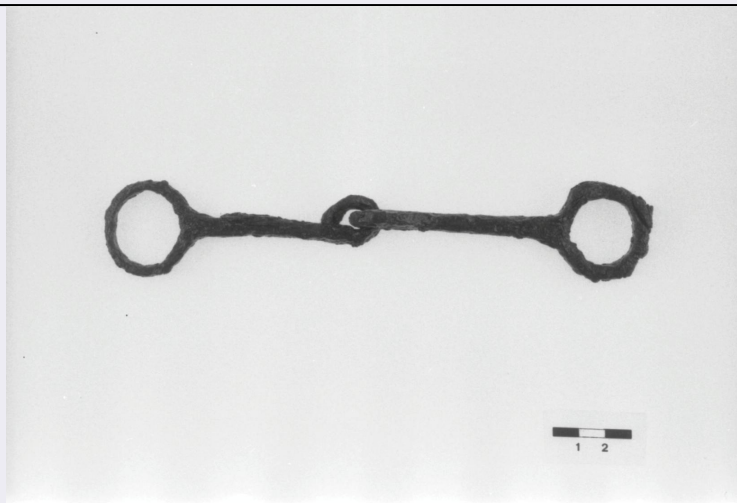


SCHEDA



CD - CODICI

| | |
|---------------------------------|----------|
| TSK - Tipo Scheda | RA |
| LIR - Livello ricerca | C |
| NCT - CODICE UNIVOCO | |
| NCTR - Codice regione | 14 |
| NCTN - Numero catalogo generale | 00067420 |
| ESC - Ente schedatore | S108 |
| ECP - Ente competente | S108 |

RV - RELAZIONI

RSE - RELAZIONI DIRETTE

| | |
|-----------------------|----------------------|
| RSER - Tipo relazione | sede di rinvenimento |
| RSET - Tipo scheda | MA |
| RSEC - Codice bene | 1400067392 |
| ROZ - Altre relazioni | 1400067420-0 |

OG - OGGETTO

OGT - OGGETTO

| | |
|---------------------------------------|--|
| OGTD - Definizione | briglia/ morso |
| CLS - Categoria - classe e produzione | STRUMENTI, UTENSILI E OGGETTI D'USO/ ACCESSORI PER ANIMALI |

LC - LOCALIZZAZIONE GEOGRAFICO-AMMINISTRATIVA

PVC - LOCALIZZAZIONE GEOGRAFICO-AMMINISTRATIVA ATTUALE

| | |
|------------------|------------|
| PVCS - Stato | ITALIA |
| PVCR - Regione | Molise |
| PVCP - Provincia | CB |
| PVCC - Comune | Campobasso |

LDC - COLLOCAZIONE SPECIFICA

| | |
|------------------------------|--------------------|
| LDCT - Tipologia | palazzo |
| LDCN - Denominazione attuale | Palazzo Mazzarotta |

| | |
|--|--|
| LDCU - Indirizzo | Via Anselmo Chiarizia |
| LDCS - Specifiche | deposito Soprintendenza Beni Archeologici del Molise |
| LA - ALTRE LOCALIZZAZIONI GEOGRAFICO-AMMINISTRATIVE | |
| TCL - Tipo di localizzazione | luogo di reperimento |
| PRV - LOCALIZZAZIONE GEOGRAFICO-AMMINISTRATIVA | |
| PRVS - Stato | ITALIA |
| PRVR - Regione | Molise |
| PRVP - Provincia | CB |
| PRVC - Comune | Campochiaro |
| PRVL - Località | CAMPOCHIARO |
| PRL - Altra località | Vicenne |
| UB - DATI PATRIMONIALI | |
| INV - INVENTARIO DI MUSEO O SOPRINTENDENZA | |
| INVN - Numero | 27936 |
| INVD - Data | 1988 |
| RE - MODALITA' DI REPERIMENTO | |
| DSC - DATI DI SCAVO | |
| SCAN - Denominazione dello scavo | necropoli |
| DSCF - Ente responsabile | SBA CB |
| DSCA - Responsabile scientifico | Ceglia, Valeria |
| DSCM - Metodo | scavo stratigrafico |
| DSCD - Data | 1987 |
| DSCS - Numero tomba | T16 |
| DSCI - Numero inventario di scavo | 18 |
| DT - CRONOLOGIA | |
| DTZ - CRONOLOGIA GENERICA | |
| DTZG - Fascia cronologica di riferimento | VII |
| DTM - Motivazione cronologia | bibliografia |
| AU - DEFINIZIONE CULTURALE | |
| ATB - AMBITO CULTURALE | |
| ATBD - Denominazione | Periodo Longobardo |
| ATBM - Motivazione dell'attribuzione | bibliografia |
| MT - DATI TECNICI | |
| MTC - Materia e tecnica | ferro/ fusione |
| MIS - MISURE | |
| MISU - Unità | cm |
| MISN - Lunghezza | 5.2 |
| MISS - Spessore | 0.6 |
| DA - DATI ANALITICI | |

DES - DESCRIZIONE**DESO - Indicazioni
sull'oggetto**

Tipo semplice detto a "filetto" costituito da due elementi simili e simmetrici tenuti insieme da un' estremità costituita da un anello. L'altra estremità è costituita da un altro anello a cui si fissavano le parti verticali (mancanti) del morso.

NSC - Notizie storico-critiche

I due elementi in oggetto costituiscono la parte del morso che andava in bocca al cavallo. Per il territorio italiano ricordiamo l'esempio di Chiusi.

CO - CONSERVAZIONE**STC - STATO DI CONSERVAZIONE****STCC - Stato di
conservazione**

intero

RS - RESTAURI E ANALISI**RST - RESTAURI****RSTS - Situazione**

restaurato

RSTE - Ente responsabile

Soprintendenza per i Beni Archeologici del Molise

RSTN - Nome operatore

ditta Praxis - Roma

RSTR - Ente finanziatore

Soprintendenza per i Beni Archeologici del Molise

TU - CONDIZIONE GIURIDICA E VINCOLI**CDG - CONDIZIONE GIURIDICA****CDGG - Indicazione
generica**

proprietà Stato

**CDGS - Indicazione
specificata**

Ministero dei beni e delle attività culturali e del turismo

CDGI - Indirizzo

Via Chiarizia, 14 - 86100 Campobasso

DO - FONTI E DOCUMENTI DI RIFERIMENTO**FTA - DOCUMENTAZIONE FOTOGRAFICA****FTAX - Genere**

documentazione allegata

FTAP - Tipo

negativo b/n

FTAN - Codice identificativo

SBA CB 101493

DRA - DOCUMENTAZIONE GRAFICA**DRAX - Genere**

documentazione allegata

DRAT - Tipo

disegno

DRAS - Scala

1.1

**DRAN - Codice
identificativo**

SBA CB 4699-27936

DRAA - Autore

Granitto G.

BIB - BIBLIOGRAFIA**BIBX - Genere**

bibliografia specifica

BIBA - Autore

Ceglia V.

BIBD - Anno di edizione

1988

BIBH - Sigla per citazione

0390S108

BIBN - V., pp., nn.

p. 63

BIBI - V., tavv., figg.

fig. 15

BIB - BIBLIOGRAFIA

| | |
|---|--|
| BIBX - Genere | bibliografia di confronto |
| BIBA - Autore | Galli E. |
| BIBD - Anno di edizione | 1942 |
| BIBH - Sigla per citazione | 0621S108 |
| AD - ACCESSO AI DATI | |
| ADS - SPECIFICHE DI ACCESSO AI DATI | |
| ADSP - Profilo di accesso | 1 |
| ADSM - Motivazione | scheda contenente dati liberamente accessibili |
| CM - COMPILAZIONE | |
| CMP - COMPILAZIONE | |
| CMPD - Data | 1988 |
| CMPN - Nome | Genito, Bruno |
| FUR - Funzionario responsabile | Ceglia, Valeria |
| RVM - TRASCRIZIONE PER INFORMATIZZAZIONE | |
| RVMD - Data | 2015 |
| RVMN - Nome | Santorelli, Silvia |
| AGG - AGGIORNAMENTO-REVISIONE | |
| AGGD - Data | 2015 |
| AGGN - Nome | Santorelli, Silvia |
| AGGR - Referente scientifico | Terzani, Cristiana |
| AGGF - Funzionario responsabile | Ceglia, Valeria |
| AN - ANNOTAZIONI | |
| OSS - Osservazioni | Gli oggetti presenti nella stessa tomba sono quelli indicati con i n. di inventario 27935 e quelli da 27937 a 27965. |