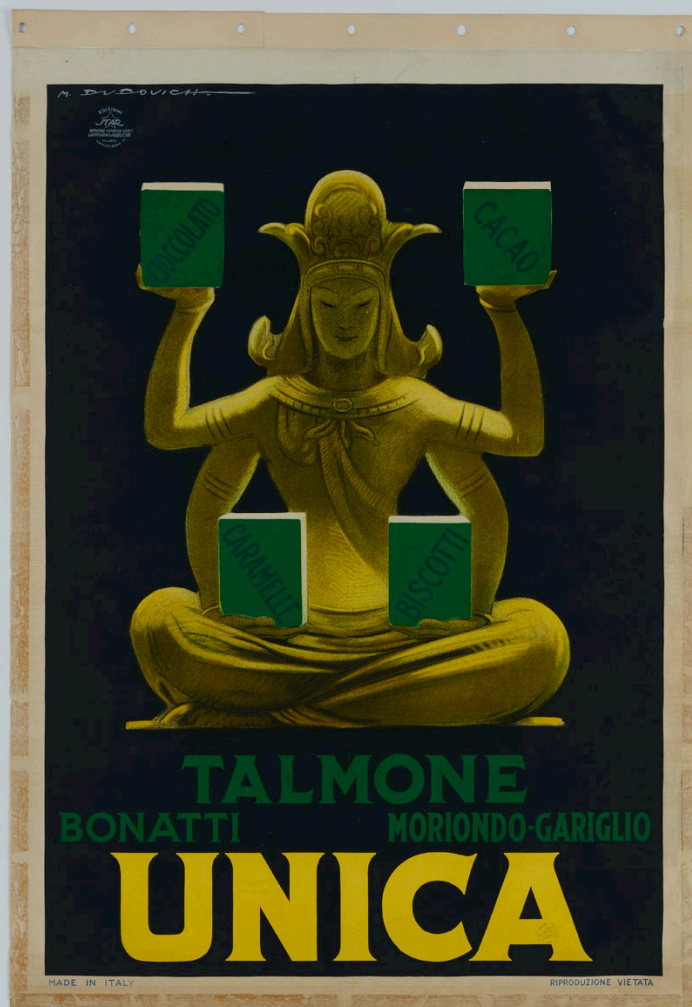


SCHEDA



CD - CODICI

TSK - Tipo Scheda	S
LIR - Livello ricerca	P
NCT - CODICE UNIVOCO	
NCTR - Codice regione	05
NCTN - Numero catalogo generale	00666716
ESC - Ente schedatore	S160
ECP - Ente competente	S160

OG - OGGETTO

OGT - OGGETTO

OGTD - Definizione	manifesto
OGTT - Tipologia	pubblicitario

SGT - SOGGETTO

SGTI - Identificazione	dea Shiva con scatole di dolciumi tra le mani
SGTP - Titolo proprio	Talmone Unica
SGTL - Tipo titolo	dalla stampa

LC - LOCALIZZAZIONE GEOGRAFICA AMMINISTRATIVA**PVC - LOCALIZZAZIONE GEOGRAFICO-AMMINISTRATIVA ATTUALE**

PVCS - Stato	ITALIA
PVCR - Regione	Veneto
PVCP - Provincia	TV
PVCC - Comune	Treviso

LDC - COLLOCAZIONE SPECIFICA

LDCN - Denominazione	ex scuola Giorgi
LDCU - Denominazione spazio viabilistico	via Sant'Ambrogio di Fiera, 60
LDCM - Denominazione raccolta	Raccolta Nando Salce
LDCS - Specifiche	10_A_b

UB - UBICAZIONE E DATI PATRIMONIALI**INV - INVENTARIO DI MUSEO O DI SOPRINTENDENZA**

INVN - Numero	03883
INVD - Data	1968

DT - CRONOLOGIA**DTZ - CRONOLOGIA GENERICA**

DTZG - Secolo	sec. XX
---------------	---------

DTS - CRONOLOGIA SPECIFICA

DTSI - Da	1922
DTSV - Validita'	ca
DTSF - A	1925
DTSL - Validita'	ca
DTM - Motivazione cronologia	analisi stilistica

AU - DEFINIZIONE CULTURALE**AUT - AUTORE**

AUTM - Motivazione dell'attribuzione	firma
AUTN - Nome scelto	Dudovich Marcello
AUTA - Dati anagrafici	1878/ 1962
AUTH - Sigla per citazione	S1000004

EDT - EDITORI STAMPATORI

EDTN - Nome	Edizioni Star IGAP
EDTR - Ruolo	stampatore
EDTL - Luogo di edizione	Milano

MT - DATI TECNICI

MTC - Materia e tecnica	carta/ cromolitografia
-------------------------	------------------------

MIS - MISURE

MISU - Unita'	cm
MISA - Altezza	140
MISL - Larghezza	100

CO - CONSERVAZIONE**STC - STATO DI CONSERVAZIONE****STCC - Stato di conservazione**

discreto

STCS - Indicazioni specifiche

fascia superiore forata; nastro adesivo di supporto lungo i margini sul verso; alterazione biologica (macchia di nastro adesivo lungo il margine sul recto); indebolimento strutturale (segni di piegatura, grinze nella parte superiore)

DA - DATI ANALITICI**DES - DESCRIZIONE****DESI - Codifica Iconclass**

soggetto non rilevabile

DESS - Indicazioni sul soggetto

Lettura iconografica: dea Shiva; scatole. Categoria merceologica/ tipo evento: industria alimentare; cioccolato; dolci; caramelle; prodotti da forno; biscotti. Nomi: Talmone; Unica; Confetteria Moriondo e Gariglio; Ferdinando Bonatti. Luoghi: Torino.

ISR - ISCRIZIONI**ISRC - Classe di appartenenza**

indicazione di responsabilità

ISRS - Tecnica di scrittura

a stampa

ISRT - Tipo di caratteri

maiuscolo

ISRP - Posizione

in alto a sinistra

ISRI - Trascrizione

M. DUDOVICH-

ISR - ISCRIZIONI**ISRC - Classe di appartenenza**

pubblicitaria

ISRS - Tecnica di scrittura

a stampa

ISRT - Tipo di caratteri

caratteri vari

ISRP - Posizione

in basso al centro

ISRI - Trascrizione

TALMONE/ BONATTI MORIONDO-GARIGLIO/ UNICA

ISR - ISCRIZIONI**ISRC - Classe di appartenenza**

commerciale

ISRS - Tecnica di scrittura

a stampa

ISRT - Tipo di caratteri

maiuscolo

ISRP - Posizione

al centro sulle scatole

ISRI - Trascrizione

CIOCCOLATO// CACAO// CAMELLE// BISCOTTI

ISR - ISCRIZIONI**ISRC - Classe di appartenenza**

documentaria

ISRS - Tecnica di scrittura

a inchiostro

ISRT - Tipo di caratteri

maiuscolo

ISRP - Posizione

in basso a sinistra; in basso a destra

ISRI - Trascrizione

MADE IN ITALY// RIPRODUZIONE VIETATA

STM - STEMMI, EMBLEMI, MARCHI**STMC - Classe di appartenenza**

timbro

STMQ - Qualificazione	di collezione
STMI - Identificazione	Raccolta Salce
STMU - Quantita'	1
STMP - Posizione	sul verso, in basso
STMD - Descrizione	Rettangolare. All'interno: RACCOLTA SALCE/ INV e numero 3883 riportato a penna

STM - STEMMI, EMBLEMI, MARCHI

STMC - Classe di appartenenza	marchio
STMQ - Qualificazione	commerciale
STMI - Identificazione	Edizioni STar
STMU - Quantita'	1
STMP - Posizione	in alto a sinistra
STMD - Descrizione	EDIZIONI/ STAR, su stella a cinque punte; OFFICINE IMPRESA GEN.LE/ D'AFFISSIONI E PUBBLICITA'/ MILANO/ VIA C. GOLDONI, 10

STM - STEMMI, EMBLEMI, MARCHI

STMC - Classe di appartenenza	bollo
STMQ - Qualificazione	civile
STMI - Identificazione	Regno d'Italia
STMU - Quantita'	1
STMP - Posizione	in basso a destra
STMD - Descrizione	A timbro. Circolare. All'interno: XIX UNA LIRA; personificazione dell'Italia
NSC - Notizie storico-critiche	UNICA nasce nel 1924 dalla fusione di 6 ditte: Michele Talmone , Moriondo e Gariglio, Fabbriche Riunite Galatine Biscuits e Affini, Dora Biscuit, Idea e Ferdinando Bonatti.

TU - CONDIZIONE GIURIDICA E VINCOLI

ACQ - ACQUISIZIONE

ACQT - Tipo acquisizione	donazione
ACQN - Nome	Nando Salce
ACQD - Data acquisizione	1962
ACQL - Luogo acquisizione	Treviso

CDG - CONDIZIONE GIURIDICA

CDGG - Indicazione generica	proprietà Stato
CDGS - Indicazione specifica	Soprintendenza BSAE VE BL PD e TV
CDGI - Indirizzo	Santa Croce 770 - Venezia

DO - FONTI E DOCUMENTI DI RIFERIMENTO

FTA - DOCUMENTAZIONE FOTOGRAFICA

FTAX - Genere	documentazione allegata
FTAP - Tipo	fotografia digitale (file)
FTAA - Autore	Baldin, Luigi

FTAD - Data	2014
FTAE - Ente proprietario	Soprintendenza BSAE VE BL PD e TV
FTAC - Collocazione	Archivio Fotografico SBSAE VE BL PD e TV
FTAN - Codice identificativo	03883_VE 45057
FTAF - Formato	TIFF

AD - ACCESSO AI DATI

ADS - SPECIFICHE DI ACCESSO AI DATI

ADSP - Profilo di accesso	1
ADSM - Motivazione	scheda contenente dati liberamente accessibili

CM - COMPILAZIONE

CMP - COMPILAZIONE

CMPD - Data	2013
CMPN - Nome	Rizzato, Roberta
RSR - Referente scientifico	Mazza, Marta
RSR - Referente scientifico	Ricco, Antonello
FUR - Funzionario responsabile	Majoli, Luca