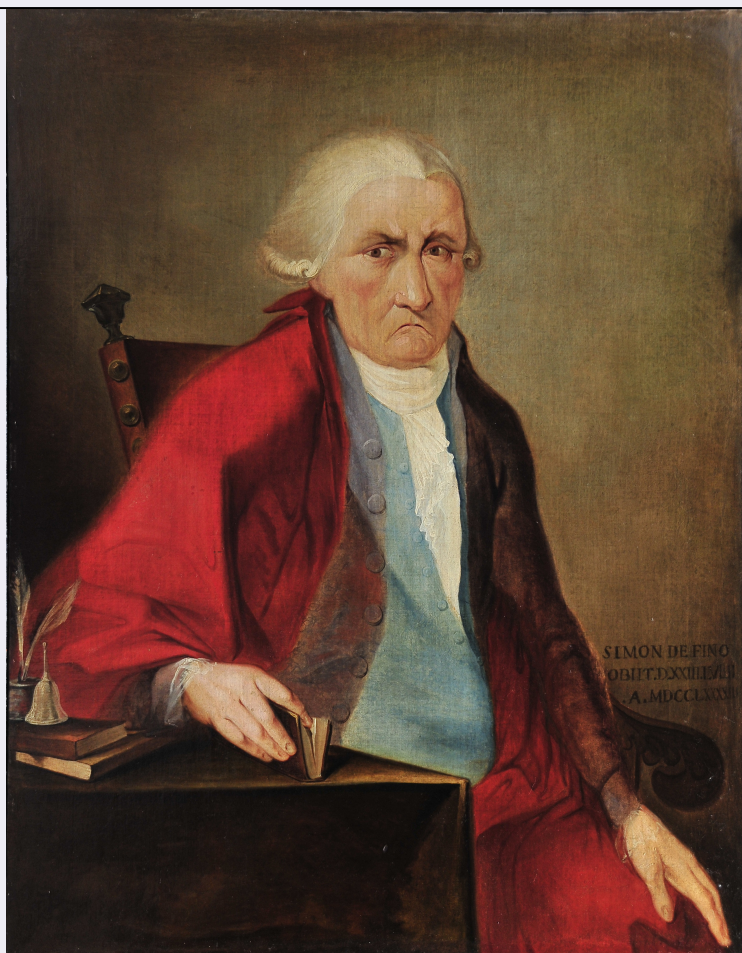


SCHEDA



CD - CODICI

TSK - Tipo Scheda OA

LIR - Livello ricerca P

NCT - CODICE UNIVOCO

NCTR - Codice regione 03

NCTN - Numero catalogo generale 03243447

ESC - Ente schedatore S27

ECP - Ente competente S27

OG - OGGETTO

OGT - OGGETTO

OGTD - Definizione dipinto

OGTV - Identificazione opera isolata

QNT - QUANTITA'

QNTN - Numero 1

SGT - SOGGETTO

SGTI - Identificazione ritratto d'uomo

SGTT - Titolo Ritratto di Simone da Fino

LC - LOCALIZZAZIONE GEOGRAFICO-AMMINISTRATIVA

PVC - LOCALIZZAZIONE GEOGRAFICO-AMMINISTRATIVA ATTUALE

PVCS - Stato ITALIA

| | |
|---|-------------------------|
| PVCR - Regione | Lombardia |
| PVCP - Provincia | BG |
| PVCC - Comune | Bergamo |
| PVCL - Località | BERGAMO |
| LDC - COLLOCAZIONE SPECIFICA | |
| LDCT - Tipologia | palazzo |
| LDCQ - Qualificazione | privato |
| LDCN - Denominazione attuale | Gruppo Fidelitas |
| UB - UBICAZIONE E DATI PATRIMONIALI | |
| INV - INVENTARIO DI MUSEO O SOPRINTENDENZA | |
| INVN - Numero | 31 |
| INVD - Data | 2003 |
| LA - ALTRE LOCALIZZAZIONI GEOGRAFICO-AMMINISTRATIVE | |
| TCL - Tipo di localizzazione | luogo di provenienza |
| PRV - LOCALIZZAZIONE GEOGRAFICO-AMMINISTRATIVA | |
| PRVS - Stato | ITALIA |
| PRVR - Regione | Lombardia |
| PRVP - Provincia | BG |
| PRVC - Comune | Fuipiano Valle Imagna |
| PRC - COLLOCAZIONE SPECIFICA | |
| PRCT - Tipologia | casa |
| PRCQ - Qualificazione | privata |
| PRCD - Denominazione | Orfanotrofio Conventino |
| PRD - DATA | |
| PRDI - Data ingresso | 1793 post |
| DT - CRONOLOGIA | |
| DTZ - CRONOLOGIA GENERICA | |
| DTZG - Secolo | sec. XVIII |
| DTZS - Frazione di secolo | fine |
| DTS - CRONOLOGIA SPECIFICA | |
| DTSI - Da | 1790 |
| DTSV - Validità | post |
| DTSF - A | 1799 |
| DTSL - Validità | ante |
| DTM - Motivazione cronologia | iscrizione |
| DTM - Motivazione cronologia | analisi stilistica |
| DTM - Motivazione cronologia | bibliografia |
| AU - DEFINIZIONE CULTURALE | |
| ATB - AMBITO CULTURALE | |
| ATBD - Denominazione | ambito bergamasco |
| ATBR - Riferimento all'intervento | esecuzione |

| | |
|--------------------------------------|---|
| ATBM - Motivazione dell'attribuzione | analisi stilistica |
| MT - DATI TECNICI | |
| MTC - Materia e tecnica | tela/ pittura a olio |
| MIS - MISURE | |
| MISU - Unità | cm |
| MISA - Altezza | 97,8 |
| MISL - Larghezza | 97,8 |
| MIST - Validità | ca |
| CO - CONSERVAZIONE | |
| STC - STATO DI CONSERVAZIONE | |
| STCC - Stato di conservazione | buono |
| RS - RESTAURI | |
| RST - RESTAURI | |
| RSTD - Data | 2010/2011 |
| RSTE - Ente responsabile | SBSAE MI 27 |
| RSTN - Nome operatore | Giorgio Pasinetti |
| RSTR - Ente finanziatore | Fondazione Istituti Educativi di Bergamo |
| DA - DATI ANALITICI | |
| DES - DESCRIZIONE | |
| DESO - Indicazioni sull'oggetto | dipinto a olio su tela con cornice |
| DESI - Codifica Iconclass | NR |
| DESS - Indicazioni sul soggetto | Ritratto d'uomo |
| ISR - ISCRIZIONI | |
| ISRC - Classe di appartenenza | commemorativa |
| ISRL - Lingua | latino |
| ISRS - Tecnica di scrittura | a pennello |
| ISRT - Tipo di caratteri | capitale romana |
| ISRP - Posizione | in basso a destra |
| ISRI - Trascrizione | / SIMON DE FINO / OBIT. D. XXII IULII A. MDCCLXXXIII |
| NSC - Notizie storico-critiche | Nell'inventario del 1902 il ritratto è forse da individuare in quello indicato, nella sezione dedicata alla quadreria nell'appartamento delle suore, come "dipinto rappresentante un benefattore con libro in mano". L'opera è stata presumibilmente donata al luogo pio bergamasco dopo la morte di Simone da Fino, avvenuta il 22 luglio 1793. Nella scheda in catalogo Noris ritiene che l'autore non sia quasi certamente bergamasco e che sia sensibile alla pittura francese coeva. Io però ritengo che si tratti dello stesso autore del ritratto di Giovanni Andreotti (vedi scheda 03243448) che Noris ritiene di pittore di ambito Bergamasco, con stilemi alla francese. |
| TU - CONDIZIONE GIURIDICA E VINCOLI | |
| ACQ - ACQUISIZIONE | |

| | |
|---|--|
| ACQT - Tipo acquisizione | donazione |
| ACQD - Data acquisizione | 1793 post |
| CDG - CONDIZIONE GIURIDICA | |
| CDGG - Indicazione generica | proprietà privata |
| DO - FONTI E DOCUMENTI DI RIFERIMENTO | |
| FTA - DOCUMENTAZIONE FOTOGRAFICA | |
| FTAX - Genere | documentazione allegata |
| FTAP - Tipo | fotografia digitale (file) |
| FTAE - Ente proprietario | Fondazione Istituti Educativi di Bergamo |
| FTAN - Codice identificativo | SBAS MI 0303243447/D |
| FTA - DOCUMENTAZIONE FOTOGRAFICA | |
| FTAX - Genere | documentazione allegata |
| FTAP - Tipo | fotografia digitale (file) |
| FTAE - Ente proprietario | Fondazione Istituti Educativi di Bergamo |
| FTA - DOCUMENTAZIONE FOTOGRAFICA | |
| FTAX - Genere | documentazione allegata |
| FTAP - Tipo | fotografia digitale (file) |
| FTAE - Ente proprietario | Fondazione Istituti Educativi di Bergamo |
| FNT - FONTI E DOCUMENTI | |
| FNTP - Tipo | registro inventariale |
| FNTD - Data | 1902 |
| BIB - BIBLIOGRAFIA | |
| BIBX - Genere | bibliografia specifica |
| BIBA - Autore | Ars et caritas |
| BIBD - Anno di edizione | 2007 |
| BIBH - Sigla per citazione | 00004265 |
| BIBN - V., pp., nn. | p. 31, 34 n. 3 |
| AD - ACCESSO AI DATI | |
| ADS - SPECIFICHE DI ACCESSO AI DATI | |
| ADSP - Profilo di accesso | 2 |
| ADSM - Motivazione | scheda di bene di proprietà privata |
| CM - COMPILAZIONE | |
| CMP - COMPILAZIONE | |
| CMPD - Data | 2015 |
| CMPN - Nome | Romano C. |
| FUR - Funzionario responsabile | Bentivoglio Ravasio R. |
| RVM - TRASCRIZIONE PER INFORMATIZZAZIONE | |
| RVMD - Data | 2015 |
| RVMN - Nome | Romano C. |