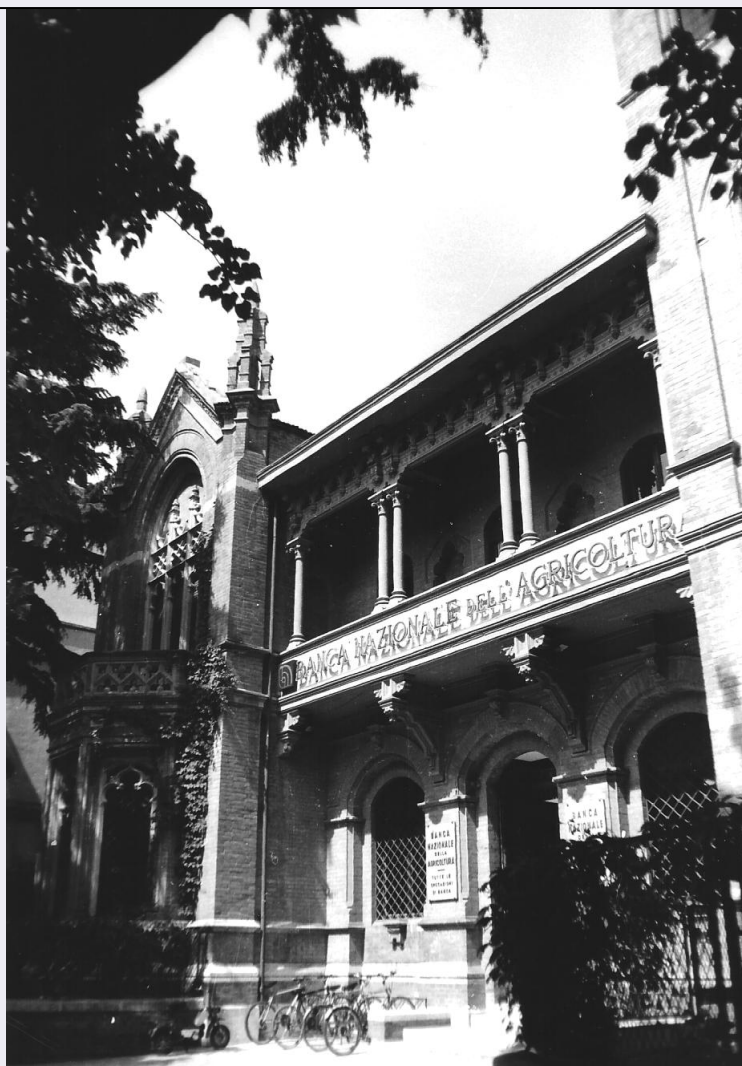


SCHEDA



CD - CODICI

TSK - Tipo scheda	A
LIR - Livello ricerca	I
NCT - CODICE UNIVOCO	
NCTR - Codice regione	09
NCTN - Numero catalogo generale	00352679
NCTS - Suffisso numero catalogo generale	A
ESC - Ente schedatore	S60
ECP - Ente competente	S60

OG - OGGETTO

OGT - OGGETTO

OGTD - Definizione tipologica	villino
OGTQ - Qualificazione	unifamiliare
OGTN - Denominazione	Villino Pastorelli (Sede) Banca Nazionale dell'agricoltura

OGA - ALTRA DENOMINAZIONE

OGAG - Genere

denominazione	originaria
OGAD - Denominazione	Villino Millanta
LC - LOCALIZZAZIONE GEOGRAFICO-AMMINISTRATIVA	
PVC - LOCALIZZAZIONE GEOGRAFICO-AMMINISTRATIVA	
PVCS - Stato	ITALIA
PVCR - Regione	Toscana
PVCP - Provincia	GR
PVCC - Comune	Grosseto
PVCL - Localita'	GROSSETO
PVCE	centro
PVCI - Indirizzo	Via IV Novembre, 6
CST - CENTRO STORICO	
CSTN - Numero d'ordine	01
CSTD - Denominazione	Grosseto
CSTA	capoluogo municipale
SET - SETTORE	
SETT - Tipo	SU
CS - LOCALIZZAZIONE CATASTALE	
CTL - Tipo di localizzazione	localizzazione fisica
CTS - LOCALIZZAZIONE CATASTALE	
CTSC - Comune	Grosseto
CTSF - Foglio/Data	91-1/1979
CTSN - Particelle	41
CTSE - Particelle ed altri elementi di confine	privati
GP - GEOREFERENZIAZIONE TRAMITE PUNTO	
GPI - Identificativo punto	2
GPL - Tipo di localizzazione	localizzazione fisica
GPD - DESCRIZIONE DEL PUNTO	
GPDP - PUNTO	
GPDPX - Coordinata X	11.11288107
GPDPY - Coordinata Y	42.763183726
GPM - Metodo di georeferenziazione	punto approssimato
GPT - Tecnica di georeferenziazione	rilievo da cartografia senza sopralluogo
GPP - Proiezione e Sistema di riferimento	WGS84
GPB - BASE DI RIFERIMENTO	
GPBB - Descrizione sintetica	ICCD1007610_idrst10k
GPBT - Data	6-10-2015
GPBO - Note	(3388820) -CTR 10.000- (http://web.rete.toscana.it/sgrwms/com.rt.wms.RTmap) -idrst10k
AU - DEFINIZIONE CULTURALE	

AUT - AUTORE

AUTR - Riferimento all'intervento (ruolo)	progetto
AUTS - Rapporto al nome	attribuito
AUTM - Fonte dell'attribuzione	bibliografia
AUTN - Nome scelto	Porciatti Lorenzo
AUTA - Dati anagrafici	1864/ notizie fino al 1895
AUTH - Sigla per citazione	ATU60130

ATB - AMBITO CULTURALE

ATBR - Riferimento all'intervento	intero bene
ATBD - Denominazione	Liberty - Neogotico
ATBM - Fonte dell'attribuzione	bibliografia

RE - NOTIZIE STORICHE**REN - NOTIZIA**

REN R - Riferimento	intero bene
RENS - Notizia sintetica	note storiche

RENN - Notizia

Il villino Pastorelli posto poco fuori del centro storico di Grosseto a ridosso della cinta muraria presso porta nuova fu costruito tra il 1908 e il 1913, dall'architetto Lorenzo Porciatti per un facoltoso agricoltore, Millanta, che aveva vaste proprietà nella maremma toscana. Nel panorama dell'architettura grossetana del primo Novecento, Lorenzo Porciatti (nato a Cana 1864- 1928), fu il maggiore rappresentante della cultura eclettica documentata dalla feconda attività svolta a Grosseto e nella provincia, con i molteplici progetti, interventi di restauro e scritti sulla teoria artistica. La sua formazione avvenne a Firenze dove frequentò l'Accademia delle Belle Arti a contatto con maestri come Giuseppe Castellazi (1874-77) e Vincenzo Micheli (1888-94) i quali privilegiarono nell'insegnamento l'aspetto architetto-artista a scapito di quello tecnico.

RENF - Fonte	bibliografia
---------------------	--------------

REL - CRONOLOGIA, ESTREMO REMOTO

RELS - Secolo	XX
RELF - Frazione di secolo	primo quarto
RELI - Data	1908

REV - CRONOLOGIA, ESTREMO RECENTE

REVS - Secolo	XX
REVF - Frazione di secolo	primo quarto
REVI - Data	1913

RE - NOTIZIE STORICHE**REN - NOTIZIA**

REN R - Riferimento	intero bene
RENS - Notizia sintetica	costruzione e descrizione

Gli esordi del Porciatti come progettista denunciano l'adesione allo stile dominante in terra Toscana e cioè al neogotico che rappresentava

RENN - Notizia	il "trait d'union" con il passato ed era l'espressione della cultura romantica non ancora superata. Alla fine del secolo, circa il 1898, Porciatti si trasferì a Grosseto dove fu chiamato ad amministrare il patrimonio di famiglia costituito dalla vasta tenuta di San Lorenzo e da vari terreni posti ai margini della città. A Grosseto l'artista ebbe importanti incarichi pubblici e prese parte ai maggiori interventi di restauro come il Portale Laterale del Duomo. Nel primo decennio del Novecento produsse anche le sue opere migliori tra le quali il Palazzo della Provincia, il villino Panichi, il villino Pastorelli e la Cappella Jader Vivarelli nel Cimitero di Talamone, il Palazzo Comunale di Montier.
-----------------------	---

RENF - Fonte	bibliografia
---------------------	--------------

REL - CRONOLOGIA, ESTREMO REMOTO

RELS - Secolo	XX
----------------------	----

RELF - Frazione di secolo	primo quarto
----------------------------------	--------------

RELI - Data	1908
--------------------	------

REV - CRONOLOGIA, ESTREMO RECENTE

REVS - Secolo	XX
----------------------	----

REVF - Frazione di secolo	primo quarto
----------------------------------	--------------

REVI - Data	1913
--------------------	------

RE - NOTIZIE STORICHE

REN - NOTIZIA

REN - Riferimento	intero bene
--------------------------	-------------

RENN - Notizia	Il villino Pastorelli interamente rivestito in mattoni provenienti da una fornace presso San Lorenzo appartenuta alla famiglia Porciatti, si presenta sotto forma di un pseudo-castello neogotico che rievoca il mondo fiabesco del gotico internazionale, articolato in diversi volumi come la torretta quadrata angolare, il corpo centrale con loggiato scandito da esili colonnine binate e il corpo laterale aperto a capanna preceduto dal corpo-veranda poligonale. L'edificio presenta una varietà di elementi decorativi in pietra che creano una raffinata bicromia contro il paramento a mattoni e denunciano la suggestione dell'artista verso esperienze artistiche d'oltralpe. L'edificio passò prima in proprietà ad un illustre personaggio del foro grossetano, l'avvocato Pastorelli che lo destinò in a studio professionale e ad abitazione.
-----------------------	--

RENF - Fonte	bibliografia
---------------------	--------------

REL - CRONOLOGIA, ESTREMO REMOTO

RELS - Secolo	XX
----------------------	----

RELF - Frazione di secolo	primo quarto
----------------------------------	--------------

RELI - Data	1908
--------------------	------

REV - CRONOLOGIA, ESTREMO RECENTE

REVS - Secolo	XX
----------------------	----

REVF - Frazione di secolo	primo quarto
----------------------------------	--------------

REVI - Data	1913
--------------------	------

RE - NOTIZIE STORICHE

REN - NOTIZIA

REN - Riferimento	intero bene
--------------------------	-------------

RENS - Notizia sintetica	costruzione e descrizione
RENN - Notizia	Passato negli anni 1942-43, alla famiglia Marangon i fu trasformato nell'albergo ristorante dancing "Excelsior" corredato da una pista da ballo nell'annesso giardino. Acquistato successivamente dalla Banca Nazionale e dell'Agricoltura, fu ampliato nella parte posteriore nel 1948-49. L'edificio presenta carattere uniforme. All'interno vi era una bella sala affrescata ed un salone per i ricevimenti con un palco per la musica ancora oggi individuabili e caratterizzati dalla curiosa copertura a volte a crociera impostate su capitelli autosospesi. Ai piani superiori dove si trovavano i locali per abitazione si accede dal retro da un portale preceduto da una breve scalinata delimitata da balaustra in mattoni traforati.
RENF - Fonte	bibliografia
REL - CRONOLOGIA, ESTREMO REMOTO	
RELS - Secolo	XX
RELI - Data	1942
REV - CRONOLOGIA, ESTREMO RECENTE	
REVS - Secolo	XX
REVI - Data	1943
RE - NOTIZIE STORICHE	
REN - NOTIZIA	
RENR - Riferimento	intero bene
RENS - Notizia sintetica	costruzione e descrizione
RENN - Notizia	L'atrio d'ingresso da cui si diparte la scala in pietra serena che collega con i piani superiori presenta anch'esso copertura con volte a croci era come pure a volta sono i vari ambienti abitativi che si articolano lungo un corridoio.
RENF - Fonte	bibliografia
REL - CRONOLOGIA, ESTREMO REMOTO	
RELS - Secolo	XX
RELI - Data	1942
REV - CRONOLOGIA, ESTREMO RECENTE	
REVS - Secolo	XX
REVI - Data	1943
IS - IMPIANTO STRUTTURALE	
IST - Configurazione strutturale primaria	villino a due piani fuori terra in muratura di mattoni faccia vista e pietra/travertino, con copertura a falde in laterizio.
PN - PIANTA	
PNR - Riferimento alla parte	intero bene
PNT - PIANTA	
PNTQ - Riferimento piano o quota	p.t.
PNTS - Schema	articolato
PNTF - Forma	irregolare
PNTE - Dati icnografici significativi	torretta laterale
SV - STRUTTURE VERTICALI	

SVC - TECNICA COSTRUTTIVA

SVCT - Tipo di struttura	parete
SVCC - Genere	in muratura
SVCM - Materiali	laterizio

SO - STRUTTURE DI ORIZZONTAMENTO**SOF - TIPO**

SOFG - Genere	soffitto
----------------------	----------

CP - COPERTURE

CPU - Ubicazione	intero bene
-------------------------	-------------

CPM - MANTO DI COPERTURA

CPMR - Riferimento	corpo principale
CPMT - Tipo	coppi e tegole
CPMM - Materiali	laterizio

DE - ELEMENTI DECORATIVI**DEC - ELEMENTI DECORATIVI**

DECU - Ubicazione	prospetti
DECL - Collocazione	pareti
DECT - Tipo	cornice in cotto a motivi geometrici
DECM - Materiali	cotto

CO - CONSERVAZIONE**STC - STATO DI CONSERVAZIONE**

STCR - Riferimento alla parte	intero bene
STCC - Stato di conservazione	ottimo

RS - RESTAURI**RST - RESTAURI**

RSTR - Riferimento alla parte	parte posteriore
RSTT - Tipo di intervento	ampliamento

US - UTILIZZAZIONI**USA - USO ATTUALE**

USAR - Riferimento alla parte	intero bene
USAD - Uso	banca e uffici

USO - USO STORICO

USOR - Riferimento alla parte	intero bene
USOC - Riferimento cronologico	origine
USOD - Uso	abitazione

TU - CONDIZIONE GIURIDICA E VINCOLI**CDG - CONDIZIONE GIURIDICA**

CDGG - Indicazione	
---------------------------	--

generica	proprietà privata
NVC - PROVVEDIMENTI DI TUTELA	
NVCT - Tipo provvedimento	DLgs n. 42/2004, art.13
NVCE - Estremi provvedimento	D.M. 04/07/2003
DO - FONTI E DOCUMENTI DI RIFERIMENTO	
FTA - DOCUMENTAZIONE FOTOGRAFICA	
FTAX - Genere	documentazione allegata
FTAP - Tipo	fotografia b/n
FTAD - Data	1993/00/00
FTAN - Codice identificativo	S60F352679_72838
FTAT - Note	prospetto principale
FTA - DOCUMENTAZIONE FOTOGRAFICA	
FTAX - Genere	documentazione allegata
FTAP - Tipo	fotografia b/n
FTAD - Data	1993/00/00
FTAN - Codice identificativo	S60F352679_72836
FTAT - Note	vista della torretta laterale
DRA - DOCUMENTAZIONE GRAFICA	
DRAX - Genere	documentazione esistente
DRAT - Tipo	estratto di mappa
DRAS - Scala	1:1000
DRAN - Codice identificativo	S60D352679catastale
DRAD - Data	1979
BIB - BIBLIOGRAFIA	
BIBX - Genere	bibliografia di confronto
BIBA - Autore	Tra Ottocento
BIBD - Anno di edizione	1995
BIBH - Sigla per citazione	BIB60141
BIB - BIBLIOGRAFIA	
BIBX - Genere	bibliografia di confronto
BIBA - Autore	Grosseto fuori
BIBD - Anno di edizione	2009
BIBH - Sigla per citazione	BIB60140
BIB - BIBLIOGRAFIA	
BIBX - Genere	bibliografia di confronto
BIBA - Autore	Grosseto visibile
BIBD - Anno di edizione	2013
BIBH - Sigla per citazione	BIB60139
AD - ACCESSO AI DATI	
ADS - SPECIFICHE DI ACCESSO AI DATI	
ADSP - Profilo di accesso	1

ADSM - Motivazione	scheda contenente dati liberamente accessibili
CM - COMPILAZIONE	
CMP - COMPILAZIONE	
CMPD - Data	1993
CMPN - Nome	Bartolucci B./Bizzarri A.
FUR - Funzionario responsabile	Rotundo F.
RVM - TRASCRIZIONE PER INFORMATIZZAZIONE	
RVMD - Data	2015
RVMN - Nome	Raffaelli B.
AGG - AGGIORNAMENTO - REVISIONE	
AGGD - Data	2015
AGGN - Nome	Raffaelli B.
AGGR - Referente scientifico	Rotundo F.
AGGF - Funzionario responsabile	Rotundo F.