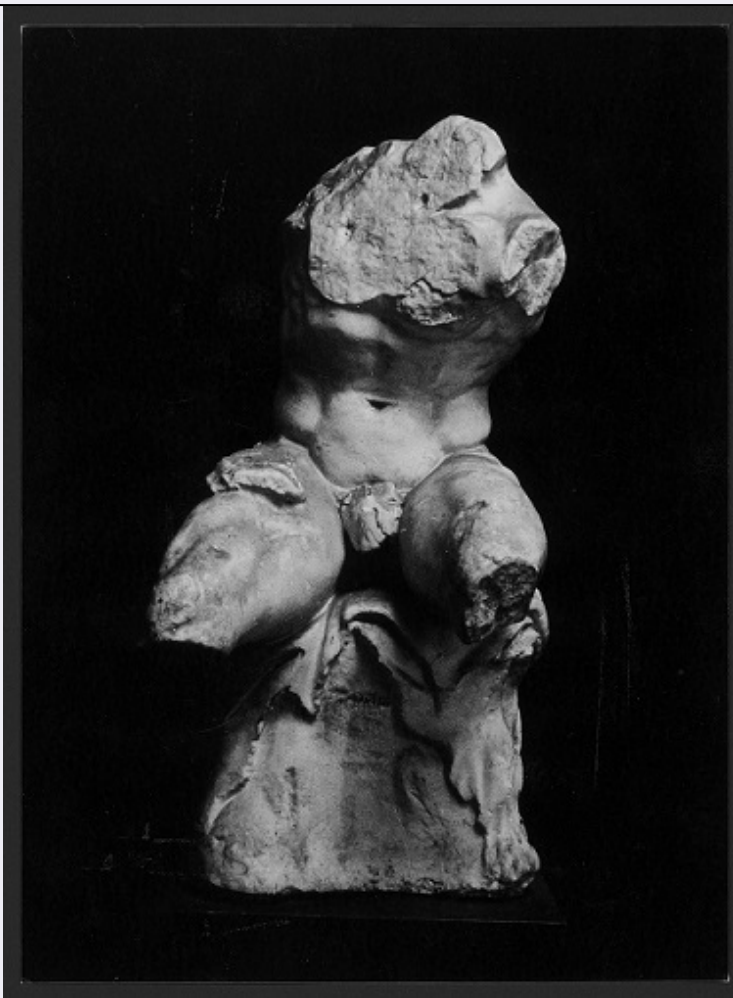


SCHEDA



CD - CODICI

TSK - Tipo Scheda	OA
LIR - Livello ricerca	P
NCT - CODICE UNIVOCO	
NCTR - Codice regione	03
NCTN - Numero catalogo generale	03243438
ESC - Ente schedatore	S27
ECP - Ente competente	S27

OG - OGGETTO

OGT - OGGETTO	
OGTD - Definizione	statua
QNT - QUANTITA'	
QNTN - Numero	1
SGT - SOGGETTO	
SGTI - Identificazione	Torso di figura maschile
SGTT - Titolo	Torso del Belvedere

LC - LOCALIZZAZIONE GEOGRAFICO-AMMINISTRATIVA

PVC - LOCALIZZAZIONE GEOGRAFICO-AMMINISTRATIVA ATTUALE	
PVCS - Stato	ITALIA

PVCR - Regione	Lombardia
PVCP - Provincia	BG
PVCC - Comune	Bergamo
PVCL - Localita'	BERGAMO

LDC - COLLOCAZIONE SPECIFICA

LDCT - Tipologia	deposito
LDCU - Denominazione spazio viabilistico	Via Giacomo Leopardi, 15

UB - UBICAZIONE E DATI PATRIMONIALI

INV - INVENTARIO DI MUSEO O SOPRINTENDENZA

INVN - Numero	607
INVD - Data	1958

INV - INVENTARIO DI MUSEO O SOPRINTENDENZA

INVN - Numero	47
INVD - Data	2001

LA - ALTRE LOCALIZZAZIONI GEOGRAFICO-AMMINISTRATIVE

TCL - Tipo di localizzazione luogo di esposizione

PRV - LOCALIZZAZIONE GEOGRAFICO-AMMINISTRATIVA

PRVS - Stato	ITALIA
PRVR - Regione	Lombardia
PRVP - Provincia	BG
PRVC - Comune	Bergamo
PRVL - Localita'	BERGAMO

PRC - COLLOCAZIONE SPECIFICA

PRCT - Tipologia	palazzo
PRCD - Denominazione	Accademia Carrara di Belle Arti
PRCU - Denominazione spazio viabilistico	piazza Giacomo Carrara, 82a-b

PRD - DATA

PRDU - Data uscita	1912
---------------------------	------

LA - ALTRE LOCALIZZAZIONI GEOGRAFICO-AMMINISTRATIVE

TCL - Tipo di localizzazione luogo di esposizione

PRV - LOCALIZZAZIONE GEOGRAFICO-AMMINISTRATIVA

PRVS - Stato	ITALIA
PRVR - Regione	Lombardia
PRVP - Provincia	BG
PRVC - Comune	Bergamo
PRVL - Localita'	BERGAMO

PRC - COLLOCAZIONE SPECIFICA

PRCT - Tipologia	palazzo
PRCD - Denominazione	Accademia di Belle Arti Carrara
PRCU - Denominazione spazio viabilistico	Piazza Giacomo Carrara, 82c

PRD - DATA	
PRDU - Data uscita	2001
RO - RAPPORTO	
ROF - RAPPORTO OPERA FINALE/ORIGINALE	
ROFF - Stadio opera	copia
ROFO - Opera finale /originale	Torso del Belvedere
ROFA - Autore opera finale /originale	Apollonio
ROFD - Datazione opera finale/originale	I sec. a.C.
ROFC - Collocazione opera finale/originale	RM/ Musei Vaticani/ Museo Pio-Clementino/ Sala delle Muse
DT - CRONOLOGIA	
DTZ - CRONOLOGIA GENERICA	
DTZG - Secolo	secc. XVIII/XX
DTS - CRONOLOGIA SPECIFICA	
DTSI - Da	1775
DTSV - Validita'	post
DTSF - A	1958
DTSL - Validita'	ante
DTM - Motivazione cronologia	analisi storica
AU - DEFINIZIONE CULTURALE	
ATB - AMBITO CULTURALE	
ATBD - Denominazione	manifattura Italia centro-settentrionale
ATBM - Motivazione dell'attribuzione	analisi storica
MT - DATI TECNICI	
MTC - Materia e tecnica	gesso
MIS - MISURE	
MISU - Unita'	cm
MISA - Altezza	162
MISL - Larghezza	78
MISP - Profondita'	85
CO - CONSERVAZIONE	
STC - STATO DI CONSERVAZIONE	
STCC - Stato di conservazione	buono
STCS - Indicazioni specifiche	Si segnala la presenza di alcune scritte vandaliche.
DA - DATI ANALITICI	
DES - DESCRIZIONE	
DESO - Indicazioni sull'oggetto	opera in gesso

DESI - Codifica Iconclass	NR (recupero pregresso)
DESS - Indicazioni sul soggetto	NR
NSC - Notizie storico-critiche	L'opera originale era visibile a Roma già nella prima metà del XV secolo. Tra il 1530 e il 1536 entrò a far parte delle collezioni pontificie. L'opera è firmata dallo scultore ateniese Apollonio che la realizzò nel sec. I a. C. circa, probabilmente copiando un originale bronzeo del sec. II a.C. Allo stato attuale degli studi non è possibile determinare la data d'ingresso del gesso nel patrimonio dell'Accademia né dove e quando sia stato formato, per questo vengono indicati come estremi cronologici il 1775 circa e il 1958. E' infatti a partire dall'ultimo quarto del XVIII secolo che si diffonde l'uso di cavare gessi da opere antiche a fini didattici. L'ante quem 1958 fa, invece, riferimento al primo inventario dell'Accademia Carrara in cui compare il gesso. Il gesso è stato preso in considerazione da Lucrezia Bertoli nella sua tesi di laurea.

TU - CONDIZIONE GIURIDICA E VINCOLI

CDG - CONDIZIONE GIURIDICA

CDGG - Indicazione generica	proprietà Ente pubblico territoriale
CDGS - Indicazione specifica	Comune di Bergamo
CDGI - Indirizzo	Piazza Giacomo Matteotti, 3
ALN - MUTAMENTI TITOLARITA'/POSSESSO/DETTENZIONE	
ALNT - Tipo evento	acquisto
ALND - Data evento	1958
ALNN - Note	Atto di immissione del Comune di Bergamo nella titolarità dell'Accademia Carrara

DO - FONTI E DOCUMENTI DI RIFERIMENTO

FTA - DOCUMENTAZIONE FOTOGRAFICA

FTAX - Genere	documentazione allegata
FTAP - Tipo	riproduzione di fotografia da fonte archivistica
FTAN - Codice identificativo	SBAS MI 3243438/D

FTA - DOCUMENTAZIONE FOTOGRAFICA

FTAX - Genere	documentazione allegata
FTAP - Tipo	fotografia digitale (file)
FTAN - Codice identificativo	SBAS MI 3243438/D1

FTA - DOCUMENTAZIONE FOTOGRAFICA

FTAX - Genere	documentazione allegata
FTAP - Tipo	fotografia digitale (file)
FTAN - Codice identificativo	SBAS MI 3243438/D2

BIB - BIBLIOGRAFIA

BIBX - Genere	bibliografia specifica
BIBA - Autore	Cassese G.
BIBD - Anno di edizione	2013
BIBH - Sigla per citazione	00004266
BIBN - V., pp., nn.	pp. 304-305

BIB - BIBLIOGRAFIA

BIBX - Genere	bibliografia specifica
BIBA - Autore	Bertoli L.
BIBD - Anno di edizione	2013
BIBH - Sigla per citazione	00004279
BIBN - V., pp., nn.	14-15

AD - ACCESSO AI DATI**ADS - SPECIFICHE DI ACCESSO AI DATI**

ADSP - Profilo di accesso	1
ADSM - Motivazione	scheda contenente dati liberamente accessibili

CM - COMPILAZIONE**CMP - COMPILAZIONE**

CMPD - Data	2015
CMPN - Nome	Mara S.
FUR - Funzionario responsabile	Bentivoglio R.