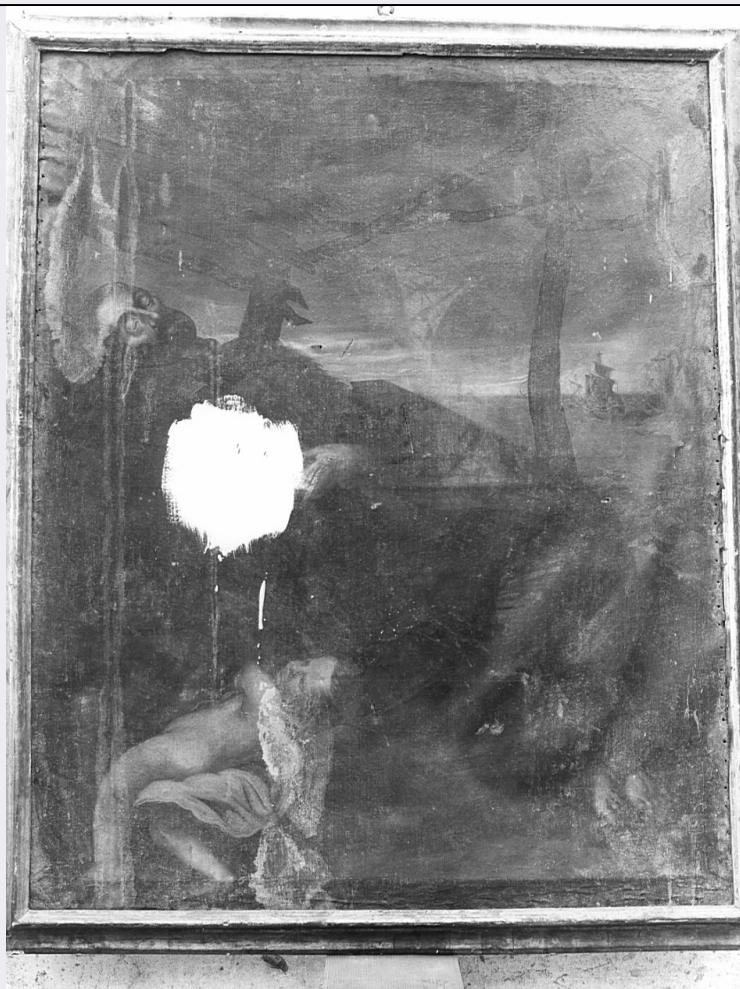


SCHEDA



CD - CODICI

TSK - Tipo scheda SI

LIR - Livello ricerca P

NCT - CODICE UNIVOCO

NCTR - Codice regione 05

NCTN - Numero catalogo
generale 00591317

ESC - Ente schedatore S32

ECP - Ente competente S32

OG - OGGETTO

OGT - OGGETTO

OGTD - Definizione area ad uso funerario

OGTT - Precisazione
tipologica necropoli

OGTA - Livello di
individuazione rinvenimenti casuali e scavo

LC - LOCALIZZAZIONE GEOGRAFICO-AMMINISTRATIVA

PVC - LOCALIZZAZIONE GEOGRAFICO-AMMINISTRATIVA

PVCS - Stato ITALIA

PVCR - Regione Veneto

PVCP - Provincia	PD
PVCC - Comune	Este
PVCI - Indirizzo	Via languora
PVL - Altra localita'	Carceri (Carta Archeologica del Veneto II/1992)
GP - GEOREFERENZIAZIONE TRAMITE PUNTO	
GPI - Identificativo Punto	2
GPL - Tipo di localizzazione	localizzazione fisica
GPD - DESCRIZIONE DEL PUNTO	
GPDP - PUNTO	
GPDPX - Coordinata X	11.6592649858088
GPDPY - Coordinata Y	45.2196842033027
GPP - Proiezione e Sistema di riferimento	WGS84
RE - MODALITA' DI REPERIMENTO	
RCG - RICOGNIZIONI	
RCGD - Data	0000/00/00
DSC - DATI DI SCAVO	
SCAN - Denominazione dello scavo	Carceri d'Este, necropoli preromana
DSCF - Ente responsabile	Soprintendenza delle Antichità delle Venezie
DSCD - Data	1950/00/00
DT - CRONOLOGIA	
DTZ - CRONOLOGIA GENERICA	
DTZG - Fascia cronologica di riferimento	secc. VII a.C. - metà del I d.C.
DTS - CRONOLOGIA SPECIFICA	
DTSI - Da	699 a.C.
DTSV - Validita'	ca
DTSF - A	50 d.C.
DTSL - Validita'	ca
DTM - Motivazione cronologia	analisi dei materiali
AU - DEFINIZIONE CULTURALE	
ATB - AMBITO CULTURALE	
ATBD - Denominazione	Ambito culturale veneto preromano
ATBM - Motivazione dell'attribuzione	analisi dei materiali
ATB - AMBITO CULTURALE	
ATBD - Denominazione	Ambito culturale romano e di romanizzazione
ATBM - Motivazione dell'attribuzione	analisi dei materiali
CA - CARATTERI AMBIENTALI	
GEF - GEOGRAFIA	
GEFD - Descrizione	Pianura
DA - DATI ANALITICI	

NRL - Notizie raccolte sul luogo	Nel Comune di Carceri d'Este (PD) nel 1950 in seguito a ritrovamenti casuali in proprietà Salvan, a nord di via Lenguora, furono eseguiti scavi archeologici ad opera della Soprintendenza che portarono alla scoperta di una zona di necropoli. Furono indagate 42 tombe ad incinerazione, di cui 36 con struttura a cassetta litica e 6 in semplice fossa. Le sepolture si datano tutte tra il VII sec. a.C. e l'epoca di romanizzazione, ad eccezione di 4 tombe di epoca romana.
NCS - Interpretazione	Area di necropoli
MTP - MATERIALI PRESENTI	
MTPA - Assenza	MNP
TU - CONDIZIONE GIURIDICA E VINCOLI	
CDG - CONDIZIONE GIURIDICA	
CDGG - Indicazione generica	proprietà privata
STU - STRUMENTI URBANISTICI	
STUT - Strumenti in vigore	PAT 2013
DO - FONTI E DOCUMENTI DI RIFERIMENTO	
FTA - DOCUMENTAZIONE FOTOGRAFICA	
FTAX - Genere	documentazione allegata
FTAP - Tipo	fotografia digitale (file)
FTAA - Autore	Google earth
FTAD - Data	2015
FTAN - Codice identificativo	New_1444655022927
BIB - BIBLIOGRAFIA	
BIBX - Genere	bibliografia specifica
BIBA - Autore	Carta archeologica III
BIBD - Anno di edizione	1992
BIBH - Sigla per citazione	00000344
BIBN - V., pp., nn.	pp. 115-116, n. 167
BIB - BIBLIOGRAFIA	
BIBX - Genere	bibliografia specifica
BIBA - Autore	ZERBINATI E.
BIBD - Anno di edizione	1982
BIBH - Sigla per citazione	00001515
BIBN - V., pp., nn.	pp. 199-200
BIB - BIBLIOGRAFIA	
BIBX - Genere	bibliografia specifica
BIBA - Autore	Fogolari G.
BIBD - Anno di edizione	1953
BIBH - Sigla per citazione	00002619
BIB - BIBLIOGRAFIA	
BIBX - Genere	bibliografia specifica
BIBA - Autore	Nicoli R.
BIBD - Anno di edizione	2001

BIBH - Sigla per citazione	00002620
AD - ACCESSO AI DATI	
ADS - SPECIFICHE DI ACCESSO AI DATI	
ADSP - Profilo di accesso	1
ADSM - Motivazione	scheda contenente dati liberamente accessibili
CM - COMPILAZIONE	
CMP - COMPILAZIONE	
CMPD - Data	2015
CM PN - Nome	Millo, Luca
RSR - Referente scientifico	Gambacurta, Giovanna
FUR - Funzionario responsabile	Gambacurta, Giovanna