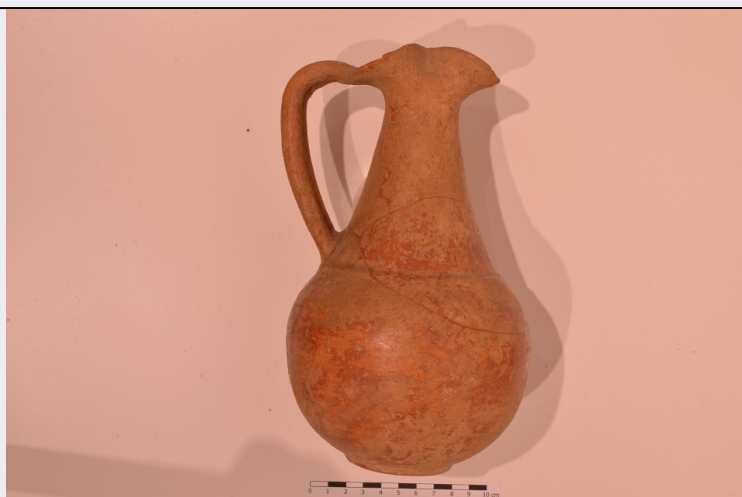


SCHEDA



CD - CODICI

TSK - Tipo Scheda RA

LIR - Livello ricerca I

NCT - CODICE UNIVOCO

NCTR - Codice regione 12

NCTN - Numero catalogo generale 01322191

ESC - Ente schedatore UNIRM1

ECP - Ente competente S54

OG - OGGETTO

OGT - OGGETTO

OGTD - Definizione brocca

OGTT - Tipologia trilobata

CLS - Categoria - classe e produzione STRUMENTI, UTENSILI E OGGETTI D'USO/ CONTENITORI E RECIPIENTI/ CERAMICA/ ceramica Red Slip

LC - LOCALIZZAZIONE GEOGRAFICO-AMMINISTRATIVA

PVC - LOCALIZZAZIONE GEOGRAFICO-AMMINISTRATIVA ATTUALE

PVCS - Stato ITALIA

PVCR - Regione Lazio

PVCP - Provincia RM

PVCC - Comune Roma

LDC - COLLOCAZIONE SPECIFICA

LDCT - Tipologia università

LDCN - Denominazione attuale Sapienza università di Roma

LDCC - Complesso di appartenenza Palazzo del Rettorato

LDCU - Indirizzo Piazzale Aldo Moro, 5

LDCM - Denominazione raccolta Museo del Vicino Oriente Egitto e Mediterraneo

LDCS - Specifiche Sala Unica, vetrina 6

UB - DATI PATRIMONIALI**INV - INVENTARIO DI MUSEO O SOPRINTENDENZA**

INVN - Numero VO 957

INVD - Data 1972 post

INV - INVENTARIO DI MUSEO O SOPRINTENDENZA

INVN - Numero 672

DT - CRONOLOGIA**DTZ - CRONOLOGIA GENERICA**

DTZG - Fascia cronologica di riferimento Eta' del ferro II

DTM - Motivazione cronologia analisi stilistica

DTM - Motivazione cronologia contesto

MT - DATI TECNICI

MTC - Materia e tecnica argilla

MIS - MISURE

MISU - Unità cm

MISA - Altezza 26

DA - DATI ANALITICI**DES - DESCRIZIONE**

DESO - Indicazioni sull'oggetto Brocca con orlo trilobato ed ingubbiatura rossa (Red Slip).

CO - CONSERVAZIONE**STC - STATO DI CONSERVAZIONE**

STCC - Stato di conservazione integro

TU - CONDIZIONE GIURIDICA E VINCOLI**CDG - CONDIZIONE GIURIDICA**

CDGG - Indicazione generica proprietà Ente pubblico non territoriale

CDGS - Indicazione specifica Sapienza Università di Roma/ Museo del Vicino Oriente, Egitto e Mediterraneo

CDGI - Indirizzo Piazzale Aldo Moro, 5

DO - FONTI E DOCUMENTI DI RIFERIMENTO**FTA - DOCUMENTAZIONE FOTOGRAFICA**

FTAX - Genere documentazione allegata

FTAP - Tipo fotografia digitale (file)

FTAA - Autore Merli, Gessica

FTAD - Data 2015

FTAE - Ente proprietario Museo del Vicino Oriente, dell'Egitto e del Mediterraneo

FTAN - Codice identificativo URM1MVO00142

FTAT - Note frontale

FTAF - Formato 960x635 pixel

AD - ACCESSO AI DATI**ADS - SPECIFICHE DI ACCESSO AI DATI**

ADSP - Profilo di accesso	1
ADSM - Motivazione	scheda contenente dati liberamente accessibili
CM - COMPILAZIONE	
CMP - COMPILAZIONE	
CMPD - Data	2015
CMPN - Nome	Merli, Gessica
RSR - Referente scientifico	Nigro, Lorenzo
FUR - Funzionario responsabile	Carlucci, Claudia (UNIRM1)
AN - ANNOTAZIONI	
OSS - Osservazioni	Il reperto proviene dalla necropoli dell'Età del Ferro di Achziv, fu acquisito dal Museo, ma non si hanno ulteriori informazioni sulle modalità di reperimento.