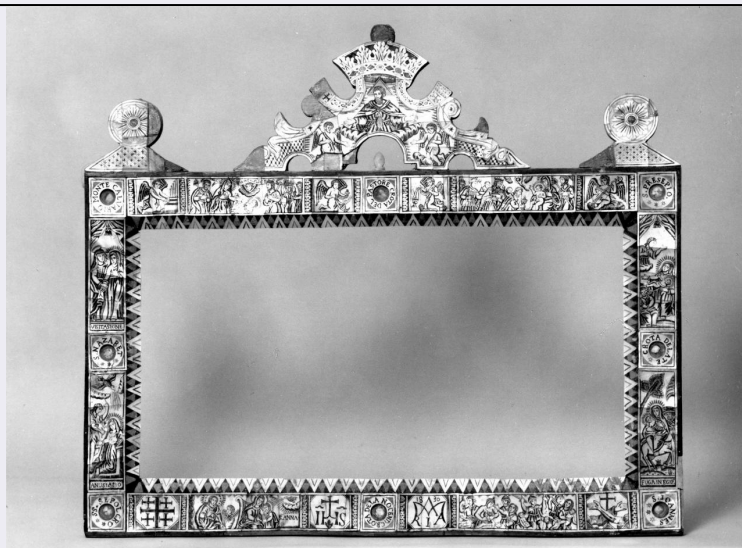


SCHEDA



CD - CODICI

TSK - Tipo Scheda OA

LIR - Livello ricerca P

NCT - CODICE UNIVOCO

NCTR - Codice regione 13

NCTN - Numero catalogo generale 00289566

ESC - Ente schedatore S240

ECP - Ente competente S240

OG - OGGETTO

OGT - OGGETTO

OGTD - Definizione lapide commemorativa ai caduti

OGTN - Denominazione /dedicazione lapide commemorativa ai caduti della prima guerra mondiale

LC - LOCALIZZAZIONE GEOGRAFICO-AMMINISTRATIVA

PVC - LOCALIZZAZIONE GEOGRAFICO-AMMINISTRATIVA ATTUALE

PVCS - Stato ITALIA

PVCR - Regione Abruzzo

PVCP - Provincia PE

PVCC - Comune Rosciano

PVL - Altra localita' Villa San Giovanni

LDC - COLLOCAZIONE SPECIFICA

LDCT - Tipologia chiesa

LDCQ - Qualificazione parrocchiale

LDCN - Denominazione attuale San Giovanni Battista

LDCU - Indirizzo Piazza della Chiesa

LDCS - Specifiche facciata/ lato sinistro

GP - GEOREFERENZIAZIONE TRAMITE PUNTO

| | |
|--|--|
| GPI - Identificativo punto | 2 |
| GPL - Tipo di localizzazione | localizzazione fisica |
| GPD - DESCRIZIONE DEL PUNTO | |
| GPDP - PUNTO | |
| GPDPX - Coordinata X | 14.021641477 |
| GPDPY - Coordinata Y | 42.33695786 |
| GPM - Metodo di georeferenziazione | punto esatto |
| GPT - Tecnica di georeferenziazione | rilievo da foto aerea senza sopralluogo |
| GPP - Proiezione e Sistema di riferimento | WGS84 |
| GPB - BASE DI RIFERIMENTO | |
| GPBB - Descrizione sintetica | ICCD1004366_OI.ORTOI |
| GPBT - Data | 12-10-2015 |
| GPBO - Note | (3329074) -ORTOFOTO 2006- (http://wms.pcn.minambiente.it/ogc?map=/ms_ogc/WMS_v1.3/raster/ortofoto_colore_06.map) -OI. ORTOIMMAGINICOLORE.2006 |
| DT - CRONOLOGIA | |
| DTZ - CRONOLOGIA GENERICA | |
| DTZG - Secolo | sec. XX |
| DTS - CRONOLOGIA SPECIFICA | |
| DTSI - Da | 1919 |
| DTSF - A | 1919 |
| DTM - Motivazione cronologia | data |
| AU - DEFINIZIONE CULTURALE | |
| ATB - AMBITO CULTURALE | |
| ATBD - Denominazione | ambito abruzzese |
| ATBM - Motivazione dell'attribuzione | contesto |
| MT - DATI TECNICI | |
| MTC - Materia e tecnica | marmo |
| MIS - MISURE | |
| MISU - Unita' | cm |
| MISA - Altezza | 100 |
| MISL - Larghezza | 55 |
| MIST - Validita' | ca |
| CO - CONSERVAZIONE | |
| STC - STATO DI CONSERVAZIONE | |
| STCC - Stato di conservazione | discreto |
| DA - DATI ANALITICI | |
| DES - DESCRIZIONE | |
| DESO - Indicazioni | |

| | |
|--|---|
| sull'oggetto | Lapide marmorea di forma rettangolare, priva di elementi decorativi. |
| DESI - Codifica Iconclass | soggetto assente |
| DESS - Indicazioni sul soggetto | soggetto assente |
| ISR - ISCRIZIONI | |
| ISRC - Classe di appartenenza | commemorativa |
| ISRL - Lingua | italiano |
| ISRS - Tecnica di scrittura | a incisione |
| ISRP - Posizione | tutta la lapide |
| ISRI - Trascrizione | CADDERO PER LA PATRIA / DI FEDERICO GIOVANNI / DI PROFIO TITO / REMIGIO GIUSEPPE / D'ANSELMO ALBERINO / FALONE GIUSEPPE / CHIARIERI RAFFAELE / SCIPIONE LUIGI / D'ALESSIO OMERO / DI TOMMASO ANTONIO / MEZZANOTTE LEOPOLDO / A MEMORIA ED ESEMPIO / I COMPAESANI / 29 AGOSTO 1919 |
| NSC - Notizie storico-critiche | L'ultimo nominativo, quello di Leopoldo Mezzanotte, sembra sia stato inserito o corretto in un secondo momento, poiché spicca per dimensioni differenti. |
| TU - CONDIZIONE GIURIDICA E VINCOLI | |
| CDG - CONDIZIONE GIURIDICA | |
| CDGG - Indicazione generica | detenzione Ente religioso cattolico |
| CDGS - Indicazione specifica | Chiesa di San Giovanni Battista |
| DO - FONTI E DOCUMENTI DI RIFERIMENTO | |
| FTA - DOCUMENTAZIONE FOTOGRAFICA | |
| FTAX - Genere | documentazione allegata |
| FTAP - Tipo | fotografia digitale (file) |
| FTAN - Codice identificativo | New_1444681981428 |
| FTA - DOCUMENTAZIONE FOTOGRAFICA | |
| FTAX - Genere | documentazione allegata |
| FTAP - Tipo | fotografia digitale (file) |
| FTAN - Codice identificativo | New_1444682200500 |
| FTA - DOCUMENTAZIONE FOTOGRAFICA | |
| FTAX - Genere | documentazione allegata |
| FTAP - Tipo | fotografia digitale (file) |
| FTAN - Codice identificativo | New_1444682442989 |
| AD - ACCESSO AI DATI | |
| ADS - SPECIFICHE DI ACCESSO AI DATI | |
| ADSP - Profilo di accesso | 1 |
| ADSM - Motivazione | scheda contenente dati liberamente accessibili |
| CM - COMPILAZIONE | |
| CMP - COMPILAZIONE | |
| CMPD - Data | 2016 |
| | |

| | |
|---------------------------------------|---------------|
| CMPN - Nome | Pellino C. |
| RSR - Referente scientifico | Semproni M. |
| FUR - Funzionario responsabile | Dipersia M.G. |