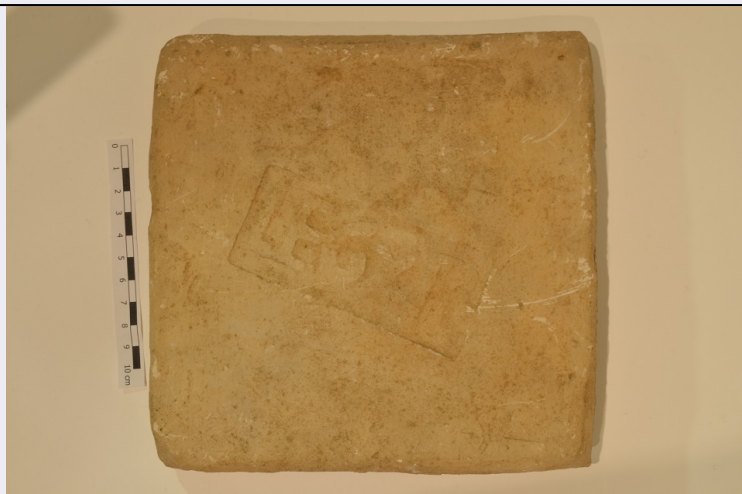


SCHEDA



CD - CODICI

TSK - Tipo Scheda	RA
LIR - Livello ricerca	I
NCT - CODICE UNIVOCO	
NCTR - Codice regione	12
NCTN - Numero catalogo generale	01322229
ESC - Ente schedatore	UNIRM1
ECP - Ente competente	S54

OG - OGGETTO

OGT - OGGETTO	
OGTD - Definizione	mattone
OGTT - Tipologia	con bollo
CLS - Categoria - classe e produzione	EDILIZIA/ MATERIALI DA COSTRUZIONE

LC - LOCALIZZAZIONE GEOGRAFICO-AMMINISTRATIVA

PVC - LOCALIZZAZIONE GEOGRAFICO-AMMINISTRATIVA ATTUALE

PVCS - Stato	ITALIA
PVCR - Regione	Lazio
PVCP - Provincia	RM
PVCC - Comune	Roma

LDC - COLLOCAZIONE SPECIFICA

LDCT - Tipologia	università
LDCN - Denominazione attuale	Sapienza università di Roma
LDCC - Complesso di appartenenza	Palazzo del Rettorato
LDCU - Indirizzo	Piazzale Aldo Moro, 5
LDCM - Denominazione raccolta	Museo del Vicino Oriente Egitto e Mediterraneo
LDCS - Specifiche	Sala Unica, vetrina 8

UB - DATI PATRIMONIALI**INV - INVENTARIO DI MUSEO O SOPRINTENDENZA**

INVN - Numero	VO 25
INVD - Data	1972 post

RE - MODALITA' DI REPERIMENTO**DSC - DATI DI SCAVO**

SCAN - Denominazione dello scavo	Excavations at Ramat Rahel, Seasons 1959 and 1960; 1961 and 1962
DSCF - Ente responsabile	The Hebrew University of Jerusalem - Sapienza Università di Roma
DSCA - Responsabile scientifico	Aharoni, Yohanan
DSCT - Motivo	ricerca scientifica
DSCM - Metodo	scavo stratigrafico
DSCD - Data	1959-1960; 1961-1962

DT - CRONOLOGIA**DTZ - CRONOLOGIA GENERICA**

DTZG - Fascia cronologica di riferimento	Eta' tardoantica
DTM - Motivazione cronologia	analisi stilistica
DTM - Motivazione cronologia	contesto

MT - DATI TECNICI

MTC - Materia e tecnica	argilla
-------------------------	---------

MIS - MISURE

MISU - Unità	cm
MISA - Altezza	20
MISL - Larghezza	20

DA - DATI ANALITICI**DES - DESCRIZIONE**

DESO - Indicazioni sull'oggetto	Mattone con bollo
---------------------------------	-------------------

ISR - ISCRIZIONI

ISRC - Classe di appartenenza	celebrativa
ISRL - Lingua	latino
ISRS - Tecnica di scrittura	a impressione
ISRP - Posizione	al centro
ISRI - Trascrizione	LEG XFR

STM - STEMMI, EMBLEMI, MARCHI

STMC - Classe di appartenenza	bollo
STMQ - Qualificazione	civile
STMI - Identificazione	Legio X Fretensis
STMU - Quantità	1
STMP - Posizione	al centro

NSC - Notizie storico-critiche

Sui mattoni (impiegati nei bagni di una villa rustica romana) fu stampato il simbolo della “X Legio Fretensis”, la legione romana che aveva soffocato la rivolta giudaica a Ramat Rahel.

CO - CONSERVAZIONE

STC - STATO DI CONSERVAZIONE

STCC - Stato di conservazione

integro

TU - CONDIZIONE GIURIDICA E VINCOLI

CDG - CONDIZIONE GIURIDICA

CDGG - Indicazione generica

proprietà Ente pubblico non territoriale

CDGS - Indicazione specifica

Sapienza Università di Roma/ Museo del Vicino Oriente, Egitto e Mediterraneo

CDGI - Indirizzo

Piazzale Aldo Moro, 5

DO - FONTI E DOCUMENTI DI RIFERIMENTO

FTA - DOCUMENTAZIONE FOTOGRAFICA

FTAX - Genere

documentazione allegata

FTAP - Tipo

fotografia digitale (file)

FTAA - Autore

Merli, Gessica

FTAD - Data

2015

FTAE - Ente proprietario

Museo del Vicino Oriente, dell’Egitto e del Mediterraneo

FTAN - Codice identificativo

URM1MVO00180

FTAT - Note

dall'alto

FTAF - Formato

960x635 pixel

AD - ACCESSO AI DATI

ADS - SPECIFICHE DI ACCESSO AI DATI

ADSP - Profilo di accesso

1

ADSM - Motivazione

scheda contenente dati liberamente accessibili

CM - COMPILAZIONE

CMP - COMPILAZIONE

CMPD - Data

2015

CMPN - Nome

Merli, Gessica

RSR - Referente scientifico

Nigro, Lorenzo

FUR - Funzionario responsabile

Carlucci, Claudia (UNIRM1)