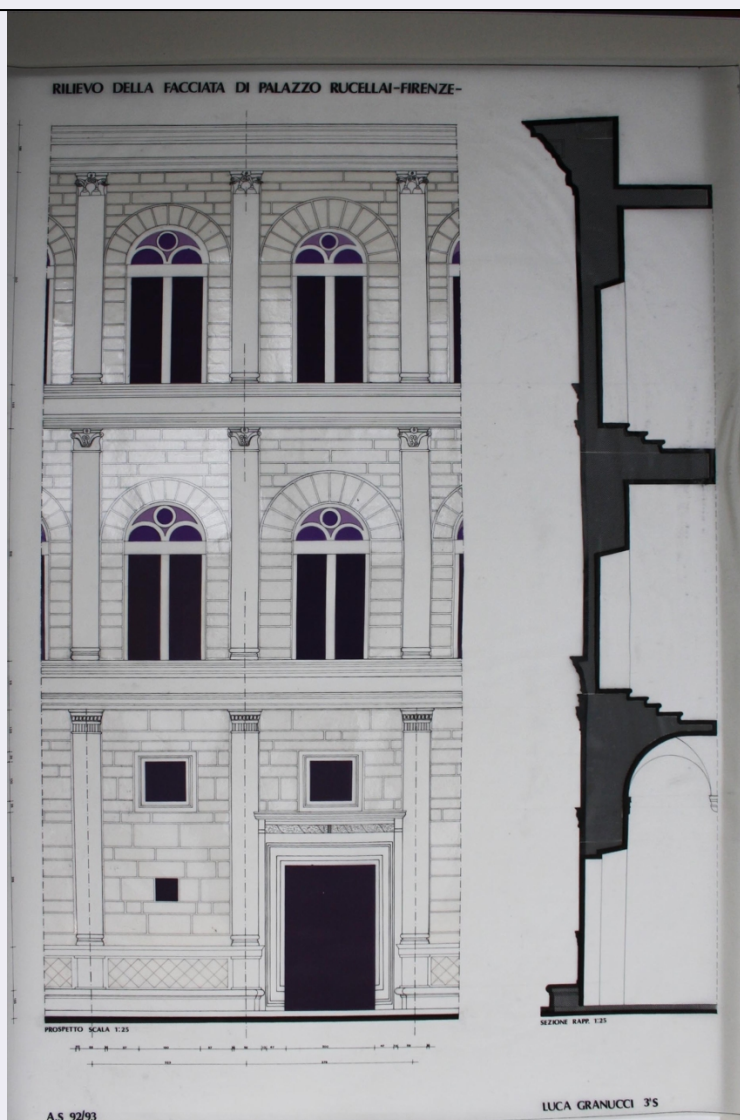


# SCHEDA



## CD - CODICI

TSK - Tipo Scheda D

LIR - Livello ricerca C

### NCT - CODICE UNIVOCO

NCTR - Codice regione 09

NCTN - Numero catalogo generale 00344327

NCTS - Suffisso numero catalogo generale B

ESC - Ente schedatore S156

ECP - Ente competente S156

## OG - OGGETTO

### OGT - OGGETTO

OGTD - Definizione disegno architettonico

### SGT - SOGGETTO

SGTI - Identificazione Palazzo Rucellai

## LC - LOCALIZZAZIONE GEOGRAFICO-AMMINISTRATIVA

PVC - LOCALIZZAZIONE GEOGRAFICO-AMMINISTRATIVA ATTUALE

<b>PVCS - Stato</b>	ITALIA
<b>PVCR - Regione</b>	Toscana
<b>PVCP - Provincia</b>	FI
<b>PVCC - Comune</b>	Firenze
<b>LDC - COLLOCAZIONE SPECIFICA</b>	
<b>UB - UBICAZIONE E DATI PATRIMONIALI</b>	
<b>UBO - Ubicazione originaria</b>	OR
<b>DT - CRONOLOGIA</b>	
<b>DTZ - CRONOLOGIA GENERICA</b>	
<b>DTZG - Secolo</b>	sec. XX
<b>DTS - CRONOLOGIA SPECIFICA</b>	
<b>DTSI - Da</b>	1992
<b>DTSV - Validita'</b>	post
<b>DTSF - A</b>	1993
<b>DTSL - Validita'</b>	ante
<b>DTM - Motivazione cronologia</b>	documentazione
<b>AU - DEFINIZIONE CULTURALE</b>	
<b>AUT - AUTORE</b>	
<b>AUTR - Riferimento all'intervento</b>	esecutore
<b>AUTM - Motivazione dell'attribuzione</b>	firma
<b>AUTN - Nome scelto</b>	Granucci Luca
<b>AUTA - Dati anagrafici</b>	notizie seconda metà sec. XX
<b>AUTH - Sigla per citazione</b>	00011163
<b>MT - DATI TECNICI</b>	
<b>MTC - Materia e tecnica</b>	carta lucida/ inchiostro di china/ collage
<b>MIS - MISURE</b>	
<b>MISU - Unita'</b>	mm
<b>MISA - Altezza</b>	1000
<b>MISL - Larghezza</b>	700
<b>CO - CONSERVAZIONE</b>	
<b>STC - STATO DI CONSERVAZIONE</b>	
<b>STCC - Stato di conservazione</b>	buono
<b>DA - DATI ANALITICI</b>	
<b>DES - DESCRIZIONE</b>	
<b>DESO - Indicazioni sull'oggetto</b>	disegno architettonico
<b>DESI - Codifica Iconclass</b>	41A11
<b>DESS - Indicazioni sul soggetto</b>	Architetture: facciata Palazzo Rucellai.
<b>ISR - ISCRIZIONI</b>	

<b>ISRC - Classe di appartenenza</b>	di titolazione
<b>ISRS - Tecnica di scrittura</b>	a caratteri applicati
<b>ISRT - Tipo di caratteri</b>	maiuscolo
<b>ISRP - Posizione</b>	in alto al centro
<b>ISRI - Trascrizione</b>	RILIEVO DELLA FACCIATA DI PALAZZO RUCELLAI - FIRENZE- (nero)
<b>ISR - ISCRIZIONI</b>	
<b>ISRC - Classe di appartenenza</b>	documentaria
<b>ISRS - Tecnica di scrittura</b>	a caratteri applicati
<b>ISRT - Tipo di caratteri</b>	maiuscoletto/ numeri arabi
<b>ISRP - Posizione</b>	in basso a destra
<b>ISRI - Trascrizione</b>	LUCA GRANUCCI 3S (nero)
<b>ISR - ISCRIZIONI</b>	
<b>ISRC - Classe di appartenenza</b>	documentaria
<b>ISRS - Tecnica di scrittura</b>	a caratteri applicati
<b>ISRT - Tipo di caratteri</b>	maiuscoletto/ numeri arabi
<b>ISRP - Posizione</b>	in basso a sinistra
<b>ISRI - Trascrizione</b>	A.S 92/93 (nero)
<b>NSC - Notizie storico-critiche</b>	Il disegno rappresenta uno studio architettonico-scenografico del Palazzo Rucellai di Firenze. L'opera fa parte del corso sperimentale di "Progettazione scenotecnica" dell'ex Istituto d'Arte di Porta Romana, che insegnava la progettazione della scena teatrale, considerando tutti i fattori legati alla scenografia, alla macchinistica, alla luministica, all'arredamento, alla costumistica e alla logistica del palcoscenico. Nel 1975 fu istituita la sezione di "Moda e Costume" come cattedra annessa alla sezione di "Tessitura" e, dieci anni dopo, nacque, come sezione sperimentale, quella di "Scenotecnica". Successivamente, nel 1992, venne approvata dal Ministero dell'Istruzione, una sperimentazione nazionale e globale che andava ad affiancarsi ai tradizionali corsi di ordinamento (ovvero la "Sezione Sperimentale di Scenotecnica"). Il corso "Progettazione di scenotecnica" presso l'ex-Istituto, venne condotto, dal 1990 al 1997, dal Professore Giancarlo Mancini, che ne fu da subito il docente promotore.
<b>TU - CONDIZIONE GIURIDICA E VINCOLI</b>	
<b>CDG - CONDIZIONE GIURIDICA</b>	
<b>CDGG - Indicazione generica</b>	proprietà Stato
<b>DO - FONTI E DOCUMENTI DI RIFERIMENTO</b>	
<b>FTA - DOCUMENTAZIONE FOTOGRAFICA</b>	
<b>FTAX - Genere</b>	documentazione allegata
<b>FTAP - Tipo</b>	fotografia digitale
<b>FTAN - Codice identificativo</b>	SSPSAEPM FI 26271UC
<b>AD - ACCESSO AI DATI</b>	
<b>ADS - SPECIFICHE DI ACCESSO AI DATI</b>	

<b>ADSP - Profilo di accesso</b>	3
<b>ADSM - Motivazione</b>	scheda di bene non adeguatamente sorvegliabile
<b>CM - COMPILAZIONE</b>	
<b>CMP - COMPILAZIONE</b>	
<b>CMPD - Data</b>	2014
<b>CMPN - Nome</b>	Aiello G.
<b>FUR - Funzionario responsabile</b>	Rapino D.
<b>AN - ANNOTAZIONI</b>	