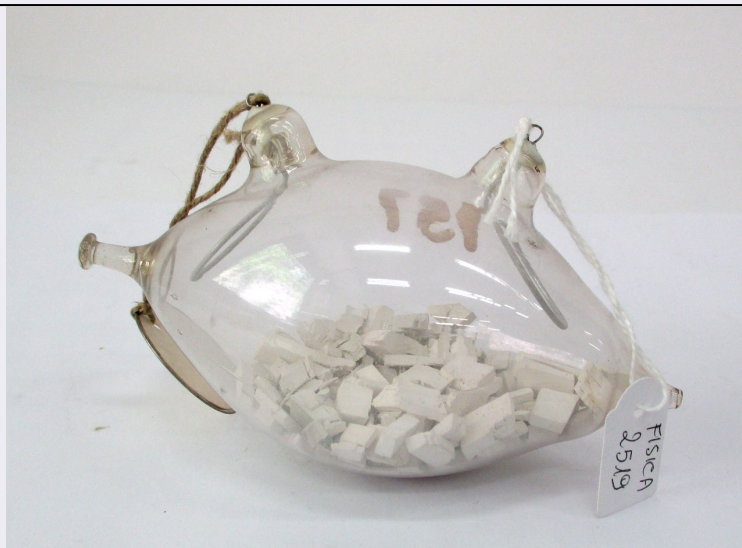


SCHEDA



CD - CODICI

TSK - Tipo scheda	PST
LIR - Livello ricerca	C
NCT - CODICE UNIVOCO	
NCTR - Codice regione	09
NCTN - Numero catalogo generale	00753834
ESC - Ente schedatore	UNISI
ECP - Ente competente	S61

AC - ALTRI CODICI

ACC - Altro codice	5006245/Università di Siena
--------------------	-----------------------------

OG - OGGETTO

OGT - OGGETTO	
OGTD - Definizione	tubo
OGTT - Tipologia	di Crookes a fluorescenza con spatocalcare

CT - CATEGORIA

CTP - Categoria principale	Fisica Moderna
CTC - Parole chiave	elettricità
CTC - Parole chiave	magnetismo

LC - LOCALIZZAZIONE GEOGRAFICO-AMMINISTRATIVA

PVC - LOCALIZZAZIONE GEOGRAFICO-AMMINISTRATIVA ATTUALE

PVCS - Stato	ITALIA
PVCR - Regione	Toscana
PVCP - Provincia	SI
PVCC - Comune	Siena

LDC - COLLOCAZIONE SPECIFICA

LDCT - Tipologia	istituto
LDCQ - Qualificazione	universitario
	Dipartimento di Scienze Fisiche, della Terra e dell'Ambiente - sezione

LDCN - Denominazione	di Fisica
LDCU - Denominazione spazio viabilistico	via Roma, 56
LDCM - Denominazione raccolta	Collezione di Fisica
LDCS - Specifiche	piano primo, corridoio nord, vetrina 16

UB - UBICAZIONE E DATI PATRIMONIALI

INV - INVENTARIO	
INVD - Data	2008
INVN - Numero	2519
INV - INVENTARIO	
INVD - Data	1989
INVN - Numero	142 FI
INV - INVENTARIO	
INVD - Data	1881/02/00
INVN - Numero	757/611 FI
STI - STIMA	

LA - ALTRE LOCALIZZAZIONI GEOGRAFICO-AMMINISTRATIVE

TCL - Tipo di localizzazione	luogo di provenienza
PRV - LOCALIZZAZIONE GEOGRAFICO-AMMINISTRATIVA	
PRVS - Stato	ITALIA
PRVR - Regione	Toscana
PRVP - Provincia	SI
PRVC - Comune	Siena
PRC - COLLOCAZIONE SPECIFICA	
PRCT - Tipologia	palazzo
PRCD - Denominazione	Palazzo del Rettorato
PRCU - Denominazione spazio viabilistico	Via Banchi di Sotto, 55
PRCM - Denominazione raccolta	Museo dell'Istituto di Fisica
PRCS - Specifiche	ultimo piano
PRD - DATA	
PRDI - Data ingresso	1970
PRDU - Data uscita	2003

DT - CRONOLOGIA

DTZ - CRONOLOGIA GENERICA	
DTZG - Fascia cronologica di riferimento	sec. XIX
DTS - CRONOLOGIA SPECIFICA	
DTSI - Da	1880
DTSF - A	1880
DTM - Motivazione cronologia	analisi tipologica

AU - DEFINIZIONE CULTURALE

AUT - AUTORE RESPONSABILITA'

AUTR - Ruolo	inventore
AUTN - Autore nome scelto	Crookes William
AUTA - Dati anagrafici Periodo di attivita'	1832/ 1919
AUTH - Sigla per citazione	USI00282
AUTM - Motivazione dell'attribuzione	bibliografia

MT - DATI TECNICI

MTC - Materia e tecnica	minerale
MTC - Materia e tecnica	metallo
MTC - Materia e tecnica	vetro
MIS - MISURE	
MISU - Unita'	mm
MISA - Altezza	70
MISL - Larghezza	70
MISN - Lunghezza	130

DA - DATI ANALITICI**DES - DESCRIZIONE**

DESO - Oggetto	Tubo di Crookes di forma ovale con all'interno spatocalcare fluorescente. Privo della base.
NSC - Notizie storico-critiche	Nota dell'inventario:rotto.

CO - CONSERVAZIONE**STC - STATO DI CONSERVAZIONE**

STCD - Data	2015
STCC - Stato di conservazione	buono

TU - CONDIZIONE GIURIDICA E VINCOLI**CDG - CONDIZIONE GIURIDICA**

CDGG - Indicazione generica	proprietà Ente pubblico non territoriale
CDGS - Indicazione specificata	Università di Siena 1240
CDGI - Indirizzo	Via Banchi di Sotto n. 55, 53100 Siena

DO - FONTI E DOCUMENTI DI RIFERIMENTO**FTA - DOCUMENTAZIONE FOTOGRAFICA**

FTAX - Genere	documentazione allegata
FTAP - Tipo	fotografia digitale (file)
FTAA - Autore	Vellini, Silvia
FTAD - Data	2015/06/00
FTAN - Codice identificativo	USICF00232

BIB - BIBLIOGRAFIA

BIBX - Genere	bibliografia di confronto
BIBA - Autore	Collezione senese

BIBD - Anno di edizione	2009
BIBH - Sigla per citazione	USI00206
AD - ACCESSO AI DATI	
ADS - SPECIFICHE DI ACCESSO AI DATI	
ADSP - Profilo di accesso	1
ADSM - Motivazione	scheda contenente dati liberamente accessibili
CM - COMPILAZIONE	
CMP - COMPILAZIONE	
CMPD - Data	2001
CMPN - Nome	Terenna, Gigliola
RSR - Referente scientifico	Vannozzi, Francesca
FUR - Funzionario responsabile	Caronna, Angela
AGG - AGGIORNAMENTO-REVISIONE	
AGGD - Data	2008
AGGN - Nome	Terenna, Gigliola
AGGE - Ente	UNISI
AGGR - Referente scientifico	Vannozzi, Francesca
AGGF - Funzionario responsabile	Caronna, Angela
AGG - AGGIORNAMENTO-REVISIONE	
AGGD - Data	2015
AGGN - Nome	Vellini, Silvia
AGGE - Ente	UNISI
AGGR - Referente scientifico	Terenna, Gigliola
AGGF - Funzionario responsabile	Vannozzi, Francesca