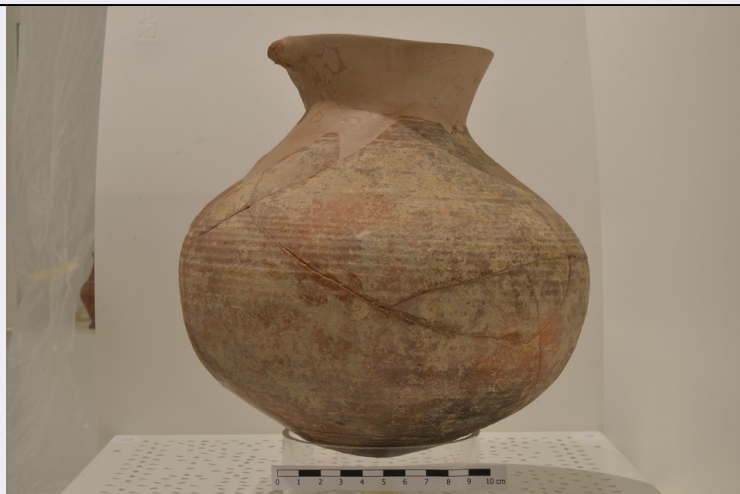


SCHEDA



CD - CODICI

TSK - Tipo Scheda	RA
LIR - Livello ricerca	I
NCT - CODICE UNIVOCO	
NCTR - Codice regione	12
NCTN - Numero catalogo generale	01322247
ESC - Ente schedatore	UNIRM1
ECP - Ente competente	S54

OG - OGGETTO

OGT - OGGETTO	
OGTD - Definizione	brocca
CLS - Categoria - classe e produzione	STRUMENTI, UTENSILI E OGGETTI D'USO/ CONTENITORI E RECIPIENTI/ CERAMICA/ Ceramica comune

LC - LOCALIZZAZIONE GEOGRAFICO-AMMINISTRATIVA

PVC - LOCALIZZAZIONE GEOGRAFICO-AMMINISTRATIVA ATTUALE

PVCS - Stato	ITALIA
PVCR - Regione	Lazio
PVCP - Provincia	RM
PVCC - Comune	Roma

LDC - COLLOCAZIONE SPECIFICA

LDCT - Tipologia	università
LDCN - Denominazione attuale	Sapienza università di Roma
LDCC - Complesso di appartenenza	Palazzo del Rettorato
LDCU - Indirizzo	Piazzale Aldo Moro, 5
LDCM - Denominazione raccolta	Museo del Vicino Oriente Egitto e Mediterraneo
LDCS - Specifiche	Sala Unica, vetrina 9

UB - DATI PATRIMONIALI

INV - INVENTARIO DI MUSEO O SOPRINTENDENZA**INVN - Numero** VO 3849/3**INVD - Data** 1972 post**RE - MODALITA' DI REPERIMENTO****DSC - DATI DI SCAVO****SCAN - Denominazione dello scavo** Excavations at Ramat Rahel, Seasons 1959 and 1960; 1961 and 1962**DSCF - Ente responsabile** The Hebrew University of Jerusalem - Sapienza Università di Roma**DSCA - Responsabile scientifico** Aharoni, Yohanan**DSCT - Motivo** ricerca scientifica**DSCM - Metodo** scavo stratigrafico**DSCD - Data** 1959-1960; 1961-1962**DT - CRONOLOGIA****DTZ - CRONOLOGIA GENERICA****DTZG - Fascia cronologica di riferimento** Periodo Bizantino**DTS - CRONOLOGIA SPECIFICA****DTSI - Da** 518 d. C.**DTSF - A** 527 d. C.**DTM - Motivazione cronologia** analisi stilistica**DTM - Motivazione cronologia** contesto**MT - DATI TECNICI****MTC - Materia e tecnica** argilla**MIS - MISURE****MISU - Unità** cm**MISN - Lunghezza** 20**DA - DATI ANALITICI****DES - DESCRIZIONE****DESO - Indicazioni sull'oggetto** Brocca con orlo svasato e corpo globulare, ceramica acroma.**CO - CONSERVAZIONE****STC - STATO DI CONSERVAZIONE****STCC - Stato di conservazione** reintegrato**TU - CONDIZIONE GIURIDICA E VINCOLI****CDG - CONDIZIONE GIURIDICA****CDGG - Indicazione generica** proprietà Ente pubblico non territoriale**CDGS - Indicazione specifica** Sapienza Università di Roma/ Museo del Vicino Oriente, Egitto e Mediterraneo**CDGI - Indirizzo** Piazzale Aldo Moro, 5**DO - FONTI E DOCUMENTI DI RIFERIMENTO****FTA - DOCUMENTAZIONE FOTOGRAFICA**

FTAX - Genere	documentazione allegata
FTAP - Tipo	fotografia digitale (file)
FTAA - Autore	Merli, Gessica
FTAD - Data	2015
FTAE - Ente proprietario	Museo del Vicino Oriente, dell'Egitto e del Mediterraneo
FTAN - Codice identificativo	URM1MVO00198
FTAT - Note	frontale
FTAF - Formato	960x635 pixel

AD - ACCESSO AI DATI

ADS - SPECIFICHE DI ACCESSO AI DATI	
ADSP - Profilo di accesso	1
ADSM - Motivazione	scheda contenente dati liberamente accessibili

CM - COMPILAZIONE

CMP - COMPILAZIONE	
CMPD - Data	2015
CMPN - Nome	Merli, Gessica
RSR - Referente scientifico	Nigro, Lorenzo
FUR - Funzionario responsabile	Carlucci, Claudia (UNIRM1)