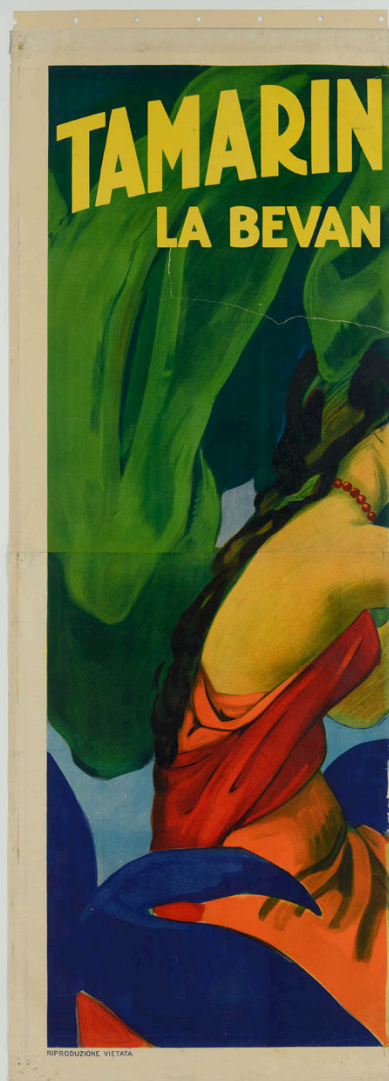


# SCHEDA



## CD - CODICI

TSK - Tipo Scheda S

LIR - Livello ricerca P

### NCT - CODICE UNIVOCO

NCTR - Codice regione 05

NCTN - Numero catalogo  
generale 00676535

ESC - Ente schedatore S160

ECP - Ente competente S160

## OG - OGGETTO

### OGT - OGGETTO

OGTD - Definizione manifesto

OGTT - Tipologia pubblicitario

OGTV - Identificazione stampa composita

### QNT - QUANTITA'

QNTN - Numero 1

QNTU - Numero stampa  
/matrice composita o serie 4

<b>QNTC - Completa /incompleta</b>	completa
<b>SGT - SOGGETTO</b>	
<b>SGTI - Identificazione</b>	una donna circondata da piante riempie un bicchiere da una bottiglia
<b>SGTP - Titolo proprio</b>	Tamarindo Erba la bevanda ideale
<b>SGTL - Tipo titolo</b>	dalla stampa
<b>LC - LOCALIZZAZIONE GEOGRAFICA AMMINISTRATIVA</b>	
<b>PVC - LOCALIZZAZIONE GEOGRAFICO-AMMINISTRATIVA ATTUALE</b>	
<b>PVCS - Stato</b>	ITALIA
<b>PVCR - Regione</b>	Veneto
<b>PVCP - Provincia</b>	TV
<b>PVCC - Comune</b>	Treviso
<b>LDC - COLLOCAZIONE SPECIFICA</b>	
<b>LDCN - Denominazione</b>	ex scuola Giorgi
<b>LDCU - Denominazione spazio viabilistico</b>	via Sant'Ambrogio di Fiera, 60
<b>LDCM - Denominazione raccolta</b>	Raccolta Nando Salce
<b>LDCS - Specifiche</b>	arr_S/a
<b>UB - UBICAZIONE E DATI PATRIMONIALI</b>	
<b>INV - INVENTARIO DI MUSEO O DI SOPRINTENDENZA</b>	
<b>INVN - Numero</b>	01094
<b>INVD - Data</b>	1968
<b>DT - CRONOLOGIA</b>	
<b>DTZ - CRONOLOGIA GENERICA</b>	
<b>DTZG - Secolo</b>	sec. XX
<b>DTS - CRONOLOGIA SPECIFICA</b>	
<b>DTSI - Da</b>	1920
<b>DTSF - A</b>	1930
<b>DTSL - Validita'</b>	ca
<b>DTM - Motivazione cronologia</b>	analisi stilistica
<b>DTM - Motivazione cronologia</b>	confronto
<b>AU - DEFINIZIONE CULTURALE</b>	
<b>AUT - AUTORE</b>	
<b>AUTM - Motivazione dell'attribuzione</b>	firma
<b>AUTN - Nome scelto</b>	Dudovich Marcello
<b>AUTA - Dati anagrafici</b>	1878/ 1962
<b>AUTH - Sigla per citazione</b>	S1000004
<b>EDT - EDITORI STAMPATORI</b>	
<b>EDTN - Nome</b>	Edizioni Star Officine Impresa Generale d'Affissioni e Pubblicità
<b>EDTR - Ruolo</b>	editore
<b>EDTL - Luogo di edizione</b>	Milano

**MT - DATI TECNICI**

<b>MTC - Materia e tecnica</b>	carta/ cromolitografia
--------------------------------	------------------------

**MIS - MISURE**

<b>MISU - Unita'</b>	cm
<b>MISA - Altezza</b>	275.5
<b>MISL - Larghezza</b>	199.5

**CO - CONSERVAZIONE****STC - STATO DI CONSERVAZIONE**

<b>STCC - Stato di conservazione</b>	discreto
<b>STCS - Indicazioni specifiche</b>	nastro adesivo non alterato ai margini; rinforzo in carta e fascia forata in alto; pieghe evidenti; strappo esteso e sfondamento fermato con nastro in uno dei due fogli

**DA - DATI ANALITICI****DES - DESCRIZIONE**

<b>DESI - Codifica Iconclass</b>	soggetto non rilevabile
<b>DESS - Indicazioni sul soggetto</b>	Lettura iconografica: figura femminile; bracciali; collana; abito; bottiglia; bicchiere; piante; cascata di acqua. Categoria merceologica/ tipo evento: industria alimentare; bevande; bibite analcoliche; tamarindo. Nomi: Tamarindo Erba; dattero dell'India; Carlo Erba. Luoghi: Milano.

**ISR - ISCRIZIONI**

<b>ISRC - Classe di appartenenza</b>	indicazione di responsabilità
<b>ISRS - Tecnica di scrittura</b>	a stampa
<b>ISRT - Tipo di caratteri</b>	corsivo maiuscolo
<b>ISRP - Posizione</b>	sul foglio destro, in basso a destra
<b>ISRI - Trascrizione</b>	M. DVDOVICH.

**ISR - ISCRIZIONI**

<b>ISRC - Classe di appartenenza</b>	pubblicitaria
<b>ISRS - Tecnica di scrittura</b>	a stampa
<b>ISRT - Tipo di caratteri</b>	maiuscolo
<b>ISRP - Posizione</b>	in alto
<b>ISRI - Trascrizione</b>	TAMARIN//DO ERBA// LA BEVAN//DA IDEALE

**ISR - ISCRIZIONI**

<b>ISRC - Classe di appartenenza</b>	documentaria
<b>ISRL - Lingua</b>	lingue varie
<b>ISRS - Tecnica di scrittura</b>	a stampa
<b>ISRT - Tipo di caratteri</b>	stampatello maiuscolo
<b>ISRP - Posizione</b>	margin inferiori dei due fogli, a sinistra e a destra
<b>ISRI - Trascrizione</b>	RIPRODUZIONE VIETATA// MADE IN ITALY

**ISR - ISCRIZIONI**

<b>ISRC - Classe di</b>	
-------------------------	--

<b>appartenenza</b>	commerciale
<b>ISRS - Tecnica di scrittura</b>	a stampa
<b>ISRT - Tipo di caratteri</b>	maiuscolo
<b>ISRP - Posizione</b>	sul foglio destro, nell'immagine, sulla bottiglia
<b>ISRI - Trascrizione</b>	[PRODO]TTI FARMACEUTICI/ [CA]RLO ERBA/ MILANO/ [ESTRAT]TO DI TAMARINDO/ [...]TRATO NEL VUOTO

#### STM - STEMMI, EMBLEMI, MARCHI

<b>STMC - Classe di appartenenza</b>	timbro
<b>STMQ - Qualificazione</b>	di collezione
<b>STMI - Identificazione</b>	Raccolta Salce
<b>STMU - Quantita'</b>	1
<b>STMP - Posizione</b>	verso, in basso a sinistra
<b>STMD - Descrizione</b>	Rettangolare. All'interno: RACCOLTA SALCE/ INV e numero 1094 riportato a penna

#### STM - STEMMI, EMBLEMI, MARCHI

<b>STMC - Classe di appartenenza</b>	marchio
<b>STMQ - Qualificazione</b>	commerciale
<b>STMI - Identificazione</b>	Edizioni Star Officine Impresa Generale d'Affissioni e Pubblicità
<b>STMU - Quantita'</b>	1
<b>STMP - Posizione</b>	sul foglio destro, in basso a destra
<b>STMD - Descrizione</b>	Circolare. All'interno: EDIZIONI/ STAR, su stella a cinque punte; OFFICINE IMPRESA GEN./ D'AFFISSIONI E PUBBLICITA'/ MILANO/ VIA C. GOLDONI, 10

#### STM - STEMMI, EMBLEMI, MARCHI

<b>STMC - Classe di appartenenza</b>	marchio
<b>STMQ - Qualificazione</b>	commerciale
<b>STMI - Identificazione</b>	Carlo Erba
<b>STMU - Quantita'</b>	1
<b>STMP - Posizione</b>	sul foglio destro, nell'immagine, sulla bottiglia
<b>STMD - Descrizione</b>	Circolare. All'interno: CARLO ERBA/ MILANO// EC [composte in monogramma]
<b>NSC - Notizie storico-critiche</b>	Del manifesto esistono altri esemplari in Collezione Salce: NCTN 666676, 672346, 676290.

### TU - CONDIZIONE GIURIDICA E VINCOLI

#### ACQ - ACQUISIZIONE

<b>ACQT - Tipo acquisizione</b>	donazione
<b>ACQN - Nome</b>	Nando Salce
<b>ACQD - Data acquisizione</b>	1962
<b>ACQL - Luogo acquisizione</b>	Treviso

#### CDG - CONDIZIONE GIURIDICA

<b>CDGG - Indicazione generica</b>	proprietà Stato
------------------------------------	-----------------

<b>CDGS - Indicazione specifica</b>	Soprintendenza BSAE VE BL PD e TV
<b>CDGI - Indirizzo</b>	Santa Croce 770 - Venezia
<b>DO - FONTI E DOCUMENTI DI RIFERIMENTO</b>	
<b>FTA - DOCUMENTAZIONE FOTOGRAFICA</b>	
<b>FTAX - Genere</b>	documentazione allegata
<b>FTAP - Tipo</b>	fotografia digitale (file)
<b>FTAA - Autore</b>	Baldin, Luigi
<b>FTAD - Data</b>	2014
<b>FTAE - Ente proprietario</b>	Soprintendenza BSAE VE BL PD e TV
<b>FTAC - Collocazione</b>	Archivio Fotografico SBSAE VE BL PD e TV
<b>FTAN - Codice identificativo</b>	01094_A_VE 54620
<b>FTAF - Formato</b>	TIFF
<b>FTA - DOCUMENTAZIONE FOTOGRAFICA</b>	
<b>FTAX - Genere</b>	documentazione allegata
<b>FTAP - Tipo</b>	fotografia digitale (file)
<b>FTAA - Autore</b>	Baldin, Luigi
<b>FTAD - Data</b>	2014
<b>FTAE - Ente proprietario</b>	Soprintendenza BSAE VE BL PD e TV
<b>FTAC - Collocazione</b>	Archivio Fotografico SBSAE VE BL PD e TV
<b>FTAN - Codice identificativo</b>	01094_B_VE 546021
<b>FTAF - Formato</b>	TIFF
<b>AD - ACCESSO AI DATI</b>	
<b>ADS - SPECIFICHE DI ACCESSO AI DATI</b>	
<b>ADSP - Profilo di accesso</b>	1
<b>ADSM - Motivazione</b>	scheda contenente dati liberamente accessibili
<b>CM - COMPILAZIONE</b>	
<b>CMP - COMPILAZIONE</b>	
<b>CMPD - Data</b>	2015
<b>CMPN - Nome</b>	Di Ruscio, Irene
<b>RSR - Referente scientifico</b>	Mazza, Marta
<b>RSR - Referente scientifico</b>	Orsi, Oriana
<b>FUR - Funzionario responsabile</b>	Majoli, Luca
<b>AN - ANNOTAZIONI</b>	
<b>OSS - Osservazioni</b>	La scheda è compilata sulla base dei dati di rilevamento forniti dalla Soprintendenza e da documentazione fotografica. La presenza e posizione del timbro di collezione Salce (normalmente sul verso, in basso a sinistra) non è stata dunque verificata. Il manifesto si compone di due fogli sciolti, ciascuno composto di due fogli incollati. Misure dei singoli fogli: cm 275.5 x 100.5; cm 275.5 x 99. Il manifesto andrà messo in relazione ROZ con gli NCTN 666676, 672346, 676290.