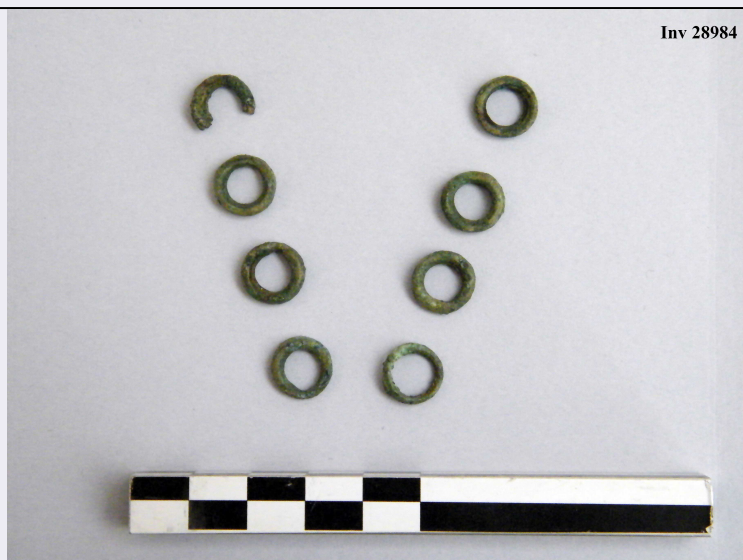


# SCHEDA

Inv 28984



## CD - CODICI

TSK - Tipo Scheda RA

LIR - Livello ricerca P

### NCT - CODICE UNIVOCO

NCTR - Codice regione 11

NCTN - Numero catalogo generale 00360234

ESC - Ente schedatore S02

ECP - Ente competente S02

## OG - OGGETTO

### OGT - OGGETTO

OGTD - Definizione anello/ serie

CLS - Categoria - classe e produzione ABBIGLIAMENTO E ORNAMENTI PERSONALI/ ACCESSORI

## LC - LOCALIZZAZIONE GEOGRAFICO-AMMINISTRATIVA

### PVC - LOCALIZZAZIONE GEOGRAFICO-AMMINISTRATIVA ATTUALE

PVCS - Stato ITALIA

PVCR - Regione Marche

PVCP - Provincia AN

PVCC - Comune Numana

PVCL - Località NUMANA

### LDC - COLLOCAZIONE SPECIFICA

LDCT - Tipologia palazzo

LDCQ - Qualificazione comunale

LDCN - Denominazione attuale Antiquarium Statale di Numana

LDCU - Indirizzo Via La fenice, 4

LDCM - Denominazione raccolta Antiquarium Statale di Numana

<b>LDCS - Specifiche</b>	piano II/ sala 1/ vetrina III/ ripiano quarto/ sinistra
<b>LA - ALTRE LOCALIZZAZIONI GEOGRAFICO-AMMINISTRATIVE</b>	
<b>TCL - Tipo di localizzazione</b>	luogo di reperimento
<b>PRV - LOCALIZZAZIONE GEOGRAFICO-AMMINISTRATIVA</b>	
<b>PRVS - Stato</b>	ITALIA
<b>PRVR - Regione</b>	Marche
<b>PRVP - Provincia</b>	AN
<b>PRVC - Comune</b>	Sirolo
<b>PRVL - Località</b>	SIROLO
<b>UB - DATI PATRIMONIALI</b>	
<b>INV - INVENTARIO DI MUSEO O SOPRINTENDENZA</b>	
<b>INVN - Numero</b>	28984
<b>RE - MODALITA' DI REPERIMENTO</b>	
<b>DSC - DATI DI SCAVO</b>	
<b>SCAN - Denominazione dello scavo</b>	Via San Francesco, Area Davanzali
<b>DSCF - Ente responsabile</b>	Soprintendenza per i Beni Archeologici delle Marche
<b>DSCA - Responsabile scientifico</b>	Lollini, Delia
<b>DSCT - Motivo</b>	opere private
<b>DSCM - Metodo</b>	scavo stratigrafico
<b>DSCD - Data</b>	1971
<b>DSCS - Numero tomba</b>	T. 334
<b>DT - CRONOLOGIA</b>	
<b>DTZ - CRONOLOGIA GENERICA</b>	
<b>DTZG - Fascia cronologica di riferimento</b>	VI a.C.
<b>DTS - CRONOLOGIA SPECIFICA</b>	
<b>DTSI - Da</b>	580 a.C.
<b>DTSV - Validità</b>	ca
<b>DTSF - A</b>	525 a.C.
<b>DTSL - Validità</b>	ca
<b>DTM - Motivazione cronologia</b>	contesto
<b>AU - DEFINIZIONE CULTURALE</b>	
<b>ATB - AMBITO CULTURALE</b>	
<b>ATBD - Denominazione</b>	Piceno IVa
<b>ATBM - Motivazione dell'attribuzione</b>	contesto
<b>MT - DATI TECNICI</b>	
<b>MTC - Materia e tecnica</b>	bronzo/ fusione
<b>MIS - MISURE</b>	
<b>MISU - Unità</b>	cm
<b>MISD - Diametro</b>	1,2

MISS - Spessore	0,2
MIST - Validità	ca
<b>MIS - MISURE</b>	
MISU - Unità	cm
MISD - Diametro	1,1
MISS - Spessore	0,2
MIST - Validità	ca
<b>MIS - MISURE</b>	
MISU - Unità	cm
MISD - Diametro	1,1
MISS - Spessore	0,25
MIST - Validità	ca
<b>MIS - MISURE</b>	
MISU - Unità	cm
MISD - Diametro	1,1
MISS - Spessore	0,25
MIST - Validità	ca
<b>MIS - MISURE</b>	
MISU - Unità	cm
MISD - Diametro	1,1
MISS - Spessore	0,2
MIST - Validità	ca
<b>MIS - MISURE</b>	
MISU - Unità	cm
MISD - Diametro	1,1
MISS - Spessore	0,2
MIST - Validità	ca
<b>MIS - MISURE</b>	
MISU - Unità	cm
MISD - Diametro	1,1
MISS - Spessore	0,2
MIST - Validità	ca
<b>MIS - MISURE</b>	
MISU - Unità	cm
MISD - Diametro	1,1
MISS - Spessore	0,2
MIST - Validità	ca
<b>MIS - MISURE</b>	
MISU - Unità	cm
MISD - Diametro	1,1
MISS - Spessore	0,2
MIST - Validità	ca
<b>MIS - MISURE</b>	
MISU - Unità	cm
MISD - Diametro	1,1
MISS - Spessore	0,15
MIST - Validità	ca
<b>DA - DATI ANALITICI</b>	
<b>DES - DESCRIZIONE</b>	
DESO - Indicazioni sull'oggetto	Otto anellini, non assemblati, che probabilmente costituivano una catena.
<b>CO - CONSERVAZIONE</b>	
<b>STC - STATO DI CONSERVAZIONE</b>	

<b>STCC - Stato di conservazione</b>	frammentario
<b>TU - CONDIZIONE GIURIDICA E VINCOLI</b>	
<b>CDG - CONDIZIONE GIURIDICA</b>	
<b>CDGG - Indicazione generica</b>	proprietà Stato
<b>CDGS - Indicazione specifica</b>	Ministero dei Beni e delle Attività Culturali e del Turismo
<b>DO - FONTI E DOCUMENTI DI RIFERIMENTO</b>	
<b>FTA - DOCUMENTAZIONE FOTOGRAFICA</b>	
<b>FTAX - Genere</b>	documentazione allegata
<b>FTAP - Tipo</b>	fotografia digitale (file)
<b>FTAA - Autore</b>	Galazzi, Federica
<b>FTAD - Data</b>	2015/04/02
<b>FTAN - Codice identificativo</b>	SA AN 576737
<b>AD - ACCESSO AI DATI</b>	
<b>ADS - SPECIFICHE DI ACCESSO AI DATI</b>	
<b>ADSP - Profilo di accesso</b>	1
<b>ADSM - Motivazione</b>	scheda contenente dati liberamente accessibili
<b>CM - COMPILAZIONE</b>	
<b>CMP - COMPILAZIONE</b>	
<b>CMPD - Data</b>	2015
<b>CMPN - Nome</b>	Galazzi, Federica
<b>FUR - Funzionario responsabile</b>	Finocchi, Stefano