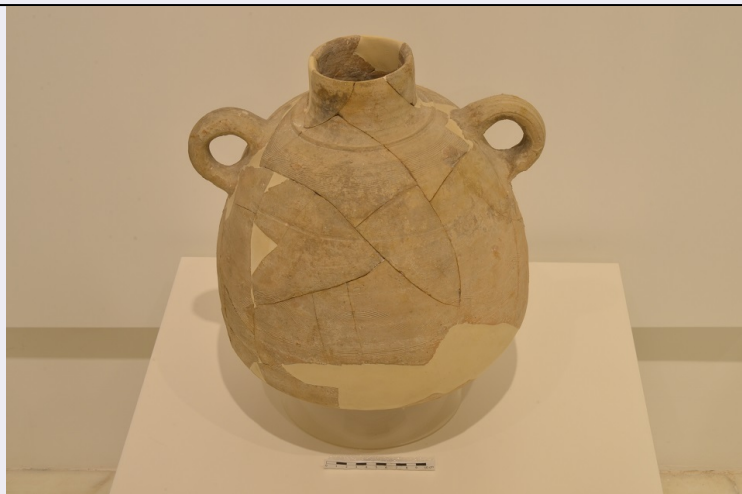


SCHEDA



CD - CODICI

TSK - Tipo Scheda	RA
LIR - Livello ricerca	I
NCT - CODICE UNIVOCO	
NCTR - Codice regione	12
NCTN - Numero catalogo generale	01322284
ESC - Ente schedatore	UNIRM1
ECP - Ente competente	S54

OG - OGGETTO

OGT - OGGETTO	
OGTD - Definizione	giara
OGTT - Tipologia	da provviste
CLS - Categoria - classe e produzione	STRUMENTI, UTENSILI E OGGETTI D'USO/ CONTENITORI E RECIPIENTI/ CERAMICA

LC - LOCALIZZAZIONE GEOGRAFICO-AMMINISTRATIVA

PVC - LOCALIZZAZIONE GEOGRAFICO-AMMINISTRATIVA ATTUALE

PVCS - Stato	ITALIA
PVCR - Regione	Lazio
PVCP - Provincia	RM
PVCC - Comune	Roma

LDC - COLLOCAZIONE SPECIFICA

LDCT - Tipologia	università
LDCN - Denominazione attuale	Sapienza università di Roma
LDCC - Complesso di appartenenza	Palazzo del Rettorato
LDCU - Indirizzo	Piazzale Aldo Moro, 5
LDCM - Denominazione raccolta	Museo del Vicino Oriente Egitto e Mediterraneo
LDCS - Specifiche	Sala Unica, pedana 2

UB - DATI PATRIMONIALI**INV - INVENTARIO DI MUSEO O SOPRINTENDENZA**

INVN - Numero	VO 490
INVD - Data	1972 post

RE - MODALITA' DI REPERIMENTO**DSC - DATI DI SCAVO**

SCAN - Denominazione dello scavo	Excavations at Ramat Rahel, Seasons 1959 and 1960; 1961 and 1962
DSCF - Ente responsabile	The Hebrew University of Jerusalem - Sapienza Università di Roma
DSCA - Responsabile scientifico	Aharoni, Yohanan
DSCT - Motivo	ricerca scientifica
DSCM - Metodo	scavo stratigrafico
DSCD - Data	1959-1960; 1961-1962

DT - CRONOLOGIA**DTZ - CRONOLOGIA GENERICA**

DTZG - Fascia cronologica di riferimento	Periodo Bizantino
---	-------------------

DTS - CRONOLOGIA SPECIFICA

DTSI - Da	518 d. C.
DTSF - A	527 d. C.
DTM - Motivazione cronologia	analisi stilistica
DTM - Motivazione cronologia	contesto

MT - DATI TECNICI

MTC - Materia e tecnica	argilla
--------------------------------	---------

MIS - MISURE

MISU - Unità	cm
MISA - Altezza	36
MISD - Diametro	9,5

DA - DATI ANALITICI**DES - DESCRIZIONE**

DESO - Indicazioni sull'oggetto	Orlo arrotondato, labbro indistinto, collo cilindrico, anello rilevato alla base del collo, spalla carenata, due anse verticali, a sezione quasi circolare, corpo piriforme, fondo leggermente convesso. Decorazione a pettine sul corpo.
--	---

CO - CONSERVAZIONE**STC - STATO DI CONSERVAZIONE**

STCC - Stato di conservazione	reintegrato
--------------------------------------	-------------

TU - CONDIZIONE GIURIDICA E VINCOLI**CDG - CONDIZIONE GIURIDICA**

CDGG - Indicazione generica	proprietà Ente pubblico non territoriale
CDGS - Indicazione specifica	Sapienza Università di Roma/ Museo del Vicino Oriente, Egitto e Mediterraneo

CDGI - Indirizzo

Piazzale Aldo Moro, 5

DO - FONTI E DOCUMENTI DI RIFERIMENTO**FTA - DOCUMENTAZIONE FOTOGRAFICA****FTAX - Genere**

documentazione allegata

FTAP - Tipo

fotografia digitale (file)

FTAA - Autore

Merli, Gessica

FTAD - Data

2015

FTAE - Ente proprietario

Museo del Vicino Oriente, dell'Egitto e del Mediterraneo

FTAN - Codice identificativo

URM1MVO00235

FTAT - Note

frontale

FTAF - Formato

960x635 pixel

AD - ACCESSO AI DATI**ADS - SPECIFICHE DI ACCESSO AI DATI****ADSP - Profilo di accesso**

1

ADSM - Motivazione

scheda contenente dati liberamente accessibili

CM - COMPILAZIONE**CMP - COMPILAZIONE****CMPD - Data**

2015

CMPN - Nome

Merli, Gessica

RSR - Referente scientifico

Nigro, Lorenzo

**FUR - Funzionario
responsabile**

Carlucci, Claudia (UNIRM1)