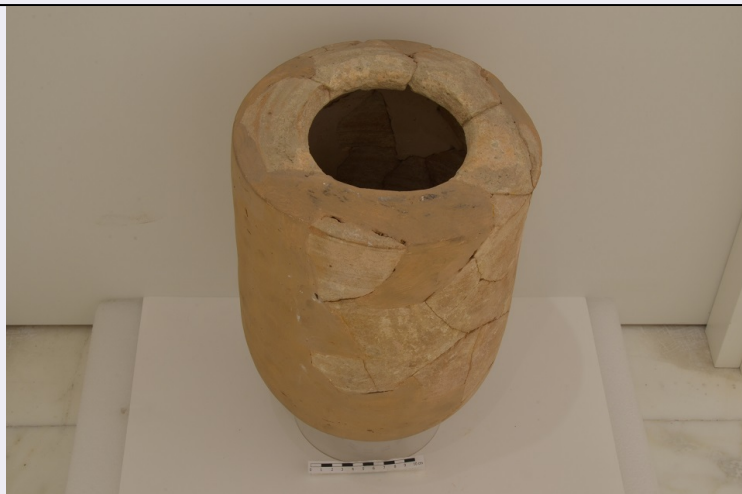


# SCHEDA



## CD - CODICI

TSK - Tipo Scheda RA

LIR - Livello ricerca I

### NCT - CODICE UNIVOCO

NCTR - Codice regione 12

NCTN - Numero catalogo generale 01322285

ESC - Ente schedatore UNIRM1

ECP - Ente competente S54

## OG - OGGETTO

### OGT - OGGETTO

OGTD - Definizione anfora

CLS - Categoria - classe e produzione STRUMENTI, UTENSILI E OGGETTI D'USO/ CONTENITORI E RECIPIENTI/ CERAMICA

## LC - LOCALIZZAZIONE GEOGRAFICO-AMMINISTRATIVA

### PVC - LOCALIZZAZIONE GEOGRAFICO-AMMINISTRATIVA ATTUALE

PVCS - Stato ITALIA

PVCR - Regione Lazio

PVCP - Provincia RM

PVCC - Comune Roma

### LDC - COLLOCAZIONE SPECIFICA

LDCT - Tipologia università

LDCN - Denominazione attuale Sapienza università di Roma

LDCC - Complesso di appartenenza Palazzo del Rettorato

LDCU - Indirizzo Piazzale Aldo Moro, 5

LDCM - Denominazione raccolta Museo del Vicino Oriente Egitto e Mediterraneo

LDCS - Specifiche Sala Unica, pedana 2

## UB - DATI PATRIMONIALI

**INV - INVENTARIO DI MUSEO O SOPRINTENDENZA**

<b>INVN - Numero</b>	VO 185
<b>INVD - Data</b>	1972 post

**RE - MODALITA' DI REPERIMENTO****DSC - DATI DI SCAVO**

<b>SCAN - Denominazione dello scavo</b>	Excavations at Ramat Rahel, Seasons 1959 and 1960; 1961 and 1962
<b>DSCF - Ente responsabile</b>	The Hebrew University of Jerusalem - Sapienza Università di Roma
<b>DSCA - Responsabile scientifico</b>	Aharoni, Yohanan
<b>DSCT - Motivo</b>	ricerca scientifica
<b>DSCM - Metodo</b>	scavo stratigrafico
<b>DSCD - Data</b>	1959-1960; 1961-1962

**DT - CRONOLOGIA****DTZ - CRONOLOGIA GENERICA**

<b>DTZG - Fascia cronologica di riferimento</b>	Eta' del ferro II
<b>DTM - Motivazione cronologia</b>	analisi stilistica
<b>DTM - Motivazione cronologia</b>	contesto

**MT - DATI TECNICI**

<b>MTC - Materia e tecnica</b>	argilla
--------------------------------	---------

**MIS - MISURE**

<b>MISU - Unità</b>	cm
<b>MISA - Altezza</b>	30
<b>MISD - Diametro</b>	13

**DA - DATI ANALITICI****DES - DESCRIZIONE**

<b>DESO - Indicazioni sull'oggetto</b>	Giara da conservazione del tipo "hole-mouth", corpo a pareti leggermente concave, orlo ingrossato all'interno.
--	--

**CO - CONSERVAZIONE****STC - STATO DI CONSERVAZIONE**

<b>STCC - Stato di conservazione</b>	reintegrato
--------------------------------------	-------------

**TU - CONDIZIONE GIURIDICA E VINCOLI****CDG - CONDIZIONE GIURIDICA**

<b>CDGG - Indicazione generica</b>	proprietà Ente pubblico non territoriale
<b>CDGS - Indicazione specifica</b>	Sapienza Università di Roma/ Museo del Vicino Oriente, Egitto e Mediterraneo
<b>CDGI - Indirizzo</b>	Piazzale Aldo Moro, 5

**DO - FONTI E DOCUMENTI DI RIFERIMENTO****FTA - DOCUMENTAZIONE FOTOGRAFICA**

<b>FTAX - Genere</b>	documentazione allegata
<b>FTAP - Tipo</b>	fotografia digitale (file)

<b>FTAA - Autore</b>	Merli, Gessica
<b>FTAD - Data</b>	2015
<b>FTAE - Ente proprietario</b>	Museo del Vicino Oriente, dell'Egitto e del Mediterraneo
<b>FTAN - Codice identificativo</b>	URM1MVO00236
<b>FTAT - Note</b>	frontale
<b>FTAF - Formato</b>	960x635 pixel

**AD - ACCESSO AI DATI**

**ADS - SPECIFICHE DI ACCESSO AI DATI**

<b>ADSP - Profilo di accesso</b>	1
<b>ADSM - Motivazione</b>	scheda contenente dati liberamente accessibili

**CM - COMPILAZIONE**

**CMP - COMPILAZIONE**

<b>CMPD - Data</b>	2015
<b>CMPN - Nome</b>	Merli, Gessica
<b>RSR - Referente scientifico</b>	Nigro, Lorenzo
<b>FUR - Funzionario responsabile</b>	Carlucci, Claudia (UNIRM1)