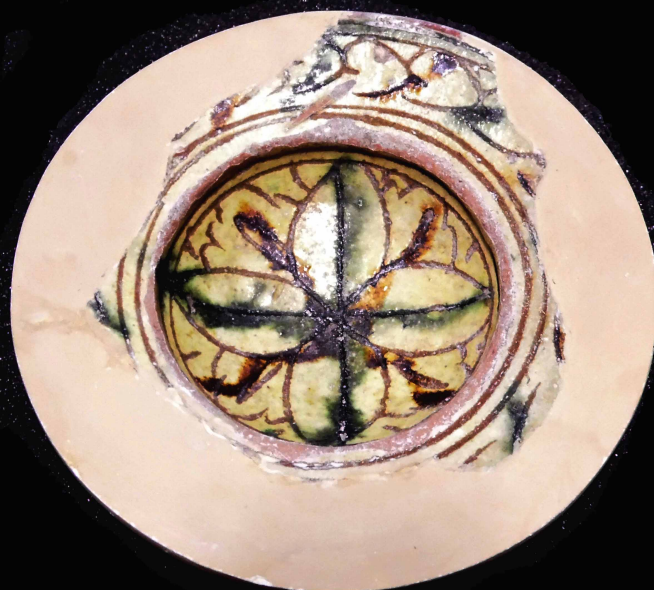


SCHEDA



CD - CODICI

TSK - Tipo Scheda	OA
LIR - Livello ricerca	I
NCT - CODICE UNIVOCO	
NCTR - Codice regione	09
NCTN - Numero catalogo generale	00213772
ESC - Ente schedatore	S122
ECP - Ente competente	S122

OG - OGGETTO

OGT - OGGETTO	
OGTD - Definizione	scodellina
QNT - QUANTITA'	
QNTN - Numero	1

LC - LOCALIZZAZIONE GEOGRAFICO-AMMINISTRATIVA

PVC - LOCALIZZAZIONE GEOGRAFICO-AMMINISTRATIVA ATTUALE

PVCS - Stato	ITALIA
PVCR - Regione	Toscana
PVCP - Provincia	LU
PVCC - Comune	Lucca
PVL - Altra localita'	Museo Nazionale di Villa Guinigi
PVE - Diocesi	LUCCA

LDC - COLLOCAZIONE SPECIFICA

LDCT - Tipologia	museo
------------------	-------

LDCQ - Qualificazione	nazionale
LDCN - Denominazione	Museo Nazionale di Villa Guinigi
LDCC - Complesso monumentale di appartenenza	Musei Nazionali di Lucca
LDCU - Denominazione spazio viabilistico	Via della Quarquonia, 55100 Lucca
LDCM - Denominazione attuale	Museo Nazionale di Villa Guinigi
LDCS - Specifiche	Deposito Archeologico, Saletta Consultazione - Studio

RE - MODALITA' DI REPERIMENTO

RES - Specifiche di reperimento

Reperto di provenienza incerta, relativo ad attività di raccolta condotte negli anni Settanta durante alcune opere di riqualificazione del centro storico di Lucca e delle sue Mura. Reca sigla CA (Baluardo di San Martino?). Individuato, con scheda OA cartacea datata 1986, durante campagna di inventariazione nel deposito archeologico del Museo Nazionale di Villa Guinigi

DT - CRONOLOGIA

DTZ - CRONOLOGIA GENERICA

DTZG - Secolo XV-XVI secolo

DTS - CRONOLOGIA SPECIFICA

DTSI - Da 1450

DTSF - A 1530

DTSL - Validita' ca

DTM - Motivazione cronologia analisi tipologica

AU - DEFINIZIONE CULTURALE

AUT - AUTORE

AUTS - Riferimento all'autore laboratorio

AUTR - Riferimento all'intervento decoratore

AUTM - Motivazione dell'attribuzione analisi stilistica

AUTN - Nome scelto Autore ignoto

AUTA - Dati anagrafici post - medievale

AUTH - Sigla per citazione Dep2015

ATB - AMBITO CULTURALE

ATBD - Denominazione ambito lucchese

ATBR - Riferimento all'intervento decorazione

ATBM - Motivazione dell'attribuzione analisi tipologica

MT - DATI TECNICI

MTC - Materia e tecnica ceramica/ ingobbata e graffita a punta

MIS - MISURE

MISU - Unita' cm

MISA - Altezza	3,5
MISL - Larghezza	-
MISP - Profondita'	3
MISD - Diametro	13,2
MISN - Lunghezza	-
MISS - Spessore	-
MISG - Peso	-
MISR - Mancanza	MNR
MIST - Validita'	ca

CO - CONSERVAZIONE

STC - STATO DI CONSERVAZIONE

STCC - Stato di conservazione	discreto
STCS - Indicazioni specifiche	Oggetto presente in buona parte nella sua componente originale con integrazioni di sostegno e completamento

RS - RESTAURI

RST - RESTAURI

RSTD - Data	Anni Ottanta
RSTS - Situazione	Restaurato
RSTE - Ente responsabile	Soprintendenza

DA - DATI ANALITICI

DES - DESCRIZIONE

DESO - Indicazioni sull'oggetto	Scodella di piccole dimensioni in ceramica con decorazione interna graffita a punta policroma.
DESI - Codifica Iconclass	41C341 (23T26) : 48C352 : 48AA9833
DESS - Indicazioni sul soggetto	Scodella di piccole dimensioni in ceramica graffita a punta policroma e motivo centrale al cavetto di tipo floreale che rende il fondo quadripartito. Presenza sulla tesa di decoro "a ovuli" ottenuto sempre con tecnica graffita. Tavolozza cromatica tipica della produzione lucchese in verde ramina e giallo ferraccia. Esterno semplicemente ingobbiato sotto vetrina trasparente

TU - CONDIZIONE GIURIDICA E VINCOLI

ACQ - ACQUISIZIONE

ACQT - Tipo acquisizione	ricognizione archeologica
--------------------------	---------------------------

CDG - CONDIZIONE GIURIDICA

CDGG - Indicazione generica	proprietà Stato
CDGS - Indicazione specifica	Museo Nazionale di Villa Guinigi - Musei Nazionali di Lucca
CDGI - Indirizzo	Via della Quarquonia, 55100 Lucca

DO - FONTI E DOCUMENTI DI RIFERIMENTO

FTA - DOCUMENTAZIONE FOTOGRAFICA

FTAX - Genere	documentazione allegata
FTAP - Tipo	fotografia digitale (file)
FTAN - Codice identificativo	00213772

BIL - Citazione completa

Bibliografia di riferimento: Berti, G., Cappelli L., 1986 "Ceramiche restaurate. Secoli XI-XVII. Dalle collezioni del Museo Nazionale di S. Matteo, Pisa", Museo Nazionale di Villa Guinigi, Lucca; Berti, G., Cappelli L., 1994 "I. Dalle ceramiche islamiche alle "Maioliche arcaiche" secc. XI- XV" in Ricerche di Archeologia Altomedievale e Medievale 19- 20

AD - ACCESSO AI DATI**ADS - SPECIFICHE DI ACCESSO AI DATI****ADSP - Profilo di accesso**

1

ADSM - Motivazione

scheda contenente dati liberamente accessibili

CM - COMPILAZIONE**CMP - COMPILAZIONE****CMPD - Data**

2015

CMPN - Nome

Nutini, Silvia

RSR - Referente scientifico

d'Aniello, Antonia

FUR - Funzionario responsabile

d'Aniello, Antonia