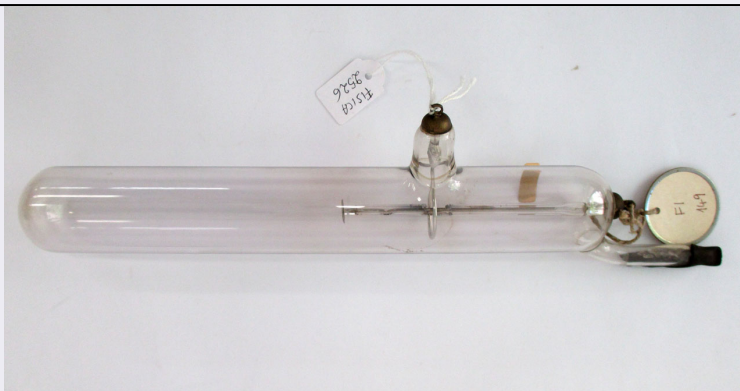


SCHEDA



CD - CODICI

TSK - Tipo scheda PST

LIR - Livello ricerca C

NCT - CODICE UNIVOCO

NCTR - Codice regione 09

NCTN - Numero catalogo generale 00753841

ESC - Ente schedatore UNISI

ECP - Ente competente S61

AC - ALTRI CODICI

ACC - Altro codice 5006252/Università di Siena

OG - OGGETTO

OGT - OGGETTO

OGTD - Definizione tubo

OGTT - Tipologia per scarica nei gas

CT - CATEGORIA

CTP - Categoria principale Fisica Moderna

CTC - Parole chiave elettricità

CTC - Parole chiave magnetismo

LC - LOCALIZZAZIONE GEOGRAFICO-AMMINISTRATIVA

PVC - LOCALIZZAZIONE GEOGRAFICO-AMMINISTRATIVA ATTUALE

PVCS - Stato ITALIA

PVCR - Regione Toscana

PVCP - Provincia SI

PVCC - Comune Siena

LDC - COLLOCAZIONE SPECIFICA

LDCT - Tipologia istituto

LDCQ - Qualificazione universitario

LDCN - Denominazione Dipartimento di Scienze Fisiche, della Terra e dell'Ambiente - sezione di Fisica

LDCU - Denominazione spazio viabilistico via Roma, 56

LDCM - Denominazione

raccolta	Collezione di Fisica
LDCS - Specifiche	piano primo, corridoio nord, vetrina 16
UB - UBICAZIONE E DATI PATRIMONIALI	
INV - INVENTARIO	
INVD - Data	2008
INVN - Numero	2526
INV - INVENTARIO	
INVD - Data	1989
INVN - Numero	149 FI
INV - INVENTARIO	
INVD - Data	1937
INVN - Numero	31
LA - ALTRE LOCALIZZAZIONI GEOGRAFICO-AMMINISTRATIVE	
TCL - Tipo di localizzazione	luogo di provenienza
PRV - LOCALIZZAZIONE GEOGRAFICO-AMMINISTRATIVA	
PRVS - Stato	ITALIA
PRVR - Regione	Toscana
PRVP - Provincia	SI
PRVC - Comune	Siena
PRC - COLLOCAZIONE SPECIFICA	
PRCT - Tipologia	palazzo
PRCD - Denominazione	Palazzo del Rettorato
PRCU - Denominazione spazio viabilistico	Via Banchi di Sotto, 55
PRCM - Denominazione raccolta	Museo dell'Istituto di Fisica
PRCS - Specifiche	ultimo piano
PRD - DATA	
PRDI - Data ingresso	1970
PRDU - Data uscita	2003
DT - CRONOLOGIA	
DTZ - CRONOLOGIA GENERICA	
DTZG - Fascia cronologica di riferimento	sec. XIX
DTZS - Frazione cronologica	fine
DTS - CRONOLOGIA SPECIFICA	
DTSI - Da	1891
DTSF - A	1900
DTM - Motivazione cronologia	analisi tipologica
MT - DATI TECNICI	
MTC - Materia e tecnica	alluminio
MTC - Materia e tecnica	plastica

MTC - Materia e tecnica	vetro
MIS - MISURE	
MISU - Unita'	mm
MISA - Altezza	38
MISL - Larghezza	65
MISN - Lunghezza	285
DA - DATI ANALITICI	
DES - DESCRIZIONE	
DESO - Oggetto	Il tubo in vetro dalla forma allungata con elettodi al suo interno. Sprovvisto di sostegno.
CO - CONSERVAZIONE	
STC - STATO DI CONSERVAZIONE	
STCD - Data	2015
STCC - Stato di conservazione	ottimo
TU - CONDIZIONE GIURIDICA E VINCOLI	
CDG - CONDIZIONE GIURIDICA	
CDGG - Indicazione generica	proprietà Ente pubblico non territoriale
CDGS - Indicazione specifica	Università di Siena 1240
CDGI - Indirizzo	Via Banchi di Sotto n. 55, 53100 Siena
DO - FONTI E DOCUMENTI DI RIFERIMENTO	
FTA - DOCUMENTAZIONE FOTOGRAFICA	
FTAX - Genere	documentazione allegata
FTAP - Tipo	fotografia digitale (file)
FTAA - Autore	Vellini, Silvia
FTAD - Data	2015/06/00
FTAN - Codice identificativo	USICF00239
BIB - BIBLIOGRAFIA	
BIBX - Genere	bibliografia di confronto
BIBA - Autore	Collezione senese
BIBD - Anno di edizione	2009
BIBH - Sigla per citazione	USI00206
AD - ACCESSO AI DATI	
ADS - SPECIFICHE DI ACCESSO AI DATI	
ADSP - Profilo di accesso	1
ADSM - Motivazione	scheda contenente dati liberamente accessibili
CM - COMPILAZIONE	
CMP - COMPILAZIONE	
CMPD - Data	2001
CMPN - Nome	Terenna, Gigliola
RSR - Referente scientifico	Vannozzi, Francesca

FUR - Funzionario responsabile	Caronna, Angela
AGG - AGGIORNAMENTO-REVISIONE	
AGGD - Data	2008
AGGN - Nome	Terenna, Gigliola
AGGE - Ente	UNISI
AGGR - Referente scientifico	Vannozzi, Francesca
AGGF - Funzionario responsabile	Caronna, Angela
AGG - AGGIORNAMENTO-REVISIONE	
AGGD - Data	2015
AGGN - Nome	Vellini, Silvia
AGGE - Ente	UNISI
AGGR - Referente scientifico	Terenna, Gigliola
AGGF - Funzionario responsabile	Vannozzi, Francesca