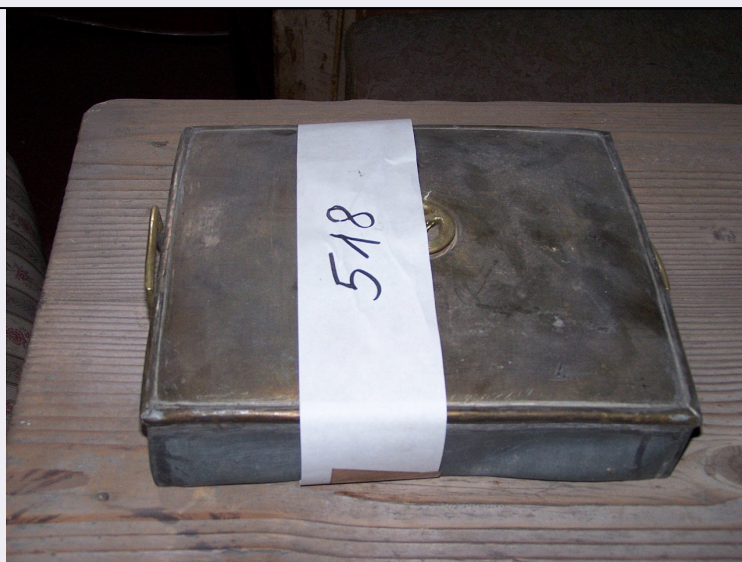


SCHEDA



CD - CODICI

TSK - Tipo di scheda	BDM
LIR - Livello di ricerca	P
NCT - CODICE UNIVOCO	
NCTR - Codice regione	09
NCTN - Numero catalogo generale	00654050
ESC - Ente schedatore	S156
ECP - Ente competente	S156

LC - LOCALIZZAZIONE

PVC - LOCALIZZAZIONE GEOGRAFICO-AMMINISTRATIVA

PVCS - Stato	ITALIA
PVCP - Provincia	FI
PVCC - Comune	Firenze

LDC - COLLOCAZIONE SPECIFICA

LDCT - Tipologia	palazzo
LDCQ - Qualificazione	statale
LDCN	Palazzo Martelli
LDCU - Denominazione dello spazio viabilistico	Via Zannetti, 8
LDCM - Denominazione raccolta	Museo di Casa Martelli
LDCS - Specifiche	primo piano, piccolo boudoir

UB - UBICAZIONE

UBO - Ubicazione originaria	SC
-----------------------------	----

INV - INVENTARIO DI MUSEO O DI COLLEZIONE

INVN - Numero	Martelli 1695
INVD - Data	2008

OG - OGGETTO

OGT - DEFINIZIONE DELL'OGGETTO

OGTD - Definizione	scaldapiedi
---------------------------	-------------

AU - AUTORE FABBRICAZIONE/ ESECUZIONE**ATB - AMBITO DI PRODUZIONE**

ATBD - Denominazione	produzione toscana
-----------------------------	--------------------

ATBM - Motivazione	contesto
---------------------------	----------

DTF - CRONOLOGIA DI FABBRICAZIONE/ ESECUZIONE

DTFZ - Datazione	sec. XIX prima metà
-------------------------	---------------------

DTFM - Motivazione della datazione	esami stilistico comparativi e sul manufatto
---	--

MT - DATI TECNICI**MTC - MATERIA E TECNICA**

MTCM - Materia	ottone
-----------------------	--------

MTCT - Tecnica	stagnatura
-----------------------	------------

MIS - MISURE

MISU - Unita'	cm
----------------------	----

MISA - Altezza	5
-----------------------	---

MISL - Larghezza	24
-------------------------	----

MISP - Profondita'	21
---------------------------	----

UT - USO

UTF - Funzione	contenere ceneri o carboni caldi
-----------------------	----------------------------------

UTM - Modalita' d'uso	scaldare i piedi.
------------------------------	-------------------

UTO - Occasione	in casa d'inverno
------------------------	-------------------

CO - CONSERVAZIONE**STC - STATO DI CONSERVAZIONE**

STCC - Dati di conservazione	mediocre
-------------------------------------	----------

STCS - Indicazioni specifiche	segni di usura; ammaccature
--------------------------------------	-----------------------------

DA - DATI ANALITICI**DES - DESCRIZIONE**

DESO - Indicazioni sull'oggetto	Cassetina in metallo e ottone di forma rettangolare con manici ai lati e presa sul coperchio atta a contenere braci per tenere caldi i piedi.
--	---

TU - CONDIZIONE GIURIDICA E VINCOLI**ACQ - ACQUISIZIONE**

ACQT - Tipo di acquisizione	donazione
------------------------------------	-----------

ACQN - Nome	Seminario Arcivescovile Maggiore Fiorentino
--------------------	---

ACQD - Data	1989/07/21
--------------------	------------

ACQL - Luogo di acquisizione	FI/ Firenze
-------------------------------------	-------------

CDG - CONDIZIONE GIURIDICA

CDGG - Indicazione generica	proprietà Stato
------------------------------------	-----------------

CDGS - Indicazione	Ministero per i Beni e le Attività Culturali (Polo Museale Fiorentino -
---------------------------	---

specifica	Palazzo Martelli)
NVC - PROVVEDIMENTI DI TUTELA	
NVCT - Tipo provvedimento	rinnovo DM (L. 1089/1939, art. 3)
NVCE - Estremi provvedimento	1989/07/10
NVCD - Data notificazione	1989/07/21
DO - FONTI E DOCUMENTI DI RIFERIMENTO	
FTA - DOCUMENTAZIONE FOTOGRAFICA	
FTAX - Genere	specifiche allegate
FTAP - Tipo	fotografia digitale
FTAN - Codice identificativo	SSPM FI 2190UC
CM - COMPILAZIONE	
CMP - COMPILAZIONE	
CMPD - Data	2010
CMPN - Nome	Romagnoli G.
FUR - Funzionario responsabile	Bietti M.
FUR - Funzionario responsabile	Sframeli M.