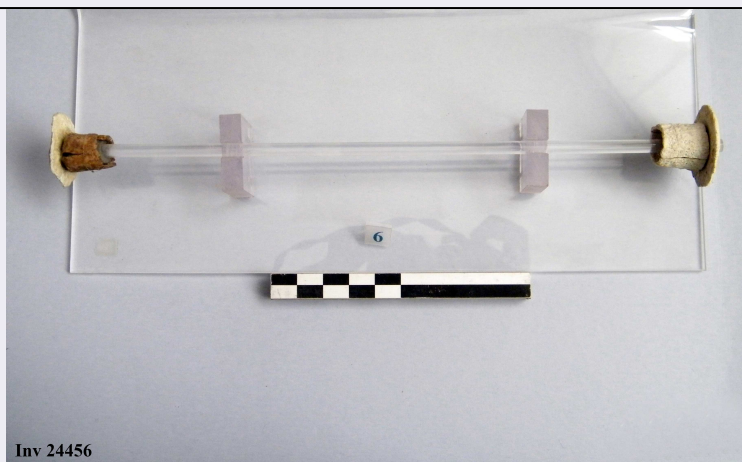


SCHEDA



Inv 24456

CD - CODICI

TSK - Tipo Scheda RA

LIR - Livello ricerca P

NCT - CODICE UNIVOCO

NCTR - Codice regione 11

NCTN - Numero catalogo generale 00360245

ESC - Ente schedatore S02

ECP - Ente competente S02

OG - OGGETTO

OGT - OGGETTO

OGTD - Definizione conocchia

CLS - Categoria - classe e produzione STRUMENTI, UTENSILI E OGGETTI D'USO/ CUCITO, FILATURA, TESSITURA E INTRECCIO

LC - LOCALIZZAZIONE GEOGRAFICO-AMMINISTRATIVA

PVC - LOCALIZZAZIONE GEOGRAFICO-AMMINISTRATIVA ATTUALE

PVCS - Stato ITALIA

PVCR - Regione Marche

PVCP - Provincia AN

PVCC - Comune Numana

PVCL - Località NUMANA

LDC - COLLOCAZIONE SPECIFICA

LDCT - Tipologia palazzo

LDCQ - Qualificazione comunale

LDCN - Denominazione attuale Antiquarium Statale di Numana

LDCU - Indirizzo Via La fenice, 4

LDCM - Denominazione raccolta Antiquarium Statale di Numana

LDCS - Specifiche piano II/ sala 1/ vetrina VI/ ripiano primo/ sinistra

LA - ALTRE LOCALIZZAZIONI GEOGRAFICO-AMMINISTRATIVE

TCL - Tipo di localizzazione luogo di reperimento

PRV - LOCALIZZAZIONE GEOGRAFICO-AMMINISTRATIVA

PRVS - Stato	ITALIA
PRVR - Regione	Marche
PRVP - Provincia	AN
PRVC - Comune	Sirolo
PRVL - Località	SIROLO

UB - DATI PATRIMONIALI**INV - INVENTARIO DI MUSEO O SOPRINTENDENZA**

INVN - Numero	24456
----------------------	-------

RE - MODALITA' DI REPERIMENTO**DSC - DATI DI SCAVO**

SCAN - Denominazione dello scavo	Via San Francesco, Area Quagliotti
DSCF - Ente responsabile	Soprintendenza per i Beni Archeologici delle Marche
DSCA - Responsabile scientifico	Annibaldi, Giovanni
DSCA - Responsabile scientifico	Lollini, Delia
DSCT - Motivo	opere private
DSCM - Metodo	scavo stratigrafico
DSCD - Data	1965
DSCS - Numero tomba	t. 18

DT - CRONOLOGIA**DTZ - CRONOLOGIA GENERICA**

DTZG - Fascia cronologica di riferimento	V a.C.
---	--------

DTS - CRONOLOGIA SPECIFICA

DTSI - Da	525 a.C.
DTSV - Validità	ca
DTSF - A	475 a.C.
DTSL - Validità	ca
DTM - Motivazione cronologia	contesto
ADT - Altre datazioni	Fine VI a.C.

AU - DEFINIZIONE CULTURALE**ATB - AMBITO CULTURALE**

ATBD - Denominazione	Piceno IVb
ATBM - Motivazione dell'attribuzione	contesto

MT - DATI TECNICI

MTC - Materia e tecnica	osso/ levigatura
--------------------------------	------------------

MIS - MISURE

MISU - Unità	cm
MISA - Altezza	2,3

MISD - Diametro	2,8
MISS - Spessore	0,3
MIST - Validità	ca
DA - DATI ANALITICI	
DES - DESCRIZIONE	
DESO - Indicazioni sull'oggetto	Elemento apicale in osso di forma discoidale con resti di una borchiotta appartenente a una conocchia.
CO - CONSERVAZIONE	
STC - STATO DI CONSERVAZIONE	
STCC - Stato di conservazione	mutilo
TU - CONDIZIONE GIURIDICA E VINCOLI	
CDG - CONDIZIONE GIURIDICA	
CDGG - Indicazione generica	proprietà Stato
CDGS - Indicazione specifica	Ministero dei Beni e delle Attività Culturali e del Turismo
DO - FONTI E DOCUMENTI DI RIFERIMENTO	
FTA - DOCUMENTAZIONE FOTOGRAFICA	
FTAX - Genere	documentazione allegata
FTAP - Tipo	fotografia digitale (file)
FTAA - Autore	Galazzi, Federica
FTAD - Data	2015/04/02
FTAN - Codice identificativo	SA AN 576749
DRA - DOCUMENTAZIONE GRAFICA	
DRAX - Genere	documentazione esistente
DRAT - Tipo	disegno
DRAS - Scala	1:1
DRAN - Codice identificativo	SA AN 2835
DRA - DOCUMENTAZIONE GRAFICA	
DRAX - Genere	documentazione esistente
DRAT - Tipo	disegno
DRAS - Scala	1:1
DRAN - Codice identificativo	SA AN 2836
BIB - BIBLIOGRAFIA	
BIBX - Genere	bibliografia specifica
BIBA - Autore	Lollini, D.
BIBD - Anno di edizione	1985
BIBH - Sigla per citazione	249
BIBN - V., pp., nn.	p. 337
BIBI - V., tavv., figg.	fig. 15
AD - ACCESSO AI DATI	

ADS - SPECIFICHE DI ACCESSO AI DATI**ADSP - Profilo di accesso**

1

ADSM - Motivazione

scheda contenente dati liberamente accessibili

CM - COMPILAZIONE**CMP - COMPILAZIONE****CMPD - Data**

2015

CMPN - Nome

Galazzi, Federica

**FUR - Funzionario
responsabile**

Finocchi, Stefano

AN - ANNOTAZIONI**OSS - Osservazioni**

Il reperto è associato all'elemento apicale (Inv. 24457, Iccd 1100360246), entrambi appartenenti alla stessa conocchia.