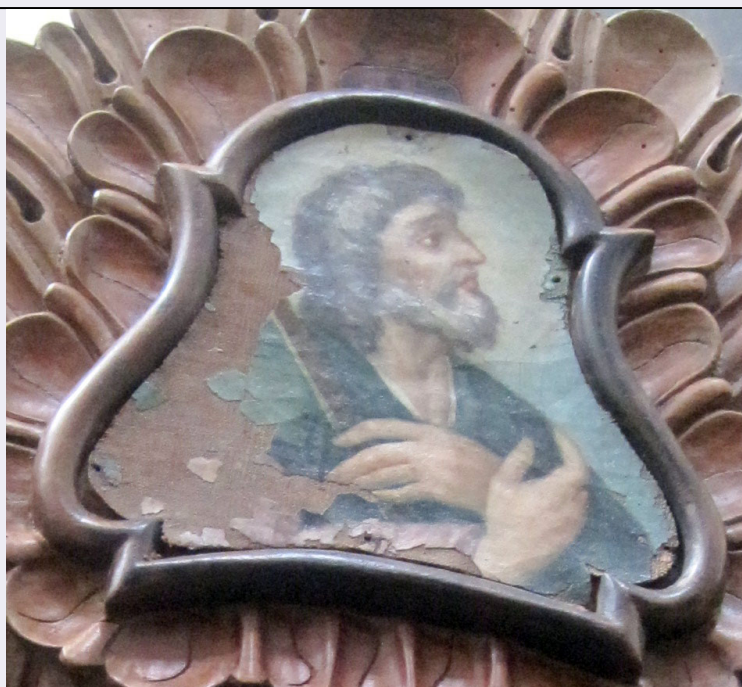


# SCHEDA



## CD - CODICI

TSK - Tipo Scheda OA

LIR - Livello ricerca C

### NCT - CODICE UNIVOCO

NCTR - Codice regione 18

NCTN - Numero catalogo generale 00006472

ESC - Ente schedatore S112

ECP - Ente competente S112

## RV - RELAZIONI

### RVE - STRUTTURA COMPLESSA

RVEL - Livello 1

RVER - Codice bene radice 1800006472

## OG - OGGETTO

### OGT - OGGETTO

OGTD - Definizione dipinto

OGTP - Posizione cimasa, primo stallo a sinistra

### SGT - SOGGETTO

SGTI - Identificazione San Filippo apostolo

## LC - LOCALIZZAZIONE GEOGRAFICO-AMMINISTRATIVA

### PVC - LOCALIZZAZIONE GEOGRAFICO-AMMINISTRATIVA ATTUALE

PVCS - Stato Italia

PVCR - Regione Calabria

PVCP - Provincia CS

PVCC - Comune Morano Calabro

### LDC - COLLOCAZIONE SPECIFICA

<b>LDCT - Tipologia</b>	chiesa
<b>LDCQ - Qualificazione</b>	collegiata
<b>LDCN - Denominazione</b>	Chiesa dei SS. Pietro e Paolo
<b>DT - CRONOLOGIA</b>	
<b>DTZ - CRONOLOGIA GENERICA</b>	
<b>DTZG - Secolo</b>	sec. XIX
<b>DTS - CRONOLOGIA SPECIFICA</b>	
<b>DTSI - Da</b>	1806
<b>DTSV - Validita'</b>	ante
<b>DTSF - A</b>	1806
<b>DTSL - Validita'</b>	ante
<b>DTM - Motivazione cronologia</b>	bibliografia
<b>AU - DEFINIZIONE CULTURALE</b>	
<b>AUT - AUTORE</b>	
<b>AUTR - Riferimento all'intervento</b>	pittore
<b>AUTM - Motivazione dell'attribuzione</b>	analisi stilistica
<b>AUTM - Motivazione dell'attribuzione</b>	bibliografia
<b>AUTN - Nome scelto</b>	Gualtieri Genesio
<b>AUTA - Dati anagrafici</b>	notizie 1738/ 1810
<b>AUTH - Sigla per citazione</b>	00000355
<b>MT - DATI TECNICI</b>	
<b>MTC - Materia e tecnica</b>	tela/ pittura a olio
<b>MIS - MISURE</b>	
<b>MISU - Unita'</b>	cm
<b>MISA - Altezza</b>	18
<b>MISL - Larghezza</b>	24
<b>MIST - Validita'</b>	ca
<b>CO - CONSERVAZIONE</b>	
<b>STC - STATO DI CONSERVAZIONE</b>	
<b>STCC - Stato di conservazione</b>	mediocre
<b>STCS - Indicazioni specifiche</b>	Cadute di colore.
<b>DA - DATI ANALITICI</b>	
<b>DES - DESCRIZIONE</b>	
<b>DESO - Indicazioni sull'oggetto</b>	Il dipinto, inserito in una cornice sagomata, raffigura San Filippo apostolo, con le mani incrociate al petto, che regge probabilmente la croce, suo attributo iconografico.
<b>DESI - Codifica Iconclass</b>	11H(Filippo)
<b>DESS - Indicazioni sul soggetto</b>	Personaggi: San Filippo apostolo. Attributi: (San Filippo apostolo) croce.

**NSC - Notizie storico-critiche**

L'opera, fa parte della serie dei dodici apostoli, figurine inserite nelle cimase del coro, che da fonti d'archivio risultano pagate ad un pittore di Mormanno tra il 1806 e il 1807. L'autore dei dipinti, potrebbe essere Genesio Galtieri (Mormanno 1738(?) - notizie fino al 1810). Dal confronto con altre opere del pittore, conservate non solo a Mormanno, suo luogo d'origine ma anche nelle chiese dell'alto Cosentino, emergono delle forti assonanze stilistiche e formali con questi dipinti.

**TU - CONDIZIONE GIURIDICA E VINCOLI****CDG - CONDIZIONE GIURIDICA****CDGG - Indicazione generica**

proprietà Ente religioso cattolico

**DO - FONTI E DOCUMENTI DI RIFERIMENTO****FTA - DOCUMENTAZIONE FOTOGRAFICA****FTAX - Genere**

documentazione allegata

**FTAP - Tipo**

fotografia digitale (file)

**FTAN - Codice identificativo**

PSAE CS 01006472

**BIB - BIBLIOGRAFIA****BIBX - Genere**

bibliografia di confronto

**BIBA - Autore**

Frangipane A.

**BIBD - Anno di edizione**

1933

**BIBH - Sigla per citazione**

S112B001

**BIBN - V., pp., nn.**

vol. II p. 186.

**BIB - BIBLIOGRAFIA****BIBX - Genere**

bibliografia di confronto

**BIBA - Autore**

Russo F.

**BIBD - Anno di edizione**

1967

**BIBH - Sigla per citazione**

S112B063

**BIBN - V., pp., nn.**

vol. IV p. 215.

**BIB - BIBLIOGRAFIA****BIBX - Genere**

bibliografia di confronto

**BIBA - Autore**

Trombetti G.

**BIBD - Anno di edizione**

1988

**BIBH - Sigla per citazione**

S112B081

**BIB - BIBLIOGRAFIA****BIBX - Genere**

bibliografia di confronto

**BIBA - Autore**

Trombetti G

**BIBD - Anno di edizione**

1989

**BIBH - Sigla per citazione**

S112B083

**BIB - BIBLIOGRAFIA****BIBX - Genere**

bibliografia di confronto

**BIBA - Autore**

Leone G.

**BIBD - Anno di edizione**

1995

**BIBH - Sigla per citazione**

S112B183

**BIBN - V., pp., nn.**

pp. 105-110.

**BIB - BIBLIOGRAFIA**

<b>BIBX - Genere</b>	bibliografia specifica
<b>BIBA - Autore</b>	Tozzi S.
<b>BIBD - Anno di edizione</b>	1996
<b>BIBH - Sigla per citazione</b>	S112B181
<b>BIBN - V., pp., nn.</b>	pp. 117-118.

**BIB - BIBLIOGRAFIA**

<b>BIBX - Genere</b>	bibliografia specifica
<b>BIBA - Autore</b>	AA. VV.
<b>BIBD - Anno di edizione</b>	2002
<b>BIBH - Sigla per citazione</b>	S112B107
<b>BIBN - V., pp., nn.</b>	p. 405.

**AD - ACCESSO AI DATI****ADS - SPECIFICHE DI ACCESSO AI DATI**

<b>ADSP - Profilo di accesso</b>	2
<b>ADSM - Motivazione</b>	scheda di bene di proprietà privata

**CM - COMPILAZIONE****CMP - COMPILAZIONE**

<b>CMPD - Data</b>	1976
<b>CMPN - Nome</b>	Cavallaro A.

<b>FUR - Funzionario responsabile</b>	Greci G.
---------------------------------------	----------

**RVM - TRASCRIZIONE PER INFORMATIZZAZIONE**

<b>RVMD - Data</b>	2006
<b>RVMN - Nome</b>	ARTPAST/ Aita G.

**AGG - AGGIORNAMENTO - REVISIONE**

<b>AGGD - Data</b>	2006
<b>AGGN - Nome</b>	ARTPAST/ Aita G.
<b>AGGF - Funzionario responsabile</b>	NR (recupero pregresso)

**AGG - AGGIORNAMENTO - REVISIONE**

<b>AGGD - Data</b>	2015
<b>AGGN - Nome</b>	Tufaro R.
<b>AGGF - Funzionario responsabile</b>	Chiarello M.