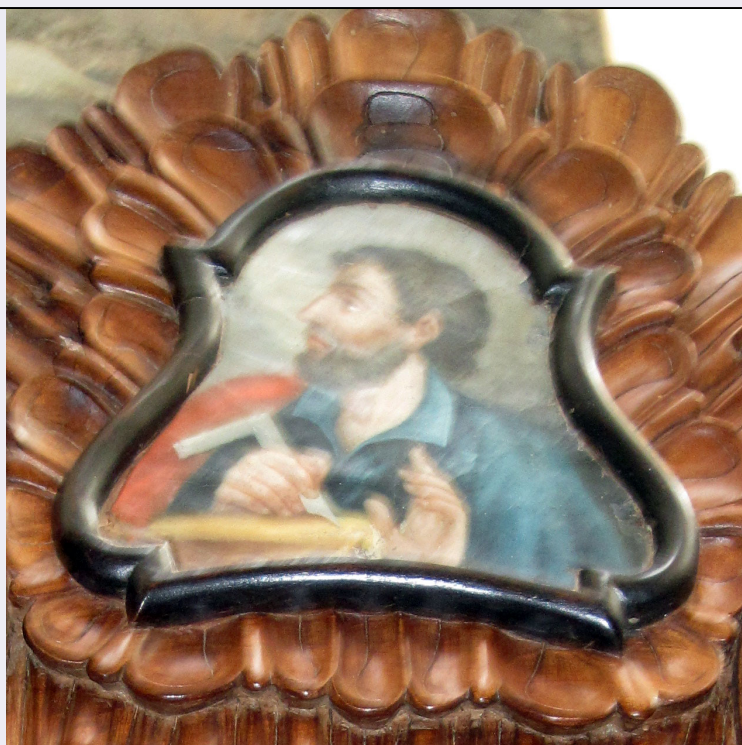


# SCHEDA



## CD - CODICI

TSK - Tipo Scheda	OA
LIR - Livello ricerca	C
<b>NCT - CODICE UNIVOCO</b>	
NCTR - Codice regione	18
NCTN - Numero catalogo generale	00006472
ESC - Ente schedatore	S112
ECP - Ente competente	S112

## RV - RELAZIONI

### RVE - STRUTTURA COMPLESSA

RVEL - Livello	7
RVER - Codice bene radice	1800006472

## OG - OGGETTO

### OGT - OGGETTO

OGTD - Definizione	dipinto
OGTP - Posizione	cimasa, primo stallo a destra

### SGT - SOGGETTO

SGTI - Identificazione	San Giuda Taddeo
------------------------	------------------

## LC - LOCALIZZAZIONE GEOGRAFICO-AMMINISTRATIVA

### PVC - LOCALIZZAZIONE GEOGRAFICO-AMMINISTRATIVA ATTUALE

PVCS - Stato	Italia
PVCR - Regione	Calabria
PVCP - Provincia	CS
PVCC - Comune	Morano Calabro

**LDC - COLLOCAZIONE SPECIFICA**

<b>LDCT - Tipologia</b>	chiesa
<b>LDCQ - Qualificazione</b>	collegiata
<b>LDCN - Denominazione</b>	Chiesa dei SS. Pietro e Paolo

**DT - CRONOLOGIA****DTZ - CRONOLOGIA GENERICA**

<b>DTZG - Secolo</b>	sec. XIX
----------------------	----------

**DTS - CRONOLOGIA SPECIFICA**

<b>DTSI - Da</b>	1806
------------------	------

<b>DTSV - Validita'</b>	ante
-------------------------	------

<b>DTSF - A</b>	1806
-----------------	------

<b>DTM - Motivazione cronologia</b>	bibliografia
-------------------------------------	--------------

**AU - DEFINIZIONE CULTURALE****AUT - AUTORE**

<b>AUTR - Riferimento all'intervento</b>	pittore
------------------------------------------	---------

<b>AUTM - Motivazione dell'attribuzione</b>	analisi stilistica
---------------------------------------------	--------------------

<b>AUTM - Motivazione dell'attribuzione</b>	bibliografia
---------------------------------------------	--------------

<b>AUTN - Nome scelto</b>	Gualtieri Genesio
---------------------------	-------------------

<b>AUTA - Dati anagrafici</b>	notizie 1738/ 1810
-------------------------------	--------------------

<b>AUTH - Sigla per citazione</b>	00000355
-----------------------------------	----------

**MT - DATI TECNICI**

<b>MTC - Materia e tecnica</b>	tela/ pittura a olio
--------------------------------	----------------------

**MIS - MISURE**

<b>MISU - Unita'</b>	cm
----------------------	----

<b>MISR - Mancanza</b>	MNR
------------------------	-----

**CO - CONSERVAZIONE****STC - STATO DI CONSERVAZIONE**

<b>STCC - Stato di conservazione</b>	discreto
--------------------------------------	----------

**DA - DATI ANALITICI****DES - DESCRIZIONE**

<b>DESO - Indicazioni sull'oggetto</b>	Il dipinto, raffigura Giuda Taddeo apostolo, con i suoi attributi; di cui il libro, in memoria della sua missione apostolica in Asia Minore.
----------------------------------------	----------------------------------------------------------------------------------------------------------------------------------------------

<b>DESI - Codifica Iconclass</b>	11 H (Giuda Taddeo)
----------------------------------	---------------------

<b>DESS - Indicazioni sul soggetto</b>	Personaggi: San Giuda Taddeo. Attributi: (San Giuda Taddeo) libro.
----------------------------------------	--------------------------------------------------------------------

<b>NSC - Notizie storico-critiche</b>	L'opera, fa parte della serie dei dodici apostoli, figurine inserite nelle cimase del coro, che da fonti d'archivio risultano pagate ad un pittore di Mormanno tra il 1806 e il 1807. L'autore dei dipinti, potrebbe essere Genesio Galtieri (Mormanno 1738(?) - notizie fino al 1810). Dal confronto con altre opere del pittore, conservate non solo a
---------------------------------------	----------------------------------------------------------------------------------------------------------------------------------------------------------------------------------------------------------------------------------------------------------------------------------------------------------------------------------------------------------

Mormanno, suo luogo d'origine ma anche nelle chiese dell'alto Cosentino, emergono delle forti assonanze stilistiche e formali con questi dipinti.

## TU - CONDIZIONE GIURIDICA E VINCOLI

### CDG - CONDIZIONE GIURIDICA

CDGG - Indicazione  
generica

proprietà Ente religioso cattolico

## DO - FONTI E DOCUMENTI DI RIFERIMENTO

### FTA - DOCUMENTAZIONE FOTOGRAFICA

FTAX - Genere

documentazione allegata

FTAP - Tipo

fotografia digitale (file)

FTAN - Codice identificativo

PSAE CS 07006472

### BIB - BIBLIOGRAFIA

BIBX - Genere

bibliografia di confronto

BIBA - Autore

Frangipane A.

BIBD - Anno di edizione

1933

BIBH - Sigla per citazione

S112B001

BIBN - V., pp., nn.

vol. II p. 186.

### BIB - BIBLIOGRAFIA

BIBX - Genere

bibliografia di confronto

BIBA - Autore

Trombetti G.

BIBD - Anno di edizione

1988

BIBH - Sigla per citazione

S112B081

### BIB - BIBLIOGRAFIA

BIBX - Genere

bibliografia di confronto

BIBA - Autore

Trombetti G

BIBD - Anno di edizione

1989

BIBH - Sigla per citazione

S112B083

### BIB - BIBLIOGRAFIA

BIBX - Genere

bibliografia di confronto

BIBA - Autore

Leone G.

BIBD - Anno di edizione

1995

BIBH - Sigla per citazione

S112B183

BIBN - V., pp., nn.

pp. 105-110.

### BIB - BIBLIOGRAFIA

BIBX - Genere

bibliografia specifica

BIBA - Autore

Tozzi S.

BIBD - Anno di edizione

1996

BIBH - Sigla per citazione

S112B181

BIBN - V., pp., nn.

pp. 117-118.

### BIB - BIBLIOGRAFIA

BIBX - Genere

bibliografia specifica

BIBA - Autore

AA. VV.

<b>BIBD - Anno di edizione</b>	2002
<b>BIBH - Sigla per citazione</b>	S112B107
<b>BIBN - V., pp., nn.</b>	p. 405.
<b>AD - ACCESSO AI DATI</b>	
<b>ADS - SPECIFICHE DI ACCESSO AI DATI</b>	
<b>ADSP - Profilo di accesso</b>	2
<b>ADSM - Motivazione</b>	scheda di bene di proprietà privata
<b>CM - COMPILAZIONE</b>	
<b>CMP - COMPILAZIONE</b>	
<b>CMPD - Data</b>	1976
<b>CMPN - Nome</b>	Cavallaro A.
<b>FUR - Funzionario responsabile</b>	Greci G.
<b>RVM - TRASCRIZIONE PER INFORMATIZZAZIONE</b>	
<b>RVMD - Data</b>	2006
<b>RVMN - Nome</b>	ARTPAST/ Aita G.
<b>AGG - AGGIORNAMENTO - REVISIONE</b>	
<b>AGGD - Data</b>	2006
<b>AGGN - Nome</b>	ARTPAST/ Aita G.
<b>AGGF - Funzionario responsabile</b>	NR (recupero pregresso)
<b>AGG - AGGIORNAMENTO - REVISIONE</b>	
<b>AGGD - Data</b>	2015
<b>AGGN - Nome</b>	Tufaro R.
<b>AGGF - Funzionario responsabile</b>	Chiarello M.