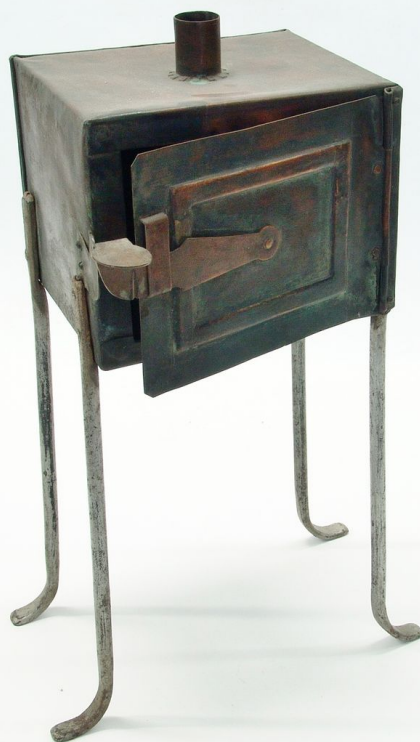


SCHEDA



CD - CODICI

TSK - Tipo scheda	PST
LIR - Livello ricerca	P
NCT - CODICE UNIVOCO	
NCTR - Codice regione	09
NCTN - Numero catalogo generale	00859682
ESC - Ente schedatore	UNISI
ECP - Ente competente	S61

OG - OGGETTO

OGT - OGGETTO

OGTD - Definizione	stufa
OGTT - Tipologia	a secco piccola

CT - CATEGORIA

CTP - Categoria principale	Chimica
CTC - Parole chiave	Laboratorio

LC - LOCALIZZAZIONE GEOGRAFICO-AMMINISTRATIVA

PVC - LOCALIZZAZIONE GEOGRAFICO-AMMINISTRATIVA ATTUALE

PVCS - Stato	ITALIA
PVCR - Regione	Toscana
PVCP - Provincia	SI
PVCC - Comune	Siena

LDC - COLLOCAZIONE SPECIFICA

LDCT - Tipologia	istituto
LDCQ - Qualificazione	universitario
LDCN - Denominazione	Polo Didattico Scientifico San Miniato, Dipartimento Farmaco-Chimico-Tecnologico
LDCU - Denominazione spazio viabilistico	Via Aldo Moro, 2
LDCM - Denominazione raccolta	CUTVAP (Tutela e Valorizzazione Antico Patrimonio Scientifico Senese)
LDCS - Specifiche	Sala museo

UB - UBICAZIONE E DATI PATRIMONIALI

INV - INVENTARIO

INVD - Data	2011
INVN - Numero	2315

INV - INVENTARIO

INVD - Data	2011
INVN - Numero	ACS05/1896

STI - STIMA

COL - COLLEZIONI

COLD - Denominazione	Collezione Farmaco-Chimica-Tecnologica
COLA - Data ingresso del bene nella collezione	1994

COL - COLLEZIONI

COLD - Denominazione	Gabinetto di Chimica Farmaceutica
COLU - Data uscita del bene dalla collezione	1994

DT - CRONOLOGIA

DTZ - CRONOLOGIA GENERICA

DTZG - Fascia cronologica di riferimento	sec. XIX
---	----------

DTS - CRONOLOGIA SPECIFICA

DTSI - Da	1890
DTSV - Validita'	ca
DTSF - A	1890
DTSL - Validita'	ca

DTM - Motivazione cronologia

	bibliografia
--	--------------

MT - DATI TECNICI

MTC - Materia e tecnica	ferro
MTC - Materia e tecnica	rame

MIS - MISURE

MISU - Unita'	mm
MISA - Altezza	415
MISL - Larghezza	170
MISN - Lunghezza	210

DA - DATI ANALITICI

DES - DESCRIZIONE**DESO - Oggetto**

Stufa a secco in rame su quattro piedi alti, con base forata, contiene una griglia all'interno.

CO - CONSERVAZIONE**STC - STATO DI CONSERVAZIONE****STCD - Data**

2011

STCC - Stato di conservazione

cattivo

RS - RESTAURI E ANALISI**RST - RESTAURI****RSTD - Data**

2001

RSTT - Descrizione intervento

ripulitura generale

RSTE - Ente responsabile

CUTVAP

TU - CONDIZIONE GIURIDICA E VINCOLI**ACQ - ACQUISIZIONE****ACQT - Tipo acquisizione**

deposito

ACQN - Nome

Dipartimento Farmaco Chimico Tecnologico

ACQD - Data acquisizione

1994

ACQL - Luogo acquisizione

SI/ Siena

CDG - CONDIZIONE GIURIDICA**CDGG - Indicazione generica**

proprietà Ente pubblico non territoriale

CDGS - Indicazione specifica

Università di Siena 1240

CDGI - Indirizzo

Via Banchi di Sotto, 55, Siena

DO - FONTI E DOCUMENTI DI RIFERIMENTO**FTA - DOCUMENTAZIONE FOTOGRAFICA****FTAX - Genere**

documentazione allegata

FTAP - Tipo

fotografia digitale (file)

FTAA - Autore

Terenna Gigliola

FTAN - Codice identificativo

USICUTVAP00306

FTAF - Formato

jpg

BIB - BIBLIOGRAFIA**BIBX - Genere**

bibliografia di confronto

BIBA - Autore

Collezione senese

BIBD - Anno di edizione

2014

BIBH - Sigla per citazione

USI00027

BIB - BIBLIOGRAFIA**BIBX - Genere**

bibliografia di confronto

BIBA - Autore

Inventario del patrimonio

BIBD - Anno di edizione

1992

BIBH - Sigla per citazione

USI00169

BIBN - V., pp., nn.

p. 54

BIB - BIBLIOGRAFIA

BIBX - Genere	bibliografia di confronto
BIBA - Autore	Assistenza pubblica
BIBD - Anno di edizione	1991
BIBH - Sigla per citazione	USI00183
BIBN - V., pp., nn.	p.69

MST - MOSTRE

MSTT - Titolo	L'assistenza pubblica nella Siena di fine '800
MSTL - Luogo, sede espositiva, data	Siena, Accademia dei Fisiocritici, 18 ottobre 1991 - 22 novembre 1991
MSTL - Luogo, sede espositiva, data	Siena, Santa Maria della Scala, 18 ottobre 1991 - 22 novembre 1991
MSTS - Specifiche	Mostra realizzata in occasione del 750° anniversario della nascita dell'Università degli Studi di Siena, in collaborazione con l'Ufficio Cultura del Comune di Siena: In memoria di C. Ricci.

AD - ACCESSO AI DATI**ADS - SPECIFICHE DI ACCESSO AI DATI**

ADSP - Profilo di accesso	1
ADSM - Motivazione	scheda contenente dati liberamente accessibili

CM - COMPILAZIONE**CMP - COMPILAZIONE**

CMPD - Data	2001
CMPN - Nome	Terenna, Gigliola
RSR - Referente scientifico	Vannozzi, Francesca
FUR - Funzionario responsabile	Vannozzi, Francesca

RVM - TRASCRIZIONE PER INFORMATIZZAZIONE

RVMD - Data	2011
RVME - Ente	CUTVAP

AGG - AGGIORNAMENTO-REVISIONE

AGGD - Data	2015
AGGN - Nome	Ranieri, Annalisa
AGGE - Ente	UNISI
AGGR - Referente scientifico	Terenna, Gigliola
AGGF - Funzionario responsabile	Vannozzi, Francesca