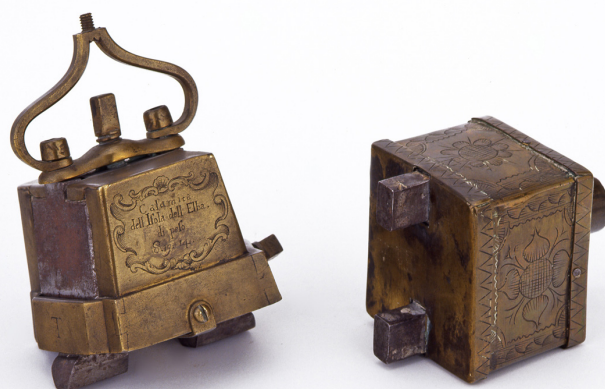


# SCHEDA



## CD - CODICI

TSK - Tipo scheda PST

LIR - Livello ricerca C

### NCT - CODICE UNIVOCO

NCTR - Codice regione 09

NCTN - Numero catalogo generale 00753887

ESC - Ente schedatore UNISI

ECP - Ente competente S61

## AC - ALTRI CODICI

ACC - Altro codice 5006298/Università di Siena

## OG - OGGETTO

### OGT - OGGETTO

OGTD - Definizione calamita naturale armata

OGTT - Tipologia dell'Isola d'Elba

### OGA - ALTRA DEFINIZIONE OGGETTO

OGAD - Definizione calamita

OGAS - Tipologia naturale armata

OGAL - Codice lingua ita

## CT - CATEGORIA

CTP - Categoria principale Fisica Moderna

CTC - Parole chiave magnetismo terrestre

## LC - LOCALIZZAZIONE GEOGRAFICO-AMMINISTRATIVA

### PVC - LOCALIZZAZIONE GEOGRAFICO-AMMINISTRATIVA ATTUALE

PVCS - Stato ITALIA

PVCR - Regione Toscana

PVCP - Provincia SI

PVCC - Comune Siena

### LDC - COLLOCAZIONE SPECIFICA

<b>LDCT - Tipologia</b>	istituto
<b>LDCQ - Qualificazione</b>	universitario
<b>LDCN - Denominazione</b>	Dipartimento di Scienze Fisiche, della Terra e dell'Ambiente - sezione di Fisica
<b>LDCU - Denominazione spazio viabilistico</b>	via Roma, 56
<b>LDCM - Denominazione raccolta</b>	Collezione di Fisica
<b>LDCS - Specifiche</b>	piano primo, corridoio nord, vetrina 24

## UB - UBICAZIONE E DATI PATRIMONIALI

### INV - INVENTARIO

<b>INVD - Data</b>	2008
<b>INVN - Numero</b>	2572
<b>INV - INVENTARIO</b>	
<b>INVD - Data</b>	1989
<b>INVN - Numero</b>	186 FI

## LA - ALTRE LOCALIZZAZIONI GEOGRAFICO-AMMINISTRATIVE

**TCL - Tipo di localizzazione** luogo di provenienza

### PRV - LOCALIZZAZIONE GEOGRAFICO-AMMINISTRATIVA

<b>PRVS - Stato</b>	ITALIA
<b>PRVR - Regione</b>	Toscana
<b>PRVP - Provincia</b>	SI
<b>PRVC - Comune</b>	Siena

### PRC - COLLOCAZIONE SPECIFICA

<b>PRCT - Tipologia</b>	palazzo
<b>PRCD - Denominazione</b>	Palazzo del Rettorato
<b>PRCU - Denominazione spazio viabilistico</b>	Via Banchi di Sotto, 55
<b>PRCM - Denominazione raccolta</b>	Museo dell'Istituto di Fisica
<b>PRCS - Specifiche</b>	ultimo piano

### PRD - DATA

<b>PRDI - Data ingresso</b>	1970
<b>PRDU - Data uscita</b>	2003

## DT - CRONOLOGIA

### DTZ - CRONOLOGIA GENERICA

**DTZG - Fascia cronologica di riferimento** sec. XVIII

### DTS - CRONOLOGIA SPECIFICA

<b>DTSI - Da</b>	1754
<b>DTSF - A</b>	1754
<b>DTM - Motivazione cronologia</b>	iscrizione

## AU - DEFINIZIONE CULTURALE

**AUT - AUTORE RESPONSABILITA'**

<b>AUTR - Ruolo</b>	costruttore
<b>AUTN - Autore nome scelto</b>	Niccolo del Moro
<b>AUTA - Dati anagrafici Periodo di attivita'</b>	notizie 1745
<b>AUTH - Sigla per citazione</b>	USI00293
<b>AUTM - Motivazione dell'attribuzione</b>	iscrizione

### MT - DATI TECNICI

<b>MTC - Materia e tecnica</b>	ferro
<b>MTC - Materia e tecnica</b>	magnetite
<b>MTC - Materia e tecnica</b>	ottone
<b>MIS - MISURE</b>	
<b>MISU - Unita'</b>	mm
<b>MISA - Altezza</b>	115
<b>MISL - Larghezza</b>	63
<b>MISN - Lunghezza</b>	85

### DA - DATI ANALITICI

<b>DES - DESCRIZIONE</b>	
<b>DESO - Oggetto</b>	Calamita con scritte e decorazioni incise sui due lati maggiori.
<b>ISR - ISCRIZIONI</b>	
<b>ISRC - Classe di appartenenza</b>	documentaria
<b>ISRS - Tecnica di scrittura</b>	a incisione
<b>ISRP - Posizione</b>	sul verso
<b>ISRI - Trascrizione</b>	Armata/ da Niccolo del Moro/ l'anno/ 1745.
<b>ISR - ISCRIZIONI</b>	
<b>ISRC - Classe di appartenenza</b>	documentaria
<b>ISRS - Tecnica di scrittura</b>	a incisione
<b>ISRP - Posizione</b>	sul recto
<b>ISRI - Trascrizione</b>	Calamita/ dell'Isola dell'Elba/ di peso/ g 19.14.

### CO - CONSERVAZIONE

<b>STC - STATO DI CONSERVAZIONE</b>	
<b>STCD - Data</b>	2015
<b>STCC - Stato di conservazione</b>	ottimo

### TU - CONDIZIONE GIURIDICA E VINCOLI

<b>CDG - CONDIZIONE GIURIDICA</b>	
<b>CDGG - Indicazione generica</b>	proprietà Ente pubblico non territoriale
<b>CDGS - Indicazione specifica</b>	Università di Siena 1240
<b>CDGI - Indirizzo</b>	Via Banchi di Sotto n. 55, 53100 Siena

### DO - FONTI E DOCUMENTI DI RIFERIMENTO

**FTA - DOCUMENTAZIONE FOTOGRAFICA**

<b>FTAX - Genere</b>	documentazione esistente
<b>FTAP - Tipo</b>	diapositiva colore
<b>FTAA - Autore</b>	Idra, Renato
<b>FTAD - Data</b>	2008/00/00
<b>FTAN - Codice identificativo</b>	1703
<b>FTAF - Formato</b>	6x7

**FTA - DOCUMENTAZIONE FOTOGRAFICA**

<b>FTAX - Genere</b>	documentazione allegata
<b>FTAP - Tipo</b>	fotografia digitale (file)
<b>FTAA - Autore</b>	Idra, Renato
<b>FTAD - Data</b>	2008/00/00
<b>FTAN - Codice identificativo</b>	USICF00303

**FTA - DOCUMENTAZIONE FOTOGRAFICA**

<b>FTAX - Genere</b>	documentazione allegata
<b>FTAP - Tipo</b>	fotografia digitale (file)
<b>FTAA - Autore</b>	Vellini, Silvia
<b>FTAD - Data</b>	2015/06/00
<b>FTAN - Codice identificativo</b>	USICF00304

**BIB - BIBLIOGRAFIA**

<b>BIBX - Genere</b>	bibliografia di confronto
<b>BIBA - Autore</b>	Collezione senese
<b>BIBD - Anno di edizione</b>	2009
<b>BIBH - Sigla per citazione</b>	USI00206

**AD - ACCESSO AI DATI****ADS - SPECIFICHE DI ACCESSO AI DATI**

<b>ADSP - Profilo di accesso</b>	1
<b>ADSM - Motivazione</b>	scheda contenente dati liberamente accessibili

**CM - COMPILAZIONE****CMP - COMPILAZIONE**

<b>CMPD - Data</b>	2001
<b>CMPN - Nome</b>	Terenna, Gigliola
<b>RSR - Referente scientifico</b>	Vannozzi, Francesca
<b>FUR - Funzionario responsabile</b>	Caronna, Angela

**AGG - AGGIORNAMENTO-REVISIONE**

<b>AGGD - Data</b>	2008
<b>AGGN - Nome</b>	Terenna, Gigliola
<b>AGGE - Ente</b>	UNISI
<b>AGGR - Referente scientifico</b>	Vannozzi, Francesca
<b>AGGF - Funzionario responsabile</b>	Caronna, Angela

**AGG - AGGIORNAMENTO-REVISIONE**

<b>AGGD - Data</b>	2015
<b>AGGN - Nome</b>	Vellini, Silvia
<b>AGGE - Ente</b>	UNISI
<b>AGGR - Referente scientifico</b>	Terenna, Gigliola
<b>AGGF - Funzionario responsabile</b>	Vannozzi, Francesca