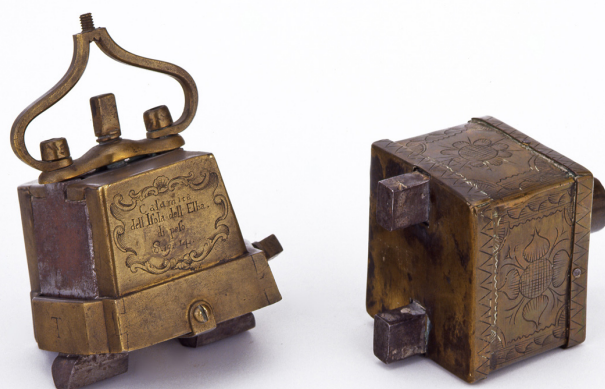


SCHEDA



CD - CODICI

TSK - Tipo scheda PST

LIR - Livello ricerca C

NCT - CODICE UNIVOCO

NCTR - Codice regione 09

NCTN - Numero catalogo generale 00753888

ESC - Ente schedatore UNISI

ECP - Ente competente S61

AC - ALTRI CODICI

ACC - Altro codice 5006299/Università di Siena

OG - OGGETTO

OGT - OGGETTO

OGTD - Definizione calamita naturale armata

CT - CATEGORIA

CTP - Categoria principale Fisica Moderna

CTC - Parole chiave magnetismo terrestre

LC - LOCALIZZAZIONE GEOGRAFICO-AMMINISTRATIVA

PVC - LOCALIZZAZIONE GEOGRAFICO-AMMINISTRATIVA ATTUALE

PVCS - Stato ITALIA

PVCR - Regione Toscana

PVCP - Provincia SI

PVCC - Comune Siena

LDC - COLLOCAZIONE SPECIFICA

LDCT - Tipologia istituto

LDCQ - Qualificazione universitario

LDCN - Denominazione Dipartimento di Scienze Fisiche, della Terra e dell'Ambiente - sezione di Fisica

LDCU - Denominazione

spazio viabilistico	via Roma, 56
LDCM - Denominazione raccolta	Collezione di Fisica
LDCS - Specifiche	piano primo, corridoio nord, vetrina 24

UB - UBICAZIONE E DATI PATRIMONIALI

INV - INVENTARIO

INVD - Data	2008
INVN - Numero	2573

INV - INVENTARIO

INVD - Data	1989
INVN - Numero	187 FI

LA - ALTRE LOCALIZZAZIONI GEOGRAFICO-AMMINISTRATIVE

TCL - Tipo di localizzazione luogo di provenienza

PRV - LOCALIZZAZIONE GEOGRAFICO-AMMINISTRATIVA

PRVS - Stato	ITALIA
PRVR - Regione	Toscana
PRVP - Provincia	SI
PRVC - Comune	Siena

PRC - COLLOCAZIONE SPECIFICA

PRCT - Tipologia	palazzo
PRCD - Denominazione	Palazzo del Rettorato
PRCU - Denominazione spazio viabilistico	Via Banchi di Sotto, 55
PRCM - Denominazione raccolta	Museo dell'Istituto di Fisica
PRCS - Specifiche	ultimo piano

PRD - DATA

PRDI - Data ingresso	1970
PRDU - Data uscita	2003

DT - CRONOLOGIA

DTZ - CRONOLOGIA GENERICA

DTZG - Fascia cronologica di riferimento	sec. XVIII
------------------------------------------	------------

DTS - CRONOLOGIA SPECIFICA

DTSI - Da	1800
DTSF - A	1800
DTM - Motivazione cronologia	analisi tipologica

AU - DEFINIZIONE CULTURALE

ATB - AMBITO CULTURALE

ATBD - Denominazione	bottega italiana
ATBR - Ruolo	costruzione
ATBM - Motivazione dell'"attribuzione	bibliografia

MT - DATI TECNICI

MTC - Materia e tecnica	ferro
MTC - Materia e tecnica	ottone
MTC - Materia e tecnica	magnetite
MIS - MISURE	
MISU - Unita'	mm
MISA - Altezza	85
MISL - Larghezza	55
MISN - Lunghezza	60
DA - DATI ANALITICI	
DES - DESCRIZIONE	
DESO - Oggetto	Calamita naturale armata con i lati decorati da cornici a motivi floreali.
CO - CONSERVAZIONE	
STC - STATO DI CONSERVAZIONE	
STCD - Data	2015
STCC - Stato di conservazione	ottimo
TU - CONDIZIONE GIURIDICA E VINCOLI	
CDG - CONDIZIONE GIURIDICA	
CDGG - Indicazione generica	proprietà Ente pubblico non territoriale
CDGS - Indicazione specifica	Università di Siena 1240
CDGI - Indirizzo	Via Banchi di Sotto n. 55, 53100 Siena
DO - FONTI E DOCUMENTI DI RIFERIMENTO	
FTA - DOCUMENTAZIONE FOTOGRAFICA	
FTAX - Genere	documentazione allegata
FTAP - Tipo	fotografia digitale (file)
FTAA - Autore	Idra, Renato
FTAD - Data	2008/00/00
FTAN - Codice identificativo	USICF00303
FTA - DOCUMENTAZIONE FOTOGRAFICA	
FTAX - Genere	documentazione allegata
FTAP - Tipo	fotografia digitale (file)
FTAA - Autore	Vellini, Silvia
FTAD - Data	2015/06/00
FTAN - Codice identificativo	USICF00305
BIB - BIBLIOGRAFIA	
BIBX - Genere	bibliografia di confronto
BIBA - Autore	Collezione senese
BIBD - Anno di edizione	2009
BIBH - Sigla per citazione	USI00206
AD - ACCESSO AI DATI	
ADS - SPECIFICHE DI ACCESSO AI DATI	

ADSP - Profilo di accesso	1
ADSM - Motivazione	scheda contenente dati liberamente accessibili
CM - COMPILAZIONE	
CMP - COMPILAZIONE	
CMPD - Data	2001
CMPN - Nome	Terenna, Gigliola
RSR - Referente scientifico	Vannozzi, Francesca
FUR - Funzionario responsabile	Caronna, Angela
AGG - AGGIORNAMENTO-REVISIONE	
AGGD - Data	2008
AGGN - Nome	Terenna, Gigliola
AGGE - Ente	UNISI
AGGR - Referente scientifico	Vannozzi, Francesca
AGGF - Funzionario responsabile	Caronna, Angela
AGG - AGGIORNAMENTO-REVISIONE	
AGGD - Data	2015
AGGN - Nome	Vellini, Silvia
AGGE - Ente	UNISI
AGGR - Referente scientifico	Terenna, Gigliola
AGGF - Funzionario responsabile	Vannozzi, Francesca